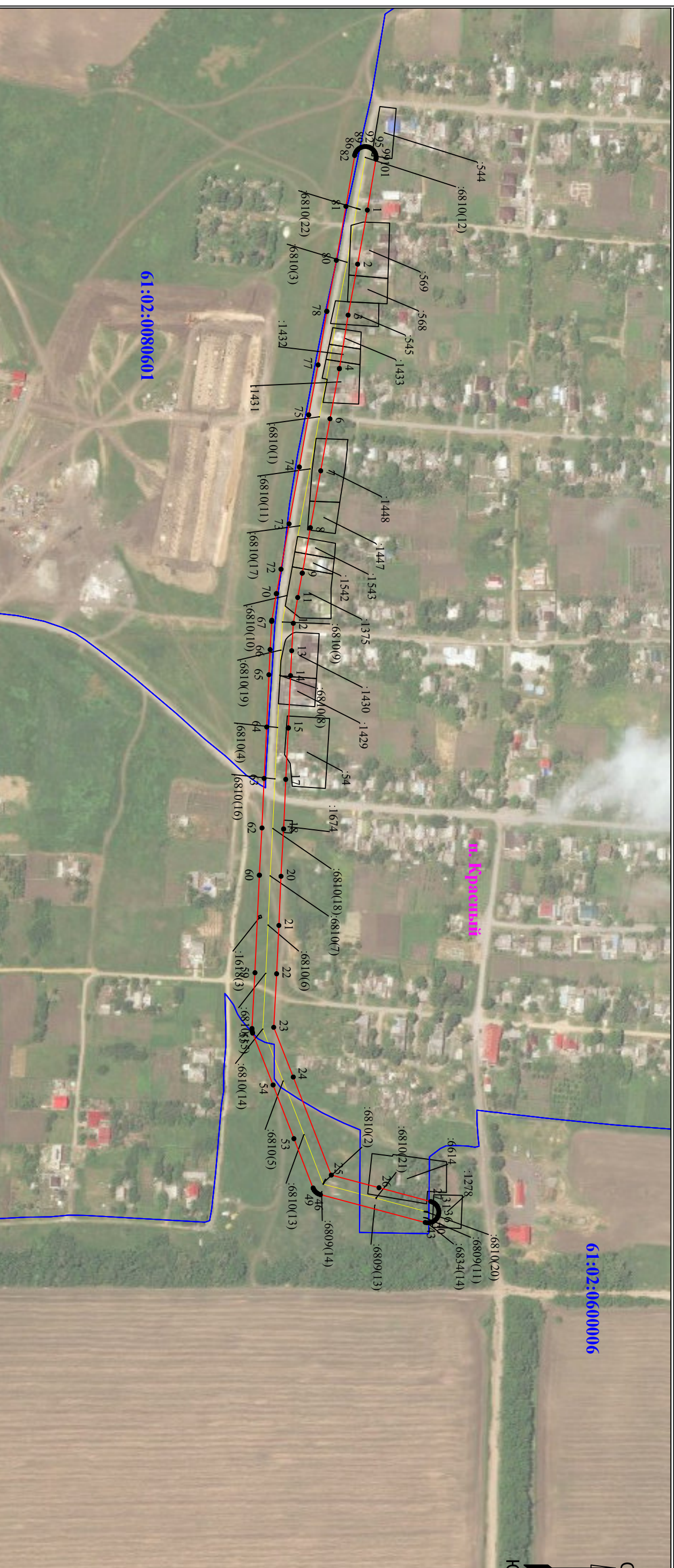


**Схема расположения границ публичного сервитута  
для размещения объекта  
ВЛ-10 кВ ВЛ-701 ПС АС-7 1,2КМ**



**Используемые условные знаки и обозначения:**

Масштаб 1:4000

- 1 - обозначение характерной точки границы устанавливаемой зоны публичного сервитута
- - границы земельных участков, попадающих в зону публичного сервитута
- - граница кадастрового квартала
- 61:02:0080601 - номер кадастрового квартала
- - граница устанавливаемой зоны публичного сервитута
- - ось линии
- :54 - кадастровый номер ЗУ
- п. Красный - наименование субъекта, населенного пункта