

СООБЩЕНИЕ

О возможном установлении публичного сервитута на территории Аксайского района Ростовской области в целях размещения объекта электросетевого хозяйства «КТП№183-100КВТ от ВЛ-706, КТП№127-100КВТ от ВЛ-706, КТП-10/0,4 кВ; 40 кВА; № 238 от ВЛ 10 кВ №706, КТП№154-100КВТ от ВЛ-706 1шт., КТП№128-160КВТ от ВЛ-706, КТП№158-100КВТ от ВЛ-706, КТП-10/0,4 кВ; 160 кВА № 236 от ВЛ 10 кВ №706, КТП 10/0,4 кВ; 250 кВА, № 140, КТП 10/0,4 кВ; 250 кВА, № 147, КТП № 168»

08 февраля 2022 г.

В соответствии со статьей 39.37 Земельного кодекса Российской Федерации Администрация Аксайского района Ростовской области извещает о рассмотрении ходатайства публичного акционерного общества «Россети Юг» о возможном установлении публичного сервитута в целях размещения объекта электросетевого хозяйства, его неотъемлемых технологических частей «КТП№183-100КВТ от ВЛ-706, КТП№127-100КВТ от ВЛ-706, КТП-10/0,4 кВ; 40 кВА; № 238 от ВЛ 10 кВ №706, КТП№154-100КВТ от ВЛ-706 1шт., КТП№128-160КВТ от ВЛ-706, КТП№158-100КВТ от ВЛ-706, КТП-10/0,4 кВ; 160 кВА № 236 от ВЛ 10 кВ №706, КТП 10/0,4 кВ; 250 кВА, № 140, КТП 10/0,4 кВ; 250 кВА, № 147, КТП № 168» в отношении земель, государственная собственность на которые не разграничена, а также следующих земельных участков:

- 61:02:0600006:375 (в составе единого землепользования с номером 61:02:0000000:223), местоположение: Ростовская область;
- 61:02:0010601:16, местоположение: Ростовская область, Аксайский район, п. Muskatный, ул. Центральная, 5, кв. 1;
- 61:02:0010601:629, местоположение: Ростовская область, Аксайский район, п. Muskatный, ул. Центральная, 1;
- 61:02:0100101:108, местоположение: Ростовская область, Аксайский район, п. Красный Колос, ул. Зеленая, 25;
- 61:02:0100101:1359, местоположение: Ростовская область, Аксайский район, п. Красный Колос, ул. Новостроевская, 8а;
- 61:02:0100101:1366, местоположение: Ростовская область, Аксайский район, п. Красный Колос, ул. Мира, 11;
- 61:02:0100101:156, местоположение: Ростовская область, Аксайский район, п. Красный Колос, ул. Новостроевская, 8, кв. 1;
- 61:02:0100101:159, местоположение: Ростовская область, Аксайский район, п. Красный Колос, ул. Мира, 22;
- 61:02:0100101:307, местоположение: Ростовская область, Аксайский район, п. Красный Колос, ул. Мира, 20/2;
- 61:02:0100401:45, местоположение: Ростовская область, Аксайский район, п. Аглос, ул. Дачная, 15;

- 61:02:0100401:73, местоположение: Ростовская область, Аксайский район, п. Аглос, ул. Дачная, 16;
- 61:02:0100401:86, местоположение: Ростовская область, Аксайский район, п. Аглос, ул. Дачная, 14 "а";
- 61:02:0100401:279, местоположение: Ростовская область, Аксайский район, п. Аглос, ул. Янтарная, 62;
- 61:02:0600008:364, местоположение: Ростовская область, Аксайский район, п. Аглос, 750 на восток от автодороги М-4 "Дон";
- 61:02:0600008:460, местоположение: Ростовская область, Аксайский район;
- 61:02:0600008:575, местоположение: Ростовская область, Аксайский район, территория Арена Трак, № 1;
- 61:02:0600008:658, местоположение: Ростовская область, Аксайский район, территория Арена Трак, № 2;
- 61:02:0600008:1844, местоположение: Ростовская область, Аксайский район, п. Рассвет;
- 61:02:0600008:1854, местоположение: Ростовская область, Аксайский район, п. Рассвет.

Заинтересованные лица могут ознакомиться с поступившим ходатайством об установлении публичного сервитута и прилагаемым к нему описанием местоположения границ публичного сервитута по адресу: Ростовская область, Аксайский район, г. Аксай, пер. Спортивный, д. 1. Время приема заинтересованных лиц для ознакомления с поступившим ходатайством: вторник, четверг с 8-00 до 15-30 (перерыв с 12-00 до 13-00), 3 этаж, кабинет главного архитектора Аксайского района.

Почтовый адрес и адрес электронной почты для связи с заявителем сервитута: 344002, Ростовская область, г. Ростов-на-Дону, ул. Большая Садовая, 49, e-mail: zao_intech@mail.ru.

Правообладатели земельных участков, в отношении которых испрашивается публичный сервитут, если их права не зарегистрированы в Едином государственном реестре недвижимости, в течение 30 дней со дня опубликования сообщения могут подать в Администрацию Аксайского района заявление об учете их прав (обременений прав) на земельные участки с приложением копий документов, подтверждающих эти права (обременения прав). В таких заявлениях указывается способ связи с правообладателем земельных участков, в том числе их почтовый адрес и (или) адрес электронной почты. Правообладатели земельных участков, подавшие такие заявления по истечении указанного срока, несут риски невозможности обеспечения их прав в связи с отсутствием информации о таких лицах и их правах на земельный участок.

Сообщение о поступившем ходатайстве об установлении публичного сервитута размещено на официальном сайте Администрации Аксайского района www.aksayland.ru в информационно-телекоммуникационной сети «Интернет», а также в печатных изданиях Щепкинского, Рассветовского

сельских поселений: «Аксайские ведомости», «Ведомости Рассветовского поселения», соответственно.

Документы территориального планирования муниципального образования «Аксайский район», в границах сельских поселений которых устанавливается публичный сервитут, утверждены следующими нормативно-правовыми актами:

- решение Собрании депутатов Аксайского района от 29.12.2008 № 403 «Об утверждении генерального плана Рассветовского сельского поселения на 2008-2030 годы», в редакции решения Собрании депутатов Аксайского района от 19.11.2020 № 540;

- решение Собрании депутатов Щепкинского сельского поселения от 25.12.2009 № 77 «Об утверждении генерального плана Щепкинского сельского поселения на 2009-2030 годы», в редакции решения Собрании депутатов Аксайского района от 28.12.2021 № 38.

Документы территориального планирования муниципального образования «Аксайский район» в действующей редакции размещены на официальном сайте Администрации Аксайского района www.aksayland.ru в разделе Главная-Экономика-Территориальное планирование и архитектура в информационно-телекоммуникационной сети «Интернет».

Документация по планировке территории, рассматриваемой для установления публичного сервитута, не утверждена.

ОПИСАНИЕ

местоположения границ публичного сервитута

Публичный сервитут КТП№183-100КВТ от ВЛ-706, КТП№127-100КВТ от ВЛ-706, КТП-10/0,4 кВ; 40 кВА; № 238 от ВЛ 10 кВ №706, КТП№154-100КВТ от ВЛ-706 1шт., КТП№128-160КВТ от ВЛ-706, КТП№158-100КВТ от ВЛ-706, КТП-10/0,4 кВ; 160 кВА № 236 от ВЛ 10 кВ №706, КТП 10/0,4 кВ; 250 кВА, № 140, КТП 10/0,4 кВ; 250 кВА, № 147, КТП № 168

(наименование объекта, местоположение границ которого описано (далее - объект))

Раздел 1

Сведения об объекте

№ п/п	Характеристики объекта	Описание характеристик
1	2	3
1.	Местоположение объекта	КТП№183-100КВТ от ВЛ-706 Ростовская область, район Аксайский, поселок Красный; КТП№127-100КВТ от ВЛ-706, КТП-10/0,4 кВ; 40 кВА; № 238 от ВЛ 10 кВ №706 Ростовская область, район Аксайский, поселок Аглос; КТП№154-100КВТ от ВЛ-706 1шт. Ростовская область, район Аксайский, поселок Рассвет; КТП№128-160КВТ от ВЛ-706 Ростовская область, район Аксайский, поселок Мускатный; КТП№158-100КВТ от ВЛ-706, КТП-10/0,4 кВ; 160 кВА № 236 от ВЛ 10 кВ №706, КТП 10/0,4 кВ; 250 кВА, № 140, КТП 10/0,4 кВ; 250 кВА, № 147, КТП № 168 Ростовская область, район Аксайский, поселок Красный Колос
2.	Площадь объекта +/- величина погрешности определения площади (Р +/- Дельта Р)	4780 +/- 24 м ²
3.	Иные характеристики объекта	Публичный сервитут. В целях размещения объекта электросетевого хозяйства, его неотъемлемых технологических частей - КТП№183-100КВТ от ВЛ-706, КТП№127-100КВТ от ВЛ-706, КТП-10/0,4 кВ; 40 кВА; № 238 от ВЛ 10 кВ №706, КТП№154-100КВТ от ВЛ-706 1шт., КТП№128-160КВТ от ВЛ-706, КТП№158-100КВТ от ВЛ-706, КТП-10/0,4 кВ; 160 кВА № 236 от ВЛ 10 кВ №706, КТП 10/0,4 кВ; 250 кВА, № 140, КТП 10/0,4 кВ; 250 кВА, № 147, КТП № 168. Срок публичного сервитута 49 лет. Владелец публичного сервитута публичное акционерное общество «Россети Юг» ИНН 6164266561, ОГРН1076164009096, почтовый адрес: 344002, г.Ростов-на-Дону, ул.Большая Садовая, д.49, адрес электронной почты office@rosseti-yug.ru

Раздел 2

Сведения о местоположении границ объекта

1. Система координат МСК-61, зона 2

2. Сведения о характерных точках границ объекта

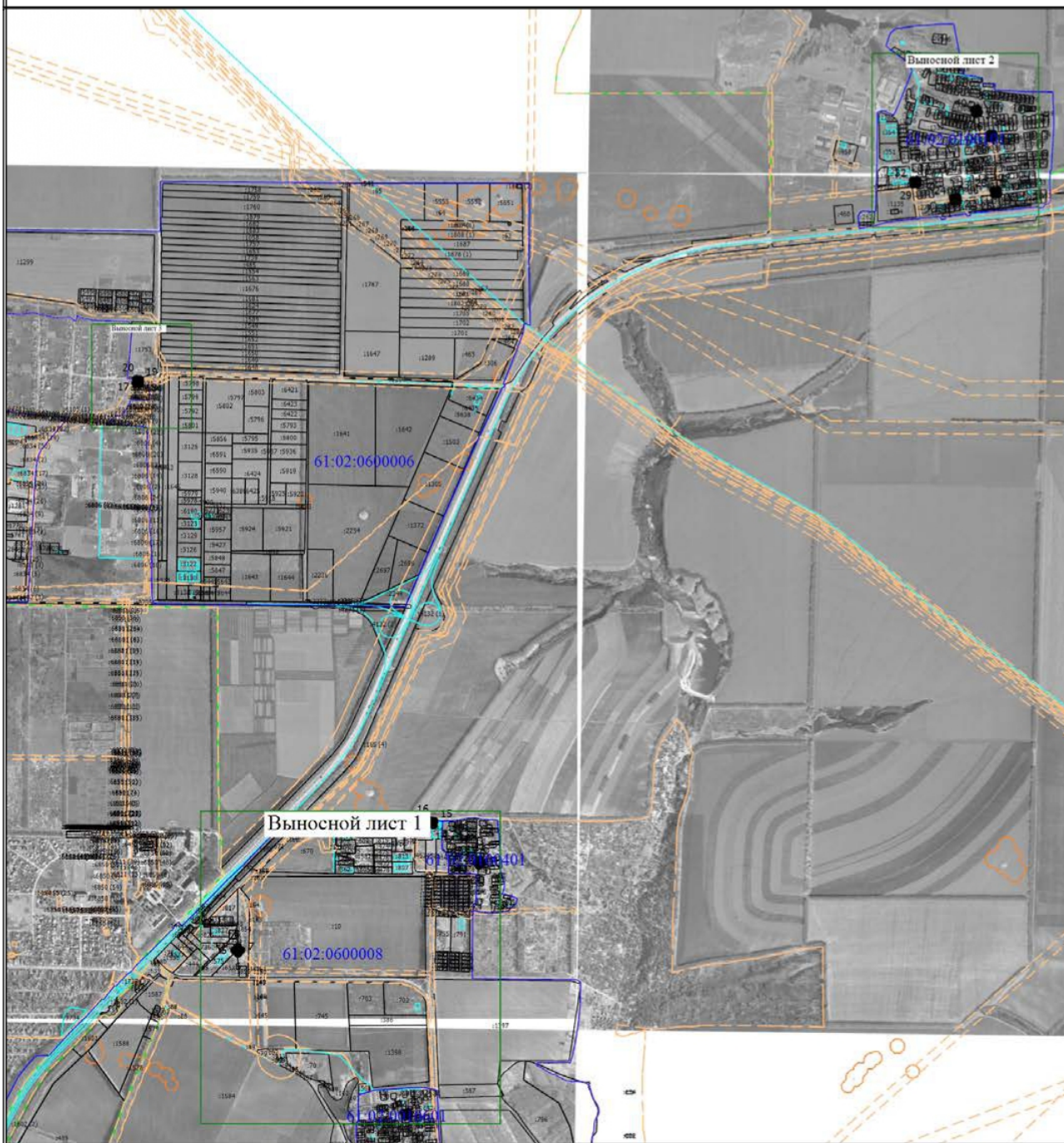
Обозначение характерных точек границ	Координаты, м		Метод определения координат характерной точки	Средняя квадратическая погрешность положения характерной точки (Mf), м	Описание обозначения точки на местности (при наличии)
	X	Y			
1	2	3	4	5	6
1	436222.71	2218795.92	Метод спутниковых геодезических измерений (определений)	0.1	-
2	436228.07	2218816.57	Метод спутниковых геодезических измерений (определений)	0.1	-
3	436207.55	2218822.07	Метод спутниковых геодезических измерений (определений)	0.1	-
4	436202.03	2218801.42	Метод спутниковых геодезических измерений (определений)	0.1	-
1	436222.71	2218795.92	Метод спутниковых геодезических измерений (определений)	0.1	-
5	437100.70	2217879.14	Метод спутниковых геодезических измерений (определений)	0.1	-
6	437082.81	2217897.88	Метод спутниковых геодезических измерений (определений)	0.1	-
7	437101.70	2217914.19	Метод спутниковых геодезических измерений (определений)	0.1	-
8	437119.99	2217895.81	Метод спутниковых геодезических измерений (определений)	0.1	-
5	437100.70	2217879.14	Метод спутниковых геодезических измерений (определений)	0.1	-
9	437558.24	2219200.95	Метод спутниковых геодезических измерений (определений)	0.1	-

2. Сведения о характерных точках границ объекта					
Обозначение характерных точек границ	Координаты, м		Метод определения координат характерной точки	Средняя квадратическая погрешность положения характерной точки (M _t), м	Описание обозначения точки на местности (при наличии)
	X	Y			
1	2	3	4	5	6
10	437571.79	2219217.89	Метод спутниковых геодезических измерений (определений)	0.1	-
11	437587.68	2219204.15	Метод спутниковых геодезических измерений (определений)	0.1	-
12	437575.13	2219188.19	Метод спутниковых геодезических измерений (определений)	0.1	-
9	437558.24	2219200.95	Метод спутниковых геодезических измерений (определений)	0.1	-
13	437780.26	2218935.05	Метод спутниковых геодезических измерений (определений)	0.1	-
14	437777.61	2218956.33	Метод спутниковых геодезических измерений (определений)	0.1	-
15	437798.83	2218959.11	Метод спутниковых геодезических измерений (определений)	0.1	-
16	437801.62	2218937.83	Метод спутниковых геодезических измерений (определений)	0.1	-
13	437780.26	2218935.05	Метод спутниковых геодезических измерений (определений)	0.1	-
17	440165.81	2217345.31	Метод спутниковых геодезических измерений (определений)	0.1	-
18	440163.68	2217367.02	Метод спутниковых геодезических измерений (определений)	0.1	-
19	440185.06	2217367.02	Метод спутниковых геодезических измерений (определений)	0.1	-
20	440186.41	2217346.61	Метод спутниковых геодезических измерений (определений)	0.1	-

2. Сведения о характерных точках границ объекта					
Обозначение характерных точек границ	Координаты, м		Метод определения координат характерной точки	Средняя квадратическая погрешность положения характерной точки (M _t), м	Описание обозначения точки на местности (при наличии)
	X	Y			
1	2	3	4	5	6
17	440165.81	2217345.31	Метод спутниковых геодезических измерений (определений)	0.1	-
21	441147.49	2221767.98	Метод спутниковых геодезических измерений (определений)	0.1	-
22	441151.71	2221790.32	Метод спутниковых геодезических измерений (определений)	0.1	-
23	441172.65	2221786.08	Метод спутниковых геодезических измерений (определений)	0.1	-
24	441168.76	2221763.64	Метод спутниковых геодезических измерений (определений)	0.1	-
21	441147.49	2221767.98	Метод спутниковых геодезических измерений (определений)	0.1	-
25	441185.16	2221986.44	Метод спутниковых геодезических измерений (определений)	0.1	-
26	441187.96	2222007.80	Метод спутниковых геодезических измерений (определений)	0.1	-
27	441210.45	2222004.77	Метод спутниковых геодезических измерений (определений)	0.1	-
28	441207.65	2221983.41	Метод спутниковых геодезических измерений (определений)	0.1	-
25	441185.16	2221986.44	Метод спутниковых геодезических измерений (определений)	0.1	-
29	441241.10	2221549.61	Метод спутниковых геодезических измерений (определений)	0.1	-
30	441243.28	2221571.41	Метод спутниковых геодезических измерений (определений)	0.1	-

2. Сведения о характерных точках границ объекта					
Обозначение характерных точек границ	Координаты, м		Метод определения координат характерной точки	Средняя квадратическая погрешность положения характерной точки (M _t), м	Описание обозначения точки на местности (при наличии)
	X	Y			
1	2	3	4	5	6
31	441264.81	2221569.29	Метод спутниковых геодезических измерений (определений)	0.1	-
32	441262.63	2221547.49	Метод спутниковых геодезических измерений (определений)	0.1	-
29	441241.10	2221549.61	Метод спутниковых геодезических измерений (определений)	0.1	-
33	441491.36	2221962.31	Метод спутниковых геодезических измерений (определений)	0.1	-
34	441492.92	2221983.28	Метод спутниковых геодезических измерений (определений)	0.1	-
35	441514.03	2221981.51	Метод спутниковых геодезических измерений (определений)	0.1	-
36	441512.25	2221960.73	Метод спутниковых геодезических измерений (определений)	0.1	-
33	441491.36	2221962.31	Метод спутниковых геодезических измерений (определений)	0.1	-
37	441623.82	2221882.60	Метод спутниковых геодезических измерений (определений)	0.1	-
38	441629.51	2221902.65	Метод спутниковых геодезических измерений (определений)	0.1	-
39	441649.42	2221897.00	Метод спутниковых геодезических измерений (определений)	0.1	-
40	441643.73	2221876.95	Метод спутниковых геодезических измерений (определений)	0.1	-
37	441623.82	2221882.60	Метод спутниковых геодезических измерений (определений)	0.1	-

Схема расположения границ публичного сервитута



Масштаб 1:32000

Условные обозначения

- - Характерная точка границы, сведения о которой позволяют однозначно определить ее положение на местности
- 1 - Обозначение новой характерной точки
- :2 - Кадастровый номер объекта недвижимости
- (red) - Граница публичного сервитута
- (grey) - Существующая часть границы, имеющиеся в ЕГРН сведения о которой достаточны для определения ее местоположения
- (green) - Граница объекта капитального строительства
- - - (yellow) - Граница зоны с особыми условиями
- (blue) - Граница кадастрового квартала
- 61:02:0010601 - Номер кадастрового квартала

Схема расположения границ публичного сервитута

Выносной лист 1



Масштаб 1:9000

Условные обозначения

- - Характерная точка границы, сведения о которой позволяют однозначно определить ее положение на местности
- 1 - Обозначение новой характерной точки
- :2 - Кадастровый номер объекта недвижимости
- (red) - Граница публичного сервитута
- (grey) - Существующая часть границы, имеющиеся в ЕГРН сведения о которой достаточны для определения ее местоположения
- (cyan) - Граница объекта капитального строительства
- (orange dashed) - Граница зоны с особыми условиями
- (blue) - Граница кадастрового квартала
- 61:02:0010601 - Номер кадастрового квартала

Схема расположения границ публичного сервитута

Выносной лист 3



Масштаб 1:3000

Условные обозначения

- - Характерная точка границы, сведения о которой позволяют однозначно определить ее положение на местности
- 1 - Обозначение новой характерной точки
- :2 - Кадастровый номер объекта недвижимости
- (red) - Граница публичного сервитута
- (grey) - Существующая часть границы, имеющиеся в ЕГРН сведения о которой достаточны для определения ее местоположения
- (cyan) - Граница объекта капитального строительства
- (dashed orange) - Граница зоны с особыми условиями
- (blue) - Граница кадастрового квартала
- 61:02:0600006 - Номер кадастрового квартала