

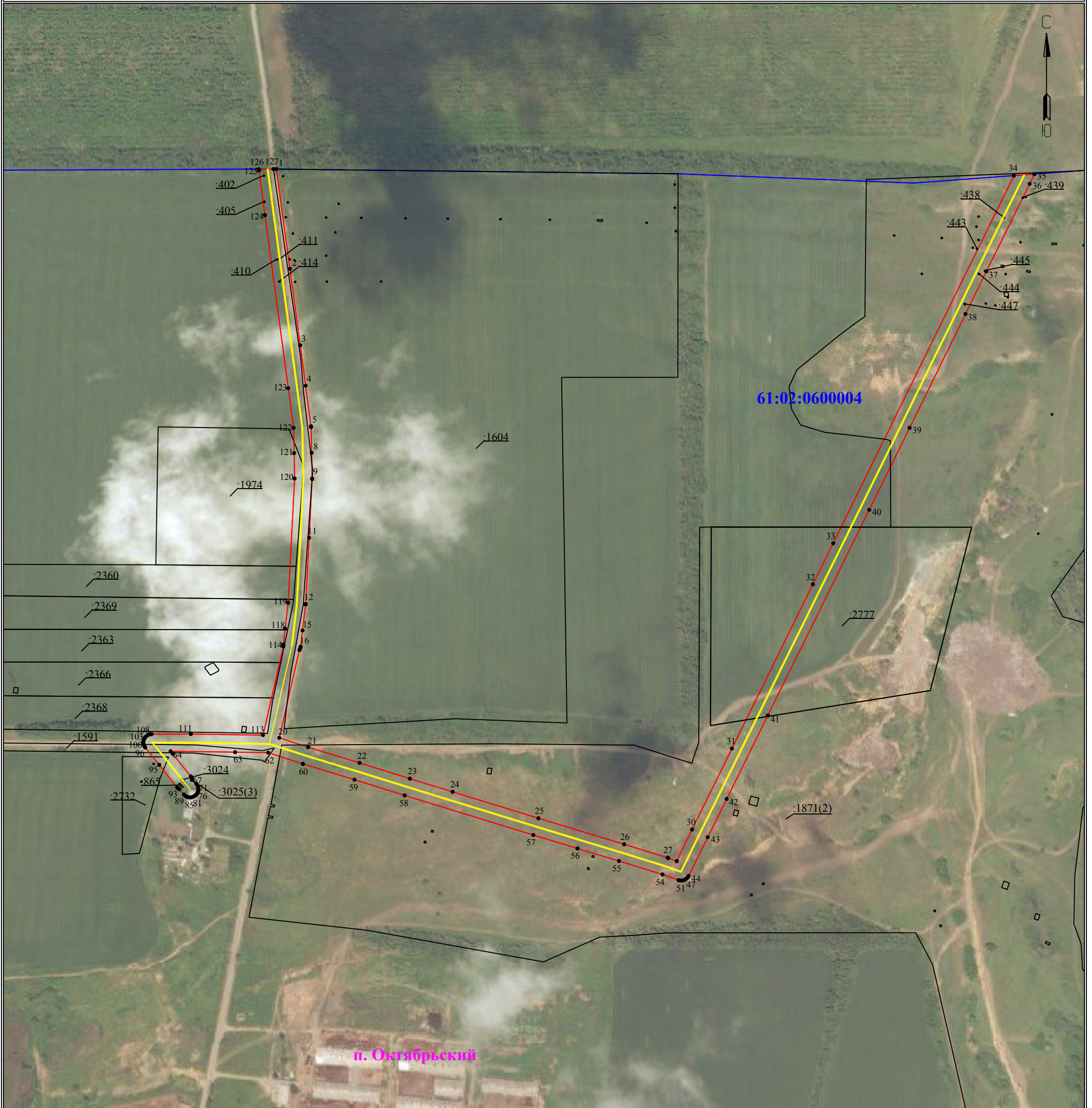
Схема расположения границ публичного сервитута

для размещения объекта

ВЛ-10 кВ ВЛ-1203 ПС АС-12 5,35КМ

(наименование объекта землеустройства)

План границ объекта землеустройства



Используемые условные знаки и обозначения:

Масштаб 1:5000

- 1 - обозначение характерной точки границы устанавливаемой зоны публичного сервитута
- границы земельных участков, попадающих в зону публичного сервитута
- граница кадастрового квартала
- 61:02:0600004** - номер кадастрового квартала
- граница устанавливаемой зоны публичного сервитута
- ось линии
- :2369 - кадастровый номер ЗУ
- п. Октябрьский** - наименование субъекта, населенного пункта

ОПИСАНИЕ МЕСТОПОЛОЖЕНИЯ ГРАНИЦ

Зона публичного сервитута для размещения объекта ВЛ-10 кВ ВЛ-1203 ПС АС-12 5,35КМ
(наименование объекта, местоположение границ которого описано (далее - объект))

Раздел 1

Сведения об объекте

Сведения об объекте		
№ п/п	Характеристики объекта	Описание характеристик
1	2	3
1	Местоположение объекта	Российская Федерация, Ростовская обл, р-н Аксайский
2	Площадь объекта +/- величина погрешности определения площади (Р+/- Дельта Р)	57807 ± 84 кв.м
3	Иные характеристики объекта	Публичный сервитут устанавливается в целях размещения объекта электросетевого хозяйства ВЛ-10 кВ ВЛ-1203 ПС АС-12 5,35КМ (согласно п.1 ст. 39.37 «Земельного кодекса Российской Федерации» от 25.10.2001 г. №136-ФЗ (далее – ЗК РФ); Срок установления публичного сервитута - сорок девять лет (согласно п.1 ст. 39.45 ЗК РФ).

Раздел 2

Сведения о местоположении границ объекта					
1. Система координат <u>МСК-61, зона 2</u>					
2. Сведения о характерных точках границ объекта					
Обозначение характерных точек границ	Координаты, м		Метод определения координат характерной точки	Средняя квадратическая погрешность положения характерной точки (M _t), м	Описание обозначения точки на местности (при наличии)
	X	Y			
1	2	3	4	5	6
1	443478.82	2213872.57	Метод спутниковых геодезических измерений (определений)	0,10	-
2	443349.28	2213890.06		0,10	-
3	443249.79	2213903.41		0,10	-
4	443197.29	2213910.43		0,10	-
5	443144.71	2213917.46		0,10	-
6	443144.22	2213917.51		0,10	-
7	443143.51	2213917.51		0,10	-
8	443110.13	2213918.25		0,10	-
9	443076.69	2213918.94		0,10	-
10	443075.92	2213918.90		0,10	-
11	442999.64	2213914.98		0,10	-
12	442913.67	2213910.49		0,10	-
13	442913.30	2213910.46		0,10	-
14	442912.98	2213910.41		0,10	-
15	442879.12	2213906.43		0,10	-
16	442858.29	2213904.07		0,10	-
17	442856.73	2213903.77		0,10	-
18	442854.98	2213903.14		0,10	-
19	442853.69	2213902.39		0,10	-
20	442739.61	2213876.22		0,10	-
21	442727.50	2213913.76		0,10	-
22	442706.98	2213980.66		0,10	-
23	442686.57	2214045.97		0,10	-
24	442669.48	2214101.53		0,10	-
25	442635.10	2214213.05		0,10	-
26	442601.26	2214324.41		0,10	-
27	442583.72	2214381.14		0,10	-
28	442583.51	2214381.64		0,10	-
29	442579.47	2214392.79		0,10	-
30	442620.41	2214412.70		0,10	-
31	442725.65	2214464.53		0,10	-
32	442939.26	2214569.79		0,10	-
33	442992.49	2214596.09		0,10	-
34	443470.30	2214830.94		0,10	-
35	443472.28	2214857.61		0,10	-
36	443459.69	2214851.45		0,10	-
37	443346.06	2214795.23		0,10	-
38	443290.50	2214768.07		0,10	-
39	443142.53	2214695.43		0,10	-
40	443035.94	2214642.95		0,10	-
41	442768.66	2214511.14		0,10	-
42	442660.27	2214457.72		0,10	-
43	442610.40	2214433.13		0,10	-
44	442560.08	2214408.21		0,10	-
45	442558.69	2214407.38		0,10	-

46	442557.27	2214406.18	0,10	-
47	442556.07	2214404.76	0,10	-
48	442555.13	2214403.14	0,10	-
49	442554.50	2214401.39	0,10	-
50	442554.17	2214399.55	0,10	-
51	442554.17	2214397.69	0,10	-
52	442554.50	2214395.85	0,10	-
53	442554.77	2214395.09	0,10	-
54	442562.04	2214374.23	0,10	-
55	442579.49	2214317.78	0,10	-
56	442595.82	2214263.87	0,10	-
57	442613.35	2214206.39	0,10	-
58	442664.84	2214039.25	0,10	-
59	442685.24	2213973.96	0,10	-
60	442705.78	2213907.01	0,10	-
61	442705.85	2213906.88	0,10	-
62	442720.35	2213861.84	0,10	-
63	442720.99	2213818.76	0,10	-
64	442722.20	2213735.06	0,10	-
65	442719.11	2213737.71	0,10	-
66	442718.79	2213737.93	0,10	-
67	442689.55	2213761.19	0,10	-
68	442689.03	2213761.58	0,10	-
69	442687.42	2213762.51	0,10	-
70	442686.60	2213762.81	0,10	-
71	442679.88	2213768.49	0,10	-
72	442679.11	2213769.09	0,10	-
73	442677.49	2213770.02	0,10	-
74	442675.74	2213770.66	0,10	-
75	442673.90	2213770.98	0,10	-
76	442672.04	2213770.98	0,10	-
77	442670.20	2213770.66	0,10	-
78	442668.45	2213770.02	0,10	-
79	442666.83	2213769.09	0,10	-
80	442665.40	2213767.89	0,10	-
81	442664.20	2213766.46	0,10	-
82	442663.27	2213764.85	0,10	-
83	442662.63	2213763.09	0,10	-
84	442662.31	2213761.26	0,10	-
85	442662.31	2213759.39	0,10	-
86	442662.63	2213757.55	0,10	-
87	442663.27	2213755.80	0,10	-
88	442664.20	2213754.19	0,10	-
89	442665.40	2213752.76	0,10	-
90	442666.09	2213752.18	0,10	-
91	442672.81	2213746.45	0,10	-
92	442673.28	2213745.63	0,10	-
93	442674.48	2213744.20	0,10	-
94	442675.41	2213743.41	0,10	-
95	442704.62	2213720.17	0,10	-
96	442727.04	2213702.05	0,10	-
97	442727.63	2213701.60	0,10	-
98	442729.24	2213700.67	0,10	-
99	442730.99	2213700.03	0,10	-
100	442732.83	2213699.71	0,10	-
101	442734.70	2213699.71	0,10	-
102	442736.53	2213700.03	0,10	-
103	442738.28	2213700.67	0,10	-
104	442739.90	2213701.60	0,10	-
105	442741.33	2213702.80	0,10	-

106	442742.53	2213704.23		0,10	-
107	442743.46	2213705.85		0,10	-
108	442744.10	2213707.60		0,10	-
109	442744.42	2213709.44		0,10	-
110	442744.42	2213710.33		0,10	-
111	442744.62	2213761.19		0,10	-
112	442744.58	2213761.39		0,10	-
113	442743.18	2213855.09		0,10	-
114	442858.47	2213881.53		0,10	-
115	442858.87	2213881.46		0,10	-
116	442860.73	2213881.46		0,10	-
117	442861.00	2213881.51		0,10	-
118	442881.71	2213883.83		0,10	-
119	442915.22	2213887.79		0,10	-
120	443076.71	2213896.19		0,10	-
121	443109.66	2213895.50		0,10	-
122	443142.44	2213894.82		0,10	-
123	443194.27	2213887.89	0,10	-	
124	443419.08	2213857.65	0,10	-	
125	443477.39	2213849.84	0,10	-	
126	443478.79	2213849.68	0,10	-	
127	443478.87	2213868.69	0,10	-	

3. Сведения о характерных точках части (частей) границы объекта

Обозначение характерных точек части границы	Координаты, м		Метод определения координат характерной точки	Средняя квадратическая погрешность положения характерной точки (M _i), м	Описание обозначения точки на местности (при наличии)
	X	Y			
1	2	3	4	5	6
-	-	-	-	-	-