

ОПИСАНИЕ ГРАНИЦ ПУБЛИЧНОГО СЕРВИТУТА

Публичный сервитут Двухцеп. линия электропередачи с тросовым подвесом на стальных опорах напр. 220 кВ (ВЛ-220 кВ НчГРЭС - Р-20), сост. из: ВЛ 220 кВ от ОП 1 до ОП 76, прот. 25630 м.; ВЛ 220 кВ НчГРЭС - Р20 (Р50) от ОП 76 до ОП 202, прот. 44130 м (ч. 2 из 2)

(наименование объекта, местоположение которого описано (далее - объект))

Раздел 1		
Сведения об объекте		
№ п/п	Характеристики объекта	Описание характеристик
1	2	3
1	Местоположение объекта	РФ, Ростовская область, Аксайский район РФ, Ростовская область, Октябрьский район РФ, Ростовская область, г. Новочеркасск
2	Площадь объекта ± величина погрешности определения площади ($P \pm \Delta P$)	2 588 682 ± 24 980 м ²
3	Иные характеристики объекта	Публичный сервитут в целях эксплуатации Двухцеп. линия электропередачи с тросовым подвесом на стальных опорах напр. 220 кВ (ВЛ-220 кВ НчГРЭС - Р-20), сост. из: ВЛ 220 кВ от ОП 1 до ОП 76, прот. 25630 м.; ВЛ 220 кВ НчГРЭС - Р20 (Р50) от ОП 76 до ОП 202, прот. 44130 м, сроком 49 лет в интересах Публичного акционерного общества «Федеральная сетевая компания Единой энергетической системы». Адрес для связи с обладателем публичного сервитута: 117630, г. Москва, ул. Челомея Академика, 5А; телефон 8 (8793) 36-99-50, 8 (8793) 36-99-23; электронная почта org@umes.kmv.ru

ОПИСАНИЕ ГРАНИЦ ПУБЛИЧНОГО СЕРВИТУТА

Публичный сервитут Двухцеп. линия электропередачи с тросовым подвесом на стальных опорах напр. 220 кВ (ВЛ-220 кВ НчГРЭС - Р-20), сост. из: ВЛ 220 кВ от ОП 1 до ОП 76, прот. 25630 м.; ВЛ 220 кВ НчГРЭС - Р20 (Р50) от ОП 76 до ОП 202, прот. 44130 м (ч. 2 из 2)

(наименование объекта, местоположение которого описано (далее - объект))

Раздел 2

Сведения о местоположении границ публичного сервитута

1. Система координат: *МСК-61 зона 2 (код СК - 61.2)*
2. Метод определения координат характерной точки: *Аналитический метод*
3. Средняя квадратическая погрешность положения характерной точки (Мт): *2,50 м*
4. Сведения о характерных точках границ публичного сервитута:

Обозначение характерных точек	Х, м	У, м	Обозначение характерных точек	Х, м	У, м
Контур 1 из 5			145	439 757,55	2 231 400,58
1	443 472,36	2 205 850,68	146	439 755,74	2 231 408,16
2	443 450,05	2 206 115,93	147	439 663,39	2 231 632,15
3	443 417,95	2 206 504,11	148	439 526,21	2 231 967,15
4	443 388,10	2 206 865,76	149	439 742,48	2 232 107,42
5	443 356,75	2 207 243,61	150	439 966,88	2 232 255,66
6	443 325,10	2 207 628,05	151	440 191,31	2 232 403,97
7	443 296,75	2 207 971,00	152	440 417,48	2 232 555,17
8	443 270,35	2 208 285,06	153	440 423,02	2 232 560,23
9	443 233,75	2 208 733,98	154	440 426,81	2 232 566,71
10	443 201,95	2 209 117,55	155	440 564,75	2 232 913,38
11	443 171,65	2 209 487,46	156	440 692,86	2 233 238,89
12	443 141,50	2 209 851,07	157	440 817,65	2 233 555,12
13	443 111,20	2 210 216,16	158	440 942,06	2 233 871,29
14	443 077,60	2 210 624,60	159	441 046,29	2 234 135,28
15	443 046,25	2 211 000,67	160	441 172,53	2 234 455,44
16	443 015,20	2 211 376,09	161	441 302,63	2 234 784,99
17	442 985,65	2 211 737,46	162	441 418,86	2 235 080,82
18	442 961,77	2 212 025,32	163	441 527,00	2 235 355,09
19	442 928,20	2 212 429,70	164	441 637,47	2 235 633,55
20	442 897,22	2 212 807,54	165	441 739,83	2 235 894,27
21	442 868,42	2 213 152,57	166	441 847,81	2 236 168,57
22	442 836,72	2 213 536,57	167	441 952,29	2 236 433,16
23	442 786,18	2 213 834,54	168	442 086,09	2 236 772,55
24	442 731,57	2 214 154,06	169	442 218,60	2 237 108,57
25	442 677,37	2 214 472,88	170	442 352,57	2 237 448,07
26	442 676,36	2 214 476,82	171	442 482,88	2 237 780,70
27	442 540,92	2 214 870,60	172	442 484,53	2 237 791,76
28	442 456,94	2 215 116,10	173	442 459,38	2 238 114,22
29	442 337,32	2 215 461,90	174	442 434,93	2 238 410,75
30	442 215,98	2 215 814,53	175	442 409,28	2 238 725,76
31	442 091,63	2 216 174,23	176	442 383,47	2 239 039,60
32	441 976,57	2 216 510,10	177	442 356,19	2 239 353,69
33	441 856,57	2 216 857,79	178	442 338,06	2 239 576,40
34	441 738,38	2 217 201,42	179	442 307,93	2 239 956,63
35	441 607,13	2 217 582,72	180	442 276,89	2 240 333,21
36	441 485,33	2 217 937,02	181	442 245,90	2 240 708,80
37	441 362,48	2 218 294,48	182	442 216,35	2 241 069,40
38	441 235,13	2 218 664,38	183	442 182,45	2 241 476,68
39	441 117,98	2 219 005,03	184	442 162,95	2 241 712,20
40	440 994,06	2 219 364,19	185	442 143,30	2 241 946,49
41	440 894,70	2 219 650,60	186	442 116,46	2 242 271,33
42	440 892,15	2 219 655,87	187	442 115,37	2 242 276,84
43	440 751,61	2 219 875,76	188	442 035,13	2 242 529,23
44	440 750,92	2 219 874,18	189	441 950,53	2 242 795,47
45	440 715,43	2 219 810,39	190	441 866,23	2 243 061,13
46	440 836,56	2 219 625,60	191	441 820,61	2 243 203,47
47	440 932,21	2 219 342,97	192	441 773,48	2 243 347,48
48	441 056,15	2 218 983,74	193	441 770,58	2 243 353,47
49	441 173,30	2 218 643,10	194	441 713,07	2 243 440,61
50	441 300,65	2 218 273,21	195	441 686,99	2 243 526,13

51	441 423,49	2 217 915,76	196	441 684,55	2 243 531,64
52	441 545,30	2 217 561,45	197	441 662,15	2 243 569,20
53	441 676,55	2 217 180,15	198	441 653,04	2 243 587,07
54	441 794,76	2 216 836,48	199	441 655,01	2 243 591,05
55	441 914,75	2 216 488,81	200	441 656,33	2 243 596,93
56	442 029,81	2 216 152,92	201	441 656,20	2 243 602,95
57	442 154,16	2 215 793,23	202	441 654,63	2 243 608,77
58	442 275,50	2 215 440,60	203	441 651,71	2 243 614,04
59	442 395,10	2 215 094,87	204	441 647,62	2 243 618,46
60	442 479,06	2 214 849,41	205	441 642,59	2 243 621,78
61	442 613,50	2 214 458,69	206	441 626,32	2 243 629,87
62	442 667,11	2 214 143,06	207	441 609,10	2 243 518,64
63	442 721,71	2 213 823,58	208	441 626,45	2 243 501,24
64	442 771,70	2 213 529,09	209	441 652,83	2 243 415,53
65	442 803,25	2 213 147,17	210	441 656,10	2 243 408,75
66	442 832,05	2 212 802,17	211	441 716,61	2 243 320,52
67	442 863,03	2 212 424,34	212	441 758,34	2 243 183,55
68	442 896,61	2 212 019,91	213	441 803,93	2 243 041,30
69	442 920,48	2 211 732,08	214	441 888,22	2 242 775,68
70	442 950,03	2 211 370,75	215	441 972,82	2 242 509,43
71	442 981,08	2 210 995,25	216	442 051,44	2 242 262,15
72	443 012,43	2 210 619,22	217	442 078,14	2 241 941,07
73	443 046,03	2 210 210,76	218	442 097,79	2 241 706,76
74	443 076,33	2 209 845,66	219	442 117,29	2 241 471,28
75	443 106,48	2 209 482,08	220	442 151,19	2 241 064,03
76	443 136,78	2 209 112,19	221	442 180,74	2 240 703,44
77	443 168,58	2 208 728,64	222	442 211,70	2 240 327,84
78	443 205,18	2 208 279,70	223	442 242,77	2 239 951,28
79	443 231,58	2 207 965,55	224	442 275,08	2 239 571,24
80	443 259,93	2 207 622,68	225	442 293,22	2 239 348,50
81	443 291,58	2 207 238,23	226	442 318,31	2 239 034,18
82	443 322,93	2 206 860,37	227	442 344,12	2 238 720,41
83	443 352,78	2 206 498,72	228	442 369,77	2 238 405,40
84	443 384,88	2 206 110,48	229	442 394,23	2 238 108,72
85	443 406,79	2 205 849,97	230	442 421,46	2 237 797,05
1	443 472,36	2 205 850,68	231	442 291,73	2 237 472,02
Контур 2 из 5			232	442 157,78	2 237 132,56
86	440 695,92	2 219 840,16	233	442 025,27	2 236 796,54
87	440 721,89	2 219 886,53	234	441 891,47	2 236 457,15
88	440 717,07	2 219 899,38	235	441 786,98	2 236 192,54
89	440 693,10	2 219 855,40	236	441 678,97	2 235 918,19
90	440 689,50	2 219 850,01	237	441 576,67	2 235 657,60
86	440 695,92	2 219 840,16	238	441 466,19	2 235 379,11
Контур 3 из 5			239	441 358,02	2 235 104,76
91	440 697,60	2 219 959,79	240	441 241,78	2 234 808,93
92	440 549,21	2 220 190,52	241	441 111,71	2 234 479,44
93	440 351,66	2 220 497,56	242	440 985,47	2 234 159,28
94	440 153,30	2 220 806,21	243	440 881,22	2 233 895,25
95	439 961,60	2 221 101,25	244	440 756,83	2 233 579,10
96	439 960,00	2 221 465,32	245	440 632,03	2 233 262,87
97	439 957,54	2 221 828,98	246	440 503,90	2 232 937,31
98	439 954,19	2 222 189,46	247	440 373,09	2 232 600,97
99	439 950,69	2 222 548,37	248	440 155,15	2 232 458,45
100	439 948,15	2 222 903,64	249	439 930,83	2 232 310,21
101	439 945,44	2 223 268,72	250	439 706,24	2 232 161,84
102	439 942,59	2 223 635,25	251	439 468,72	2 232 001,69
103	439 939,82	2 223 984,22	252	439 463,67	2 231 997,18
104	439 939,22	2 224 059,33	253	439 460,02	2 231 991,48
105	439 873,78	2 224 064,96	254	439 458,02	2 231 985,01
106	439 874,43	2 223 983,70	255	439 457,84	2 231 978,25
107	439 877,21	2 223 634,73	256	439 459,48	2 231 971,68
108	439 880,06	2 223 268,73	257	439 604,95	2 231 608,12
109	439 882,76	2 222 903,56	258	439 696,27	2 231 386,78
110	439 885,31	2 222 547,78	259	439 719,13	2 231 053,03
111	439 888,81	2 222 188,88	260	439 737,29	2 230 804,02
112	439 891,36	2 221 828,46	261	439 764,25	2 230 437,56
113	439 893,81	2 221 464,90	262	439 790,57	2 230 075,73
114	439 899,70	2 221 087,78	263	439 812,01	2 229 782,28
115	439 900,75	2 221 080,98	264	439 838,57	2 229 416,85

116	439 903,61	2 221 074,73	265	439 865,13	2 229 056,90
117	440 097,69	2 220 770,32	266	439 891,37	2 228 699,38
118	440 296,00	2 220 461,76	267	439 917,05	2 228 350,11
119	440 493,55	2 220 154,71	268	439 942,65	2 228 001,22
120	440 659,36	2 219 896,88	269	439 968,15	2 227 659,25
121	440 670,67	2 219 913,32	270	439 998,15	2 227 250,32
91	440 697,60	2 219 959,79	271	440 018,48	2 226 971,54
Контур 4 из 5			272	440 040,26	2 226 681,48
122	439 938,65	2 224 130,84	273	440 040,59	2 226 293,14
123	439 936,97	2 224 342,13	274	440 042,15	2 225 922,76
124	439 933,78	2 224 699,71	275	439 992,81	2 225 575,73
125	439 978,49	2 225 012,24	276	439 958,01	2 225 332,42
126	440 022,74	2 225 323,20	277	439 913,76	2 225 021,48
127	440 057,54	2 225 566,49	278	439 868,66	2 224 705,94
128	440 107,24	2 225 916,10	279	439 868,41	2 224 702,18
129	440 107,48	2 225 919,72	280	439 871,58	2 224 341,59
130	440 105,98	2 226 293,34	281	439 873,21	2 224 136,51
131	440 105,61	2 226 684,37	122	439 938,65	2 224 130,84
132	440 083,68	2 226 976,39	Контур 5 из 5		
133	440 063,36	2 227 255,08	282	441 587,18	2 243 540,63
134	440 033,36	2 227 664,06	283	441 602,79	2 243 641,58
135	440 007,86	2 228 006,03	284	441 401,73	2 243 741,60
136	439 982,26	2 228 354,90	285	441 394,99	2 243 743,82
137	439 956,58	2 228 704,17	286	441 387,89	2 243 744,06
138	439 930,34	2 229 061,70	287	441 381,01	2 243 742,30
139	439 903,78	2 229 421,61	288	441 282,59	2 243 701,41
140	439 877,22	2 229 787,03	289	441 321,78	2 243 603,85
141	439 855,78	2 230 080,48	290	441 401,47	2 243 641,47
142	439 829,46	2 230 442,34	291	441 556,13	2 243 571,78
143	439 802,50	2 230 808,81	282	441 587,18	2 243 540,63
144	439 784,33	2 231 057,81			

ОПИСАНИЕ ГРАНИЦ ПУБЛИЧНОГО СЕРВИТУТА

Публичный сервитут Двухцеп. линия электропередачи с тросовым подвесом на стальных опорах напр. 220 кВ (ВЛ-220 кВ НчГРЭС - Р-20), сост. из: ВЛ 220 кВ от ОП 1 до ОП 76, прот. 25630 м.; ВЛ 220 кВ НчГРЭС - Р20 (Р50) от ОП 76 до ОП 202, прот. 44130 м (ч. 2 из 2)

(наименование объекта, местоположение которого описано (далее - объект))

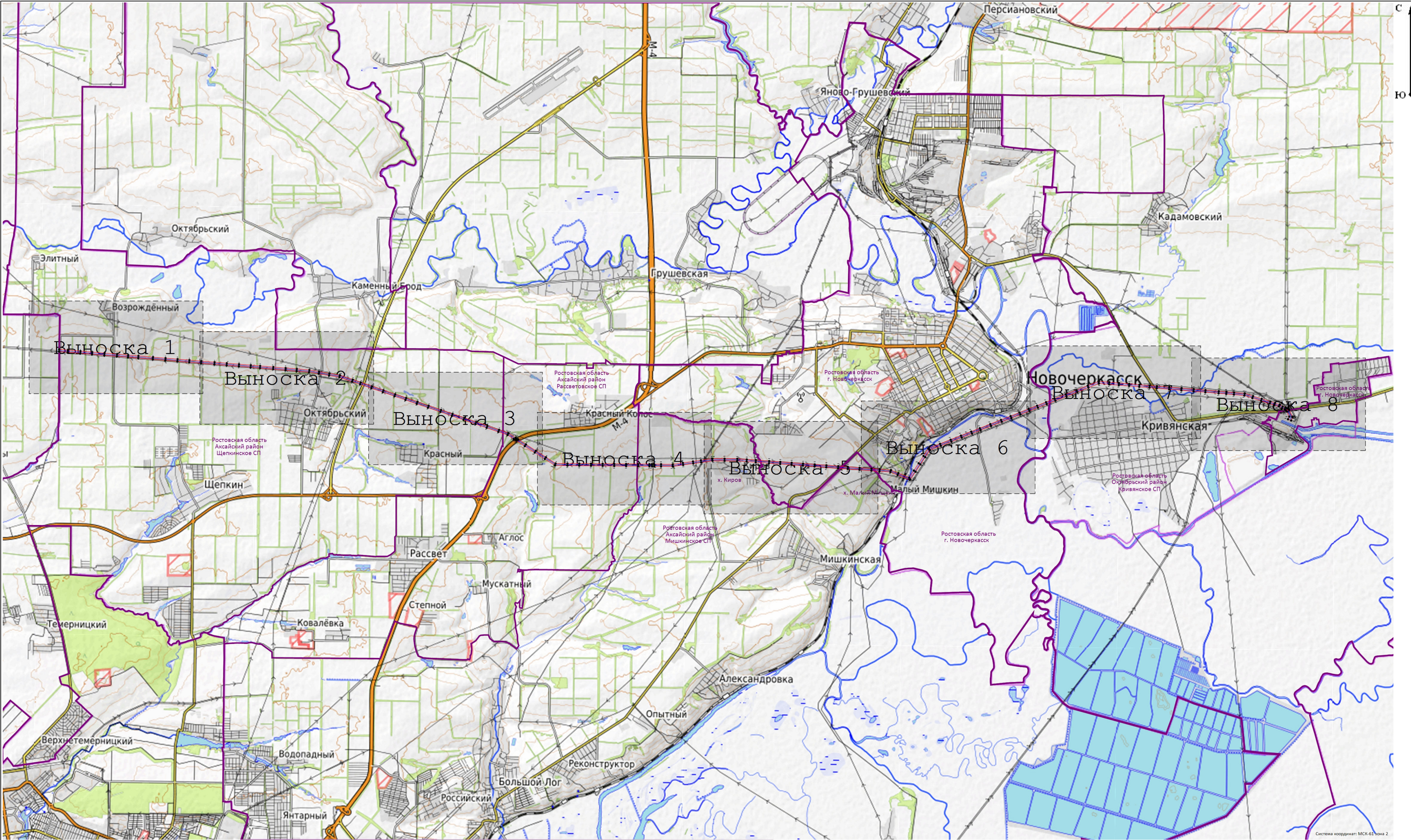
Раздел 3

Сведения о местоположении измененных (уточненных) границ публичного сервитута

1. Система координат: -
2. Метод определения координат характерной точки: -
3. Средняя квадратическая погрешность положения характерной точки (Mt): -
4. Сведения о характерных точках границ публичного сервитута:-

Схема границ публичного сервитута

Публичный сервитут Двухцеп. линия электропередачи с тросовым подвесом на стальных опорах напр. 220 кВ (ВЛ-220 кВ НчГРЭС - Р-20),
сост. из: ВЛ 220 кВ от ОП 1 до ОП 76, прот. 25630 м.; ВЛ 220 кВ НчГРЭС - Р20 (Р50) от ОП 76 до ОП 202, прот. 44130 м (ч. 2 из 2)



Масштаб 1:80 000

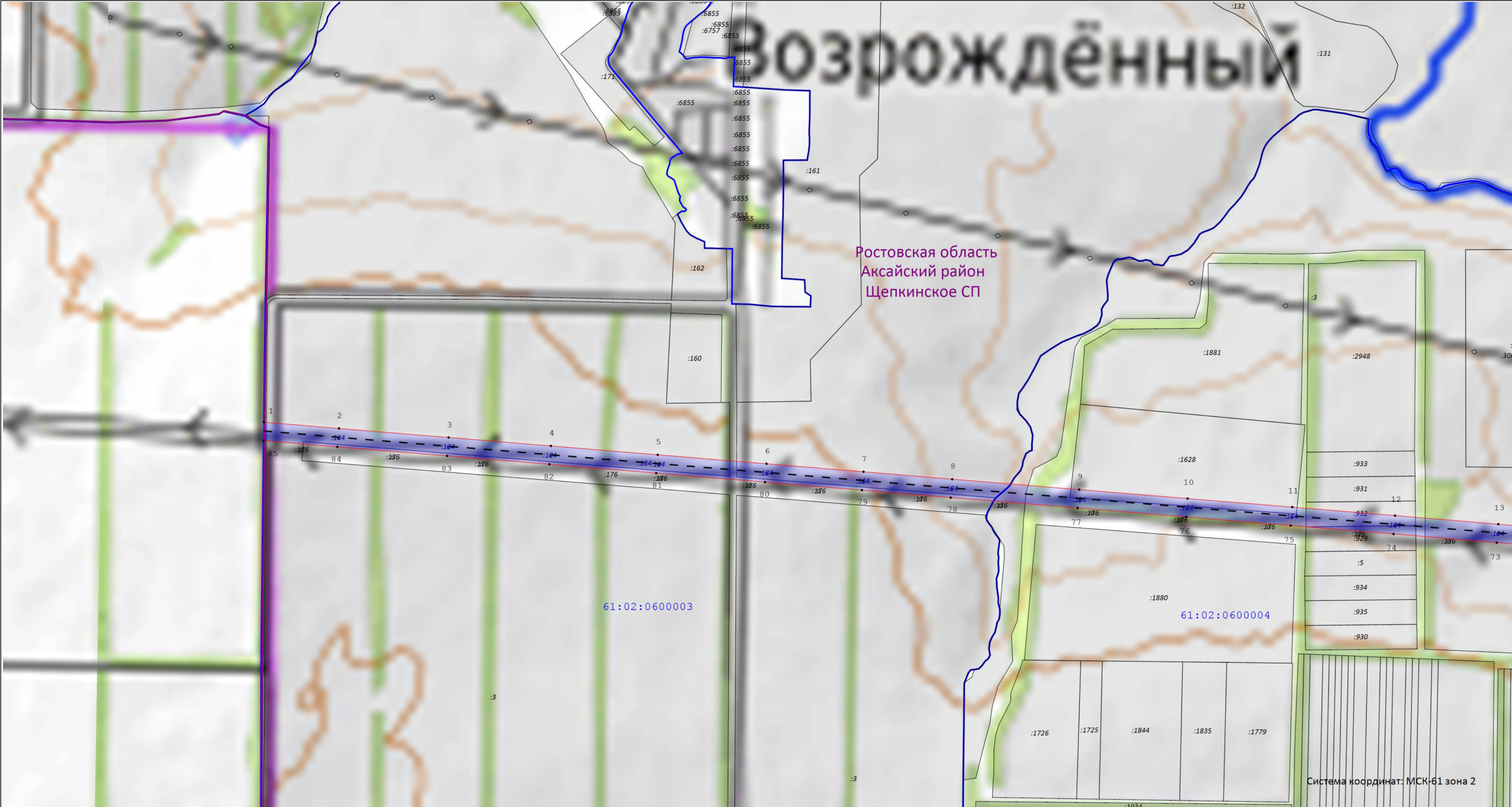
Условные обозначения:

- Проектные границы публичного сервитута и характерные точки
- Установленные границы административно-территориальных образований

Схема границ публичного сервитута






Публичный сервитут Двухцеп. линия электропередачи с тросовым подвесом на стальных опорах напр. 220 кВ (ВЛ-220 кВ НчГРЭС - Р-20),
сост. из: ВЛ 220 кВ от ОП 1 до ОП 76, прот. 25630 м.; ВЛ 220 кВ НчГРЭС - Р20 (Р50) от ОП 76 до ОП 202, прот. 44130 м (ч. 2 из 2)

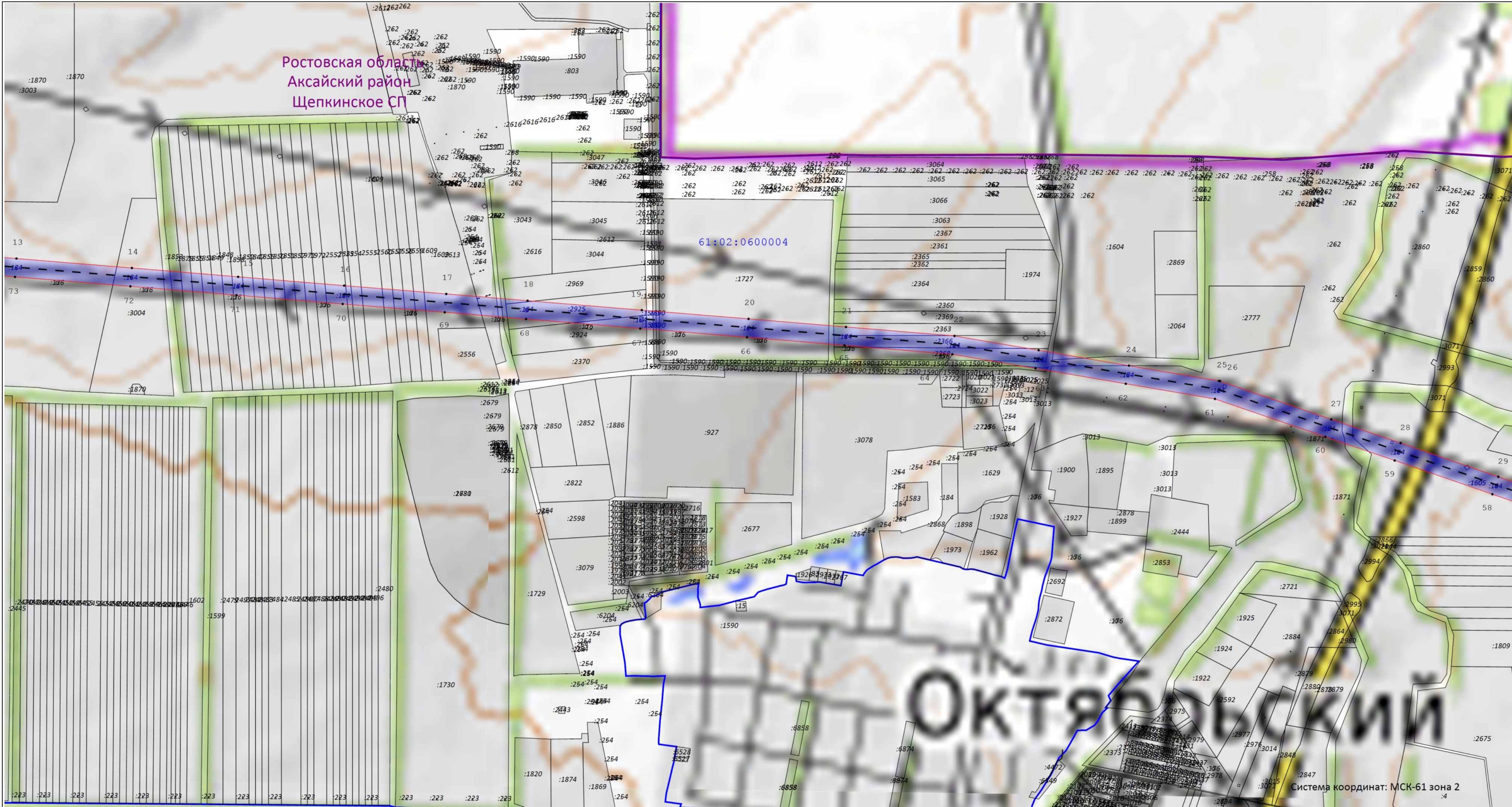
Выноска 1



Масштаб 1:10 000

Условные обозначения:

-  - Проектные границы публичного сервитута и характерные точки
-  - Установленные границы административно-территориальных образований
-  - Проектное местоположение инженерного сооружения
-  - Границы и кадастровые номера земельных участков, в отношении которых испрашивается публичный сервитут
-  - Границы кадастрового квартала
- 61:25:0050101 - Номер кадастрового квартала



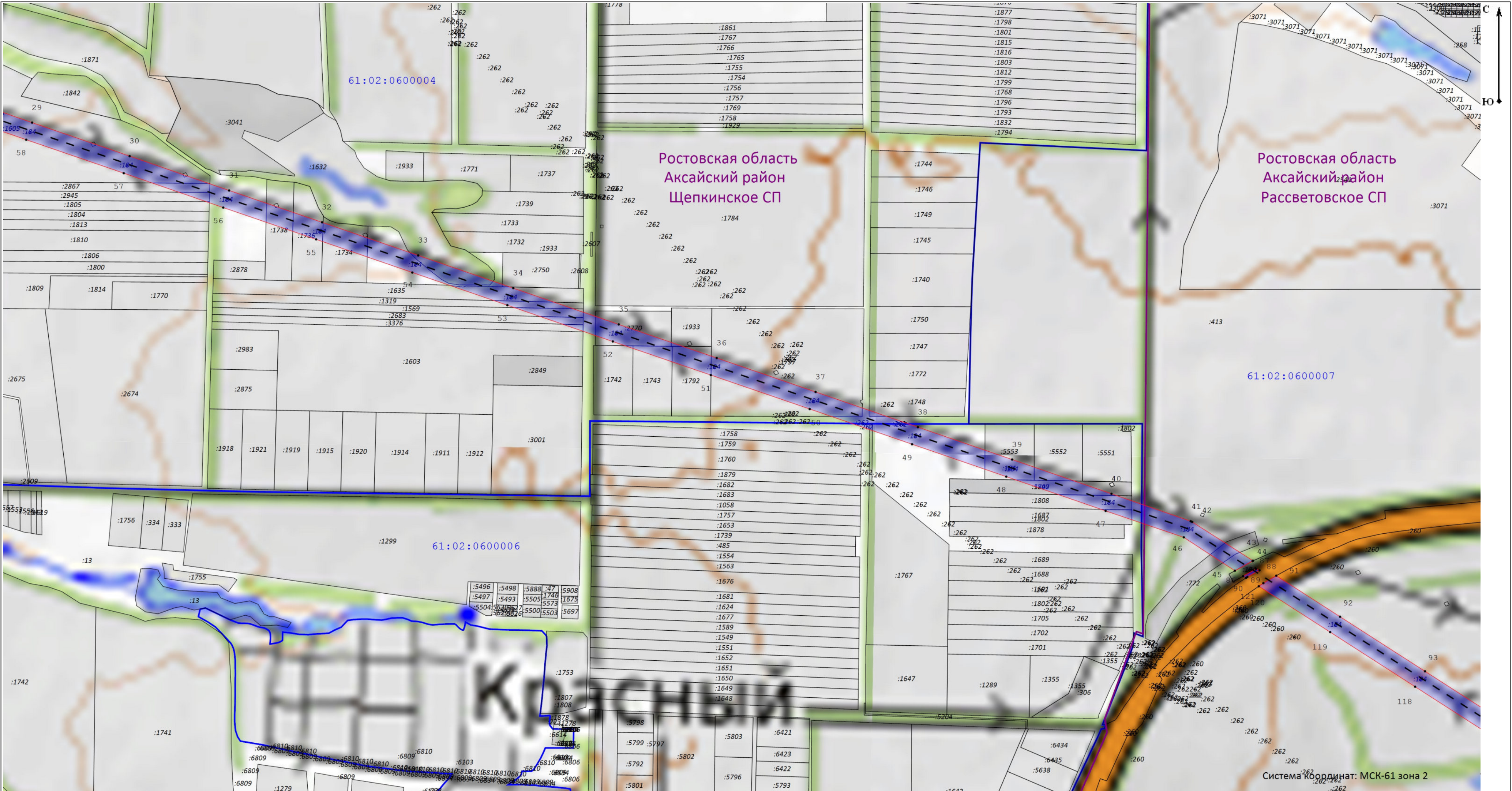
Масштаб 1:10 000

- Условные обозначения:
- Проектные границы публичного сервитута и характерные точки
 - Установленные границы административно-территориальных образований
 - Проектное местоположение инженерного сооружения
 - Границы и кадастровые номера земельных участков, в отношении которых испрашивается публичный сервитут
 - Границы кадастрового квартала
 - 61:25:0050101 - Номер кадастрового квартала

Выноска 3

Схема границ публичного сервитута

Публичный сервитут Двухцеп. линия электропередачи с тросовым подвесом на стальных опорах напр. 220 кВ (ВЛ-220 кВ НчГРЭС - Р-20),
сост. из: ВЛ 220 кВ от ОП 1 до ОП 76, прот. 25630 м.; ВЛ 220 кВ НчГРЭС - Р20 (Р50) от ОП 76 до ОП 202, прот. 44130 м (ч. 2 из 2)

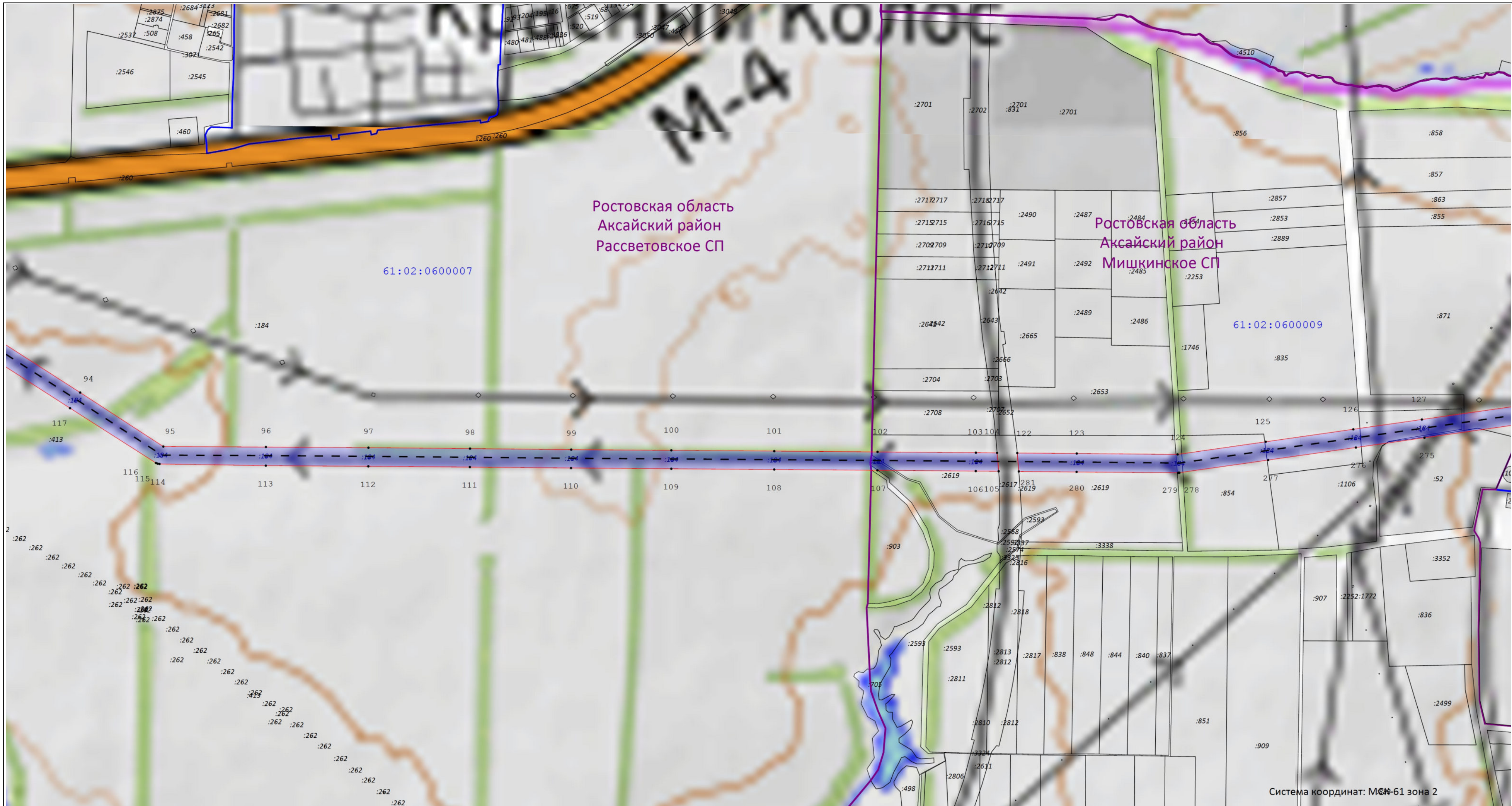


- Условные обозначения:
- Проектные границы публичного сервитута и характерные точки
 - Установленные границы административно-территориальных образований
 - Проектное местоположение инженерного сооружения
 - Границы и кадастровые номера земельных участков, в отношении которых испрашивается публичный сервитут
 - Границы кадастрового квартала
 - 61:25:0050101 - Номер кадастрового квартала

Выноска 4

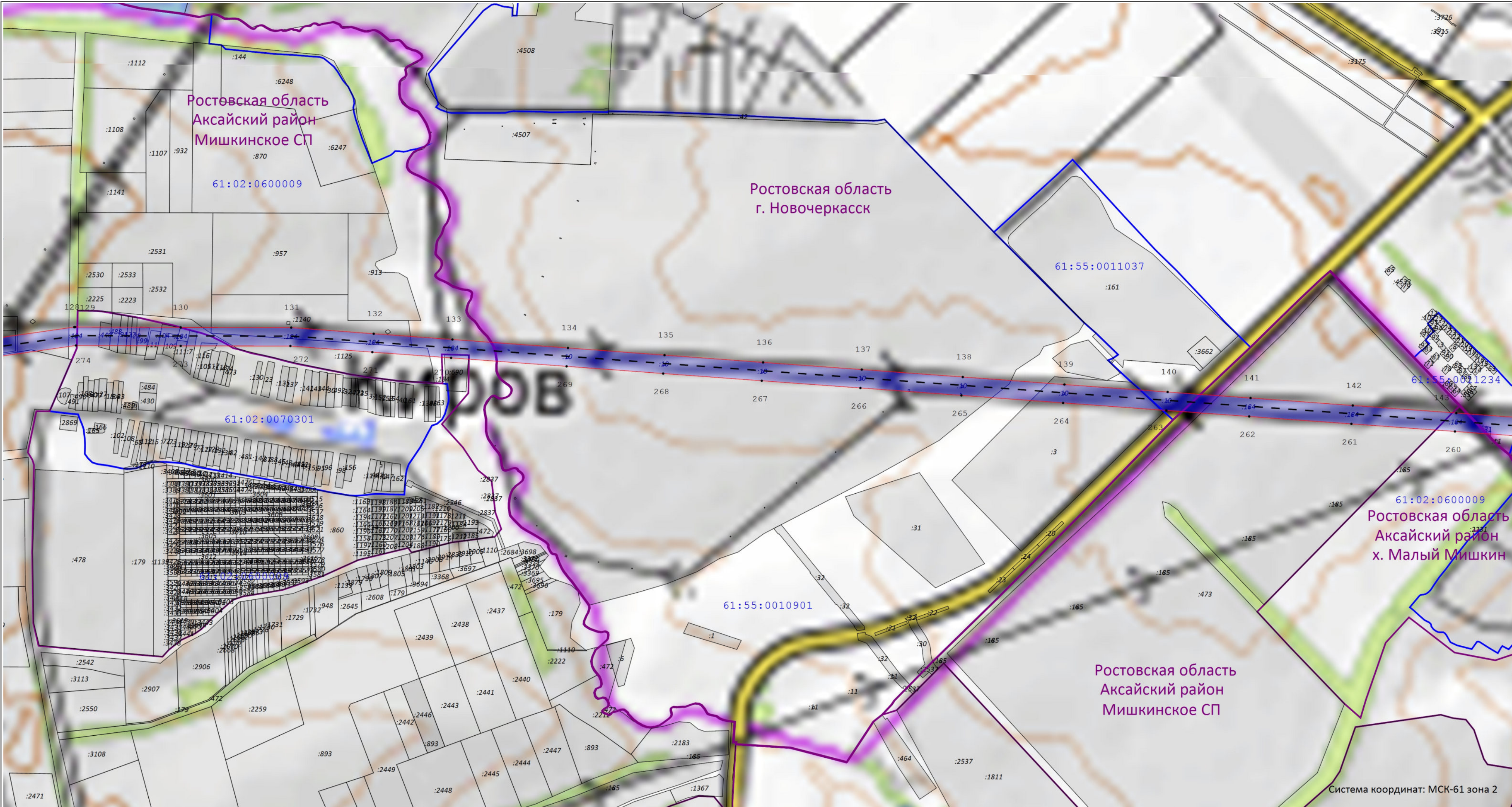
Схема границ публичного сервитута

Публичный сервитут Двухцеп. линия электропередачи с тросовым подвесом на стальных опорах напр. 220 кВ (ВЛ-220 кВ НчГРЭС - Р-20),
сост. из: ВЛ 220 кВ от ОП 1 до ОП 76, прот. 25630 м.; ВЛ 220 кВ НчГРЭС - Р20 (Р50) от ОП 76 до ОП 202, прот. 44130 м (ч. 2 из 2)



Масштаб 1:10 000

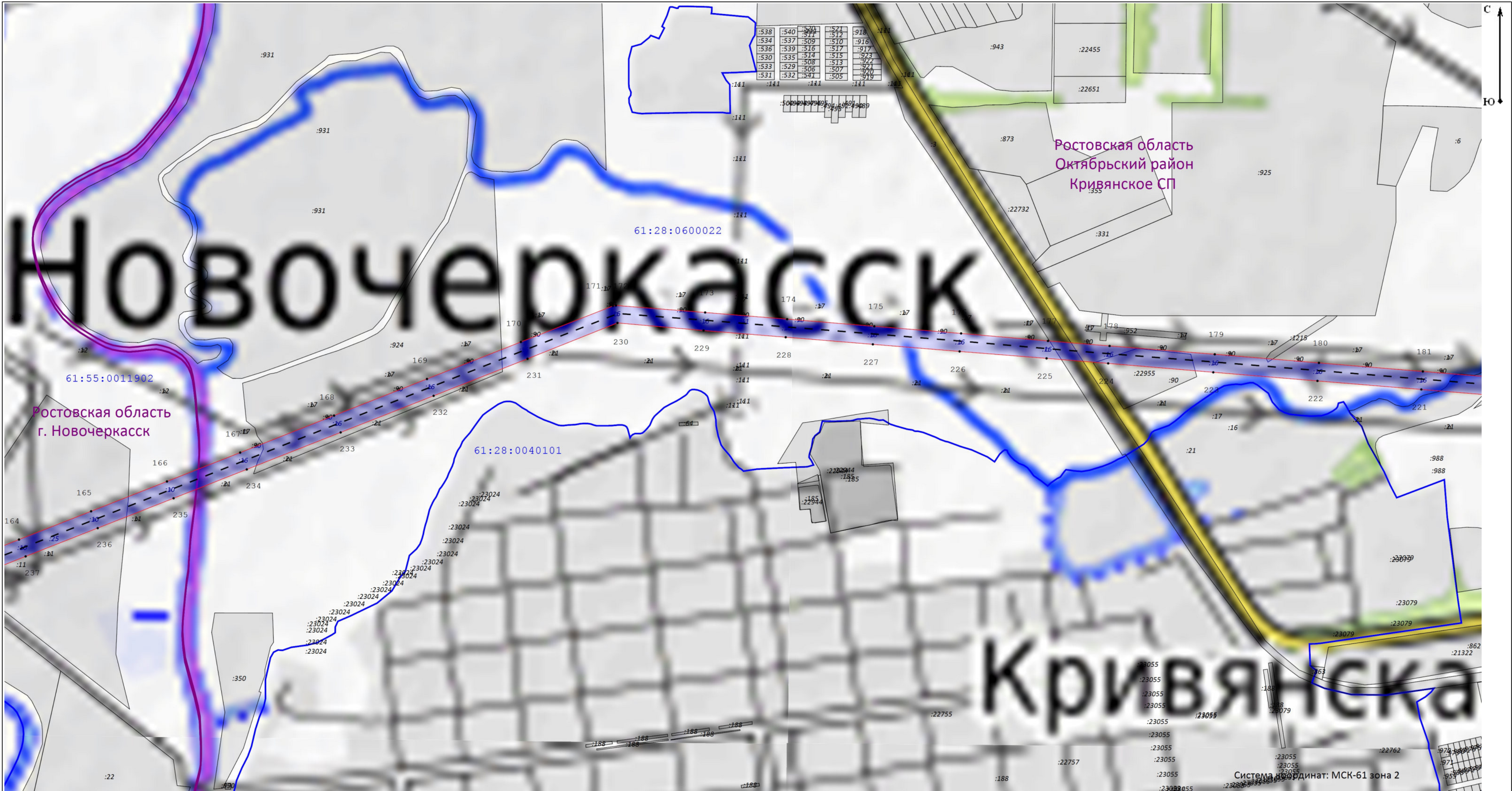
- Условные обозначения:
- Проектные границы публичного сервитута и характерные точки
 - Установленные границы административно-территориальных образований
 - Проектное местоположение инженерного сооружения
 - Границы и кадастровые номера земельных участков, в отношении которых испрашивается публичный сервитут
 - Границы кадастрового квартала
 - 61:25:0050101 - Номер кадастрового квартала



- Условные обозначения:
- Проектные границы публичного сервитута и характерные точки
 - Установленные границы административно-территориальных образований
 - Проектное местоположение инженерного сооружения
 - Границы и кадастровые номера земельных участков, в отношении которых испрашивается публичный сервитут
 - Границы кадастрового квартала
 - 61:25:0050101 - Номер кадастрового квартала



- Условные обозначения:
- Проектные границы публичного сервитута и характерные точки
 - Установленные границы административно-территориальных образований
 - Проектное местоположение инженерного сооружения
 - Границы и кадастровые номера земельных участков, в отношении которых испрашивается публичный сервитут
 - Границы кадастрового квартала
 - 61:25:0050101 - Номер кадастрового квартала



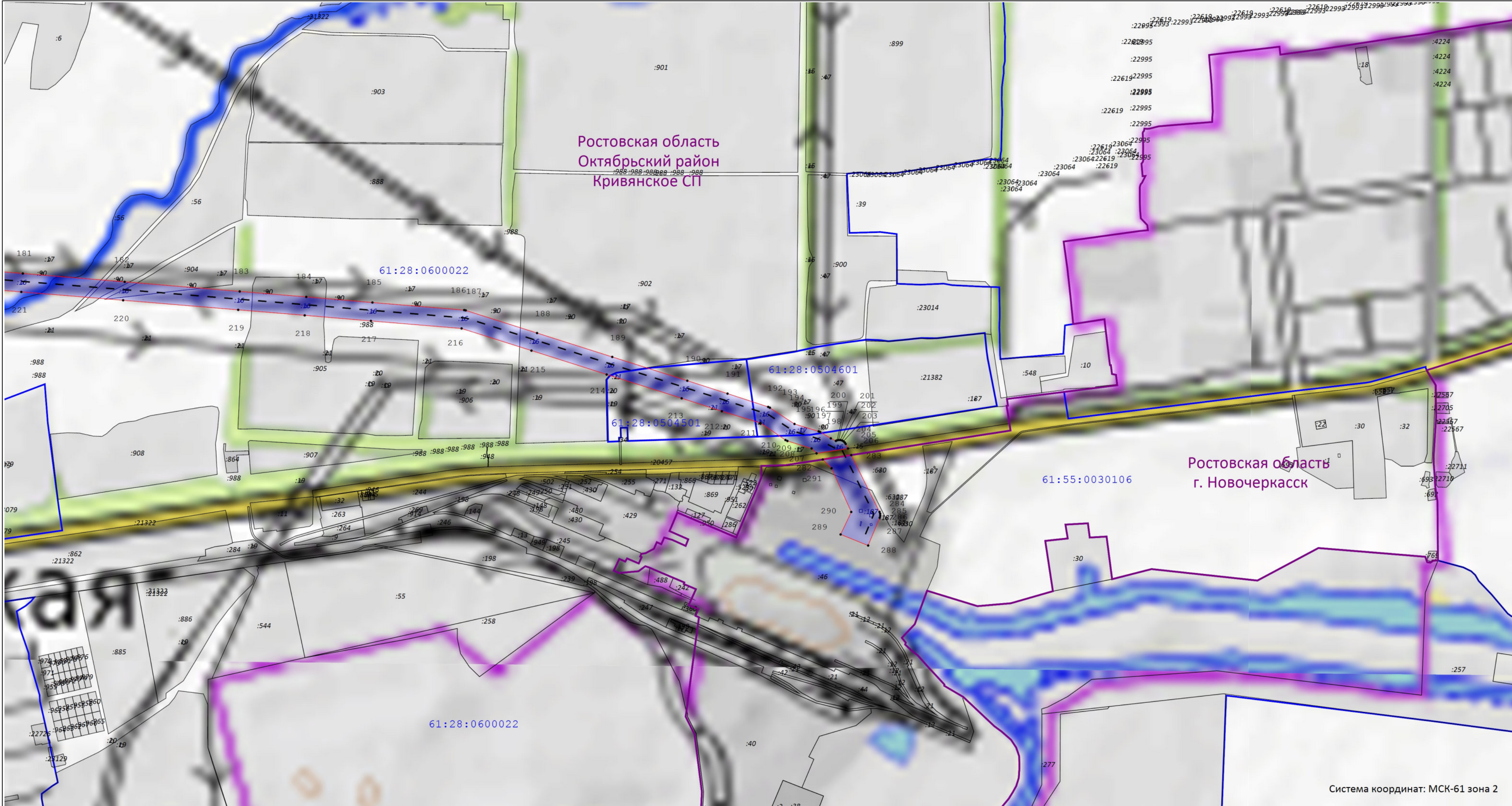
- Условные обозначения:
- Проектные границы публичного сервитута и характерные точки
 - Установленные границы административно-территориальных образований
 - Проектное местоположение инженерного сооружения
 - Границы и кадастровые номера земельных участков, в отношении которых испрашивается публичный сервитут
 - Границы кадастрового квартала
 - 61:25:0050101 - Номер кадастрового квартала

Выноски

8

Схема границ публичного сервитута

Публичный сервитут Двухцеп. линия электропередачи с тросовым подвесом на стальных опорах напр. 220 кВ (ВЛ-220 кВ НчГРЭС - Р-20),
сост. из: ВЛ 220 кВ от ОП 1 до ОП 76, прот. 25630 м.; ВЛ 220 кВ НчГРЭС - Р20 (Р50) от ОП 76 до ОП 202, прот. 44130 м (ч. 2 из 2)



- Условные обозначения:
- Проектные границы публичного сервитута и характерные точки
 - Установленные границы административно-территориальных образований
 - Проектное местоположение инженерного сооружения
 - Границы и кадастровые номера земельных участков, в отношении которых испрашивается публичный сервитут
 - Границы кадастрового квартала
 - 61:25:0050101 - Номер кадастрового квартала