

## СООБЩЕНИЕ

О возможном установлении публичного сервитута на территории Аксайского района Ростовской области в целях размещения объекта электросетевого хозяйства «КТП216-100КВТ от ВЛ-1204, КТП217-160КВТ от ВЛ-1204»

20 декабря 2021 г.

В соответствии со статьей 39.37 Земельного кодекса Российской Федерации Администрация Аксайского района Ростовской области извещает о рассмотрении ходатайства публичного акционерного общества «Россети Юг» о возможном установлении публичного сервитута в целях размещения объекта электросетевого хозяйства, его неотъемлемых технологических частей «КТП216-100КВТ от ВЛ-1204, КТП217-160КВТ от ВЛ-1204» в отношении земель, государственная собственность на которые не разграничена, а также земельного участка с кадастровым номером 61:02:0501601:134, расположенного по адресу: Ростовская область, Аксайский район, с.н.т. "Ветеран", участок № 314.

Заинтересованные лица могут ознакомиться с поступившим ходатайством об установлении публичного сервитута и прилагаемым к нему описанием местоположения границ публичного сервитута по адресу: Ростовская область, Аксайский район, г. Аксай, пер. Спортивный, д. 1. Время приема заинтересованных лиц для ознакомления с поступившим ходатайством: вторник, четверг с 8-00 до 15-30 (перерыв с 12-00 до 13-00), 3 этаж, кабинет главного архитектора Аксайского района.

Почтовый адрес и адрес электронной почты для связи с заявителем сервитута: 344002, Ростовская область, г. Ростов-на-Дону, ул. Большая Садовая, 49, e-mail: [zao\\_intech@mail.ru](mailto:zao_intech@mail.ru).

Правообладатели земельного участка, в отношении которого испрашивается публичный сервитут, если их права не зарегистрированы в Едином государственном реестре недвижимости, в течение 30 дней со дня опубликования сообщения могут подать в Администрацию Аксайского района заявление об учете их прав (обременений прав) на земельный участок с приложением копий документов, подтверждающих эти права (обременения прав). В таких заявлениях указывается способ связи с правообладателем земельного участка, в том числе его почтовый адрес и (или) адрес электронной почты. Правообладатели земельных участков, подавшие такие заявления по истечении указанного срока, несут риски невозможности обеспечения их прав в связи с отсутствием информации о таких лицах и их правах на земельный участок.

Сообщение о поступившем ходатайстве об установлении публичного сервитута размещено на официальном сайте Администрации Аксайского района [www.aksayland.ru](http://www.aksayland.ru) в информационно-телекоммуникационной сети «Интернет», а также в информационном бюллетене Администрации Аксайского района «Аксайский район официальный».

Документы территориального планирования муниципального образования «Аксайский район», в границах сельского поселения которого устанавливается публичный сервитут, утверждены следующими нормативно-правовыми актами: решение Собрания депутатов Щепкинского сельского поселения от 25.12.2009 № 77 «Об утверждении генерального плана Щепкинского сельского поселения на 2009-2030 годы», в редакции решения Собрания депутатов Аксайского района от 19.11.2020 № 544.

Документы территориального планирования муниципального образования «Аксайский район» в действующей редакции размещены на официальном сайте Администрации Аксайского района [www.aksayland.ru](http://www.aksayland.ru) в разделе Главная-Экономика-Территориальное планирование и архитектура в информационно-телекоммуникационной сети «Интернет».

Документация по планировке территории, рассматриваемой для установления публичного сервитута, не утверждена.

**ОПИСАНИЕ**  
местоположения границ публичного сервитута

<b>ОПИСАНИЕ МЕСТОПОЛОЖЕНИЯ ГРАНИЦ</b>		
<b>Публичный сервитут КТП216-100КВТ от ВЛ-1204, КТП217-160КВТ от ВЛ-1204</b>		
<small>(наименование объекта, местоположение границ которого описано (далее - объект))</small>		
<b>Раздел 1</b>		
<b>Сведения об объекте</b>		
№ п/п	Характеристики объекта	Описание характеристик
1	2	3
1.	Местоположение объекта	Ростовская область, район Аксайский
2.	Площадь объекта +/- величина погрешности определения площади (Р +/- Дельта Р)	900 +/- 10 м <sup>2</sup>
3.	Иные характеристики объекта	Публичный сервитут. В целях размещения объекта электросетевого хозяйства, его неотъемлемых технологических частей - КТП216-100КВТ от ВЛ-1204, КТП217-160КВТ от ВЛ-1204. Срок публичного сервитута 49 лет. Владелец публичного сервитута публичное акционерное общество «Россети Юг» ИНН 6164266561, ОГРН1076164009096, почтовый адрес: 344002, г.Ростов-на-Дону, ул.Большая Садовая, д.49, адрес электронной почты office@rosseti-yug.ru

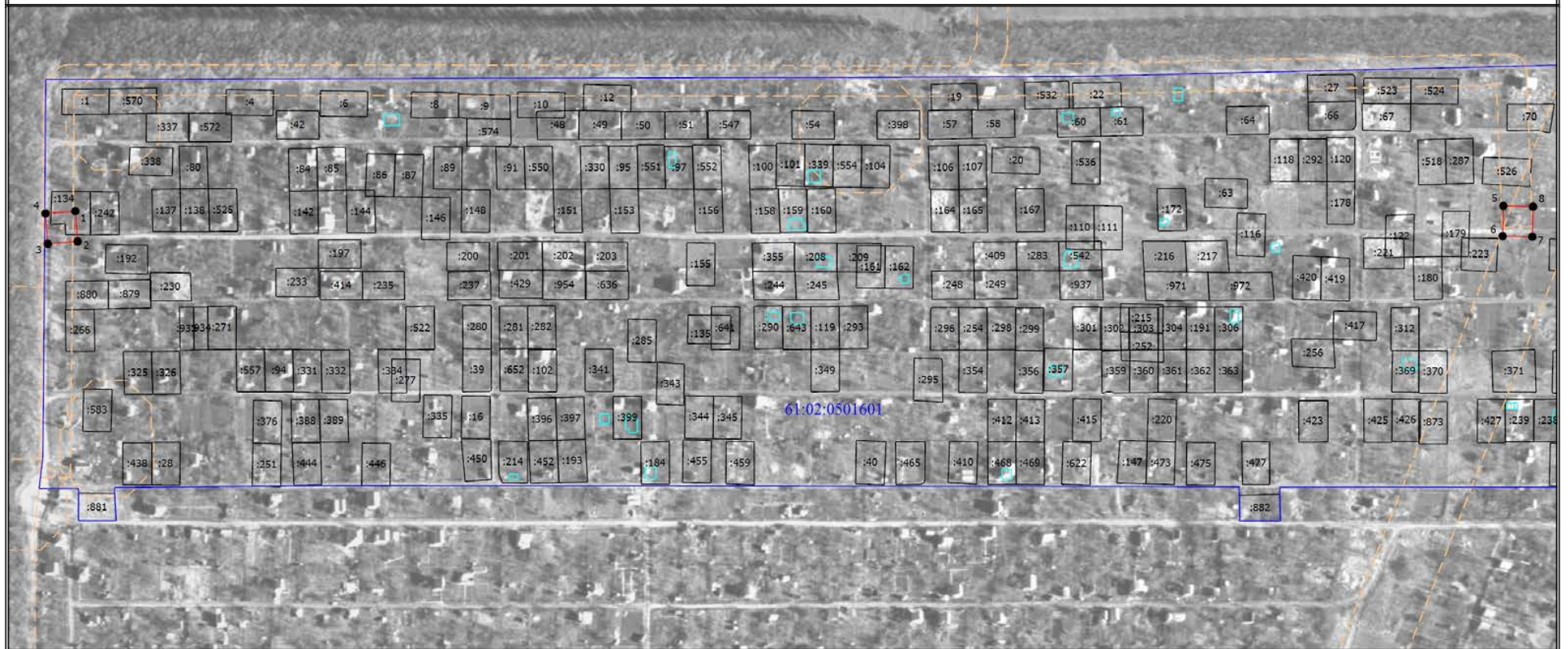
**Раздел 2****Сведения о местоположении границ объекта**

1. Система координат МСК-61, зона 2

2. Сведения о характерных точках границ объекта

Обозначение характерных точек границ	Координаты, м		Метод определения координат характерной точки	Средняя квадратическая погрешность положения характерной точки (Mf), м	Описание обозначения точки на местности (при наличии)
	X	Y			
1	2	3	4	5	6
1	437282.21	2211970.87	Метод спутниковых геодезических измерений (определений)	0.1	-
2	437260.86	2211972.50	Метод спутниковых геодезических измерений (определений)	0.1	-
3	437259.25	2211951.43	Метод спутниковых геодезических измерений (определений)	0.1	-
4	437280.60	2211949.79	Метод спутниковых геодезических измерений (определений)	0.1	-
1	437282.21	2211970.87	Метод спутниковых геодезических измерений (определений)	0.1	-
5	437285.98	2212978.75	Метод спутниковых геодезических измерений (определений)	0.1	-
6	437264.67	2212978.22	Метод спутниковых геодезических измерений (определений)	0.1	-
7	437264.14	2212999.18	Метод спутниковых геодезических измерений (определений)	0.1	-
8	437285.45	2212999.72	Метод спутниковых геодезических измерений (определений)	0.1	-
5	437285.98	2212978.75	Метод спутниковых геодезических измерений (определений)	0.1	-

## Схема расположения границ публичного сервитута



Масштаб 1:4100

### Условные обозначения

- - Характерная точка границы, сведения о которой позволяют однозначно определить ее положение на местности
- 1 - Обозначение новой характерной точки
- :2 - Кадастровый номер объекта недвижимости
- 61:02:0501601 - Номер кадастрового квартала
- (red line) - Граница публичного сервитута
- (black line) - Существующая часть границы, имеющиеся в ЕГРН сведения о которой достаточны для определения ее местоположения
- (cyan line) - Граница объекта капитального строительства
- - - (yellow dashed line) - Граница зоны с особыми условиями
- (blue line) - Граница кадастрового квартала