

## СООБЩЕНИЕ

О возможном установлении публичного сервитута на территории Аксайского района Ростовской области в целях эксплуатации объектов электросетевого хозяйства, его неотъемлемых технологических частей «ВЛ-10 кВ ВЛ-1204 ПС АС-12 11,2КМ»

11.05. 2023 г.

В соответствии со статьей 39.42 Земельного кодекса Российской Федерации Администрация Аксайского района Ростовской области извещает о рассмотрении ходатайства публичного акционерного общества «Россети Юг» о возможном установлении публичного сервитута в целях эксплуатации объектов электросетевого хозяйства, его неотъемлемых технологических частей «ВЛ-10 кВ ВЛ-1204 ПС АС-12 11,2КМ» в отношении земель, государственная собственность на которые не разграничена, а также следующих земельных участков:

- 61:02:0509401:4944, местоположение: Ростовская обл., Аксайский р-н, х. Нижнетемерницкий, ул. Щепкинское шоссе, з/у 14А;
- 61:02:0509401:1399, местоположение: Ростовская обл., Аксайский р-н, п. Щепкин, за чертой населенного пункта, с/т "Содружество", ул. Черемуховая, 319;
- 61:02:0509401:2359, местоположение: Ростовская обл., Аксайский р-н, п. Щепкин, за чертой населенного пункта, с/т "Содружество", участок № 9604;
- 61:02:0501101:525, местоположение: Ростовская обл., Аксайский р-н, п. Щепкин, за чертой населенного пункта СНТ "Содружество", участок № 1230;
- 61:02:0509401:5046, местоположение: Ростовская обл., Аксайский р-н, п. Щепкин, снт "Содружество", ул. Грушевая;
- 61:02:0509401:5040, местоположение: Ростовская обл., Аксайский р-н, п. Щепкин, Содружество сад Грушевая;
- 61:02:0509401:5041, местоположение: Ростовская обл., Аксайский р-н, п. Щепкин, Содружество сад Грушевая;
- 61:02:0509401:5030, местоположение: Ростовская обл., Аксайский р-н, х. Нижнетемерницкий, территория СНТ "Содружество", з/у 2210;
- 61:02:0509401:5031, местоположение: Ростовская обл., Аксайский р-н, х. Нижнетемерницкий, территория СНТ "Содружество", з/у 2210 А;
- 61:02:0501501:269, местоположение: Ростовская обл., Аксайский р-н, п. Щепкин, за чертой населенного пункта, с/т "Глобус", участок № 270;
- 61:02:0501501:2333, местоположение: Ростовская обл., Аксайский р-н, территория СНТ Глобус, з/у 780;
- 61:02:0501101:646, местоположение: Ростовская обл., Аксайский р-н, снт "Содружество", участок 1498-А
- 61:02:0501101:645, местоположение: Ростовская обл., Аксайский р-н, снт "Содружество", участок №, 1167-А;
- 61:02:0501101:5, местоположение: Ростовская обл., Аксайский р-н, ст "Гранит", Участок №, 12824;

- 61:02:0501101:473, местоположение: Ростовская обл., Аксайский р-н, ст "Гранит", уч. №, 1342;
- 61:02:0501101:422, местоположение: Ростовская обл., Аксайский р-н, ст "Гранит", уч. №1446;
- 61:02:0501101:384, местоположение: Ростовская обл., Аксайский р-н, х. Нижнетемерницкий, снт "Содружество" уч. 1542;
- 61:02:0501101:265, местоположение: Ростовская обл., Аксайский р-н, п. Щепкин, за чертой н/п ст "Гранит", участок №1683;
- 61:02:0501101:2, местоположение: Ростовская обл., Аксайский р-н, ст "Гранит", Участок №, 1115;
- 61:02:0501101:11, местоположение: Ростовская обл., Аксайский р-н, х. Нижнетемерницкий, СНТ "Содружество", уч. 1594;
- 61:02:0501101:1, местоположение: Ростовская обл., Аксайский р-н, п. Щепкин, за чертой населенного пункта снт. "Содружество" участок 1055;
- 61:02:0501801:8866, местоположение: Ростовская обл., Аксайский р-н;
- 61:02:0501801:8830, местоположение: Ростовская обл., Аксайский р-н, п. Ковалевка, за чертой н/п, ДНТ "Ростсельмашевец-2", квартал 3, участок № 467а;
- 61:02:0501801:8314, местоположение: Ростовская обл., Аксайский р-н, ДНТ "Ростсельмашевец-2", участок № 363-а, квартал 3;
- 61:02:0501801:8253, местоположение: Ростовская обл., Аксайский р-н, Рассветовское сельское поселение, тер. ДНТ "Ростсельмашевец-2" кв-л 3, з/у. 311;
- 61:02:0501801:822, местоположение: Ростовская обл., р-н Аксайский, п. Ковалевка, за чертой н/п, СНТ "Ростсельмашевец-2", кв-л 2, ориентир местоположения вне границ, 432;
- 61:02:0501801:821, местоположение: Ростовская обл., Аксайский р-н, п. Ковалевка, за чертой н/п, СНТ "Ростсельмашевец-2", кв-л 2, участок № 433;
- 61:02:0501801:8197, местоположение: Ростовская обл., Аксайский р-н, п. Ковалевка, за чертой н/п, ДНТ "Ростсельмашевец-2", квартал 3, участок № 310;
- 61:02:0501801:8102, местоположение: Ростовская обл., Аксайский р-н, п. Ковалевка, за чертой н/п, ДНТ "Ростсельмашевец-2", квартал 4, участок № 566;
- 61:02:0501801:7893, местоположение: Ростовская обл., Аксайский р-н, п. Ковалевка за чертой населенного пункта, ДНТ "Ростсельмашевец-2", квартал 4 участок 569;
- 61:02:0501801:789, местоположение: Ростовская обл., Аксайский р-н, п. Ковалевка, за чертой н/п, СНТ "Ростсельмашевец-2", кв-л 2, участок №390;
- 61:02:0501801:762, местоположение: Ростовская обл., Аксайский р-н, п. Ковалевка, за чертой н/п, СНТ "Ростсельмашевец-2", кв-л 2, участок № ориентир местоположения вне границ, 300;
- 61:02:0501801:759, местоположение: Ростовская обл., Аксайский р-н, снт Ростсельмашевец-2, кв-л № 2, уч. 359;
- 61:02:0501801:731, местоположение: Ростовская обл., Аксайский р-н, п. Ковалевка, за чертой н/п, СНТ "Ростсельмашевец-2", кв-л 2, 330;
- 61:02:0501801:7046, местоположение: Ростовская обл., Аксайский р-н, п. Ковалевка, за чертой н/п СНТ "Ростсельмашевец-2", кв. №1, уч. № 394-а;

- 61:02:0501801:7045, местоположение: Ростовская обл., Аксайский р-н, п. Ковалевка, за чертой н/п СНТ "Ростсельмашевец-2", кв.№ 1, уч. № 394;
- 61:02:0501801:6943, местоположение: Ростовская обл., Аксайский р-н, п. Ковалевка, за чертой н/п, снт "Ростсельмашевец-2", кв. 2, уч. 14;
- 61:02:0501801:6898, местоположение: Ростовская обл., Аксайский р-н, п. Ковалевка, пруд №3 на расстоянии 500 м северо-западнее поселка;
- 61:02:0501801:6744, местоположение: Ростовская обл., Аксайский р-н, п. Ковалевка, за чертой н/п, СНТ "Ростсельмашевец-2", уч. №116, кв-л 4;
- 61:02:0501801:6739, местоположение: Ростовская обл., Аксайский р-н, п. Ковалевка, за чертой н/п, СНТ "Ростсельмашевец-2", уч. №117, кв-л 4;
- 61:02:0501801:6672, местоположение: Ростовская обл., Аксайский р-н, п. Ковалевка, за чертой н/п, СНТ "Ростсельмашевец-2", уч. № 126 кв-л 2;
- 61:02:0501801:6505, местоположение: Ростовская обл., Аксайский р-н, п. Ковалевка, за чертой н/п, СНТ "Ростсельмашевец-2", уч. №146 кв. 4;
- 61:02:0501801:6493, местоположение: Ростовская обл., Аксайский р-н, п. Ковалевка, за чертой населенного пункта, снт "Ростсельмашевец-2", кв. №5, уч. 148;
- 61:02:0501801:618, местоположение: Ростовская обл., Аксайский р-н, п. Ковалевка, за чертой н/п, СНТ "Ростсельмашевец-2", участок № II – 240;
- 61:02:0501801:6130, местоположение: Ростовская обл., Аксайский р-н, п. Ковалевка, за чертой н/п, СНТ "Ростсельмашевец-2", уч. №191 кв. 4;
- 61:02:0501801:6124, местоположение: Ростовская обл., Аксайский р-н, п. Ковалевка, за чертой н/п, СНТ "Ростсельмашевец-2", уч-к №192, квартал 4;
- 61:02:0501801:6114, местоположение: Ростовская обл., Аксайский р-н, п. Ковалевка, за чертой н/п, СНТ "Ростсельмашевец-2", уч. №193, кв. 4;
- 61:02:0501801:6085, местоположение: Ростовская обл., Аксайский р-н, п. Ковалевка, за чертой н/п, СНТ "Ростсельмашевец-2", уч. №197 кв. 4;
- 61:02:0501801:5853, местоположение: Ростовская обл., Аксайский р-н, п. Ковалевка, за чертой н/п, СНТ "Ростсельмашевец-2", квартал 3, участок № 324;
- 61:02:0501801:582, местоположение: Ростовская обл., Аксайский р-н, п. Ковалевка, за чертой н/п, СНТ "Ростсельмашевец-2", уч. №185 кв-л 2;
- 61:02:0501801:5783, местоположение: Ростовская обл., Аксайский р-н, п. Ковалевка, за чертой н/п, СНТ "Ростсельмашевец-2", уч. №233, кв. 4;
- 61:02:0501801:5773, местоположение: Ростовская обл., Аксайский р-н, п. Ковалевка, за чертой н/п, СНТ "Ростсельмашевец-2", уч. №234, кв. 4;
- 61:02:0501801:5767, местоположение: Ростовская обл., Аксайский р-н, п. Ковалевка, за чертой н/п, СНТ "Ростсельмашевец-2", уч. №235, кв. 4;
- 61:02:0501801:5752, местоположение: Ростовская обл., Аксайский р-н, п. Ковалевка, за чертой н/п, СНТ "Ростсельмашевец-2", уч. №238 кв. 4;
- 61:02:0501801:5745, местоположение: Ростовская обл., Аксайский р-н, п. Ковалевка, за чертой н/п, СНТ "Ростсельмашевец-2", квартал 2, участок №239;
- 61:02:0501801:5743, местоположение: Ростовская обл., р-н Аксайский, п. Ковалевка, за чертой н/п, СНТ "Ростсельмашевец-2", уч. №239 кв. 4;
- 61:02:0501801:5726, местоположение: Ростовская обл., р-н Аксайский, п. Ковалевка, за чертой н/п, СНТ "Ростсельмашевец-2", квартал 4, уч. № 240;

- 61:02:0501801:5711, местоположение: Ростовская обл., р-н Аксайский, п. Ковалевка, за чертой н/п, СНТ "Ростсельмашевец-2", квартал 4, участок №242;
- 61:02:0501801:5604, местоположение: Ростовская обл., р-н Аксайский, п. Ковалевка, за чертой н/п, СНТ "Ростсельмашевец-2", квартал 4, участок 255;
- 61:02:0501801:558, местоположение: Ростовская обл., р-н Аксайский, п. Ковалевка, за чертой н/п, СНТ "Ростсельмашевец-2", кв.2, участок №157;
- 61:02:0501801:557, местоположение: Ростовская обл., р-н Аксайский, п. Ковалевка, за чертой н/п, СНТ "Ростсельмашевец-2", кв-л 2, участок № ориентир местоположения вне границ, 156;
- 61:02:0501801:5559, местоположение: Ростовская область, Аксайский район, п. Ковалевка, за чертой н/п, СНТ "Ростсельмашевец -2", участок 261, кв. 5;
- 61:02:0501801:5510, местоположение: Ростовская область, р-н Аксайский, п. Ковалевка, за чертой н/п, СНТ "Ростсельмашевец-2", уч.№ 269, кв. 2;
- 61:02:0501801:529, местоположение: Ростовская обл., р-н Аксайский, п. Ковалевка, за чертой н/п, СНТ "Ростсельмашевец-2", кв-л 2, участок 127;
- 61:02:0501801:5281, местоположение: Ростовская обл., р-н Аксайский, п. Ковалевка, за чертой н/п, СНТ "Ростсельмашевец-2", кв-л 4, уч. №297;
- 61:02:0501801:5273, местоположение: Ростовская обл., р-н Аксайский, п. Ковалевка, за чертой н/п, СНТ "Ростсельмашевец-2", кв-л 4, участок 298;
- 61:02:0501801:5254, местоположение: Ростовская обл., р-н Аксайский, п. Ковалевка, за чертой н/п, СНТ "Ростсельмашевец-2", уч. №30 кв. 5;
- 61:02:0501801:5207, местоположение: Ростовская обл., р-н Аксайский, п. Ковалевка, за чертой н/п, СНТ "Ростсельмашевец-2", уч. №306, кв. 1;
- 61:02:0501801:5147, местоположение: Ростовская обл., р-н Аксайский, п. Ковалевка, за чертой н/п, СНТ "Ростсельмашевец-2", кв-л 3, уч. 313;
- 61:02:0501801:5137, местоположение: Ростовская обл., р-н Аксайский, п. Ковалевка, за чертой н/п, СНТ "Ростсельмашевец-2", уч. № 314, кв. 3;
- 61:02:0501801:5119, местоположение: Ростовская обл., р-н Аксайский, п. Ковалевка, за чертой н/п, СНТ "Ростсельмашевец-2", уч. №316 кв-л 3;
- 61:02:0501801:5113, местоположение: Ростовская обл., р-н Аксайский, п. Ковалевка, за чертой н/п, СНТ "Ростсельмашевец-2", уч. №317, кв. 3;
- 61:02:0501801:5108, местоположение: Ростовская обл., р-н Аксайский, п. Ковалевка, за чертой н/п, СНТ "Ростсельмашевец-2", уч. №318 кв. 3;
- 61:02:0501801:5102, местоположение: Ростовская обл., р-н Аксайский, п. Ковалевка, за чертой н/п, СНТ "Ростсельмашевец-2", уч. №319 кв. 3;
- 61:02:0501801:5083, местоположение: Ростовская область, Аксайский район, п. Ковалевка, СНТ "Ростсельмашевец-2", кв-л 4, уч. № 321;
- 61:02:0501801:5081, местоположение: Ростовская обл., р-н Аксайский, п. Ковалевка, за чертой н/п, СНТ "Ростсельмашевец-2", уч. №322 кв. 4;
- 61:02:0501801:5060, местоположение: Ростовская обл., р-н Аксайский, п. Ковалевка, за чертой н/п, СНТ "Ростсельмашевец-2", уч. №325 кв. 3;
- 61:02:0501801:5031, местоположение: Ростовская обл., р-н Аксайский, п. Ковалевка, за чертой н/п, СНТ "Ростсельмашевец-2", уч. №329, кв. 2;
- 61:02:0501801:5030, местоположение: Ростовская обл., р-н Аксайский, п. Ковалевка, за чертой н/п, СНТ "Ростсельмашевец-2", уч. №329, кв. 3;

- 61:02:0501801:5008, местоположение: Ростовская обл., р-н Аксайский, п. Ковалевка, за чертой населенного пункта, СНТ "Ростсельмашевец-2", уч. №332 кв. 3;
- 61:02:0501801:4995, местоположение: Ростовская обл., р-н Аксайский, п. Ковалевка, за чертой населенного пункта, СНТ "Ростсельмашевец-2", уч. №334 кв-л 3
- 61:02:0501801:4987, местоположение: Ростовская обл., р-н Аксайский, п. Ковалевка, за чертой населенного пункта, СНТ "Ростсельмашевец-2", уч. №335 кв-л 3;
- 61:02:0501801:4967, местоположение: Ростовская обл., р-н Аксайский, п. Ковалевка, за чертой н/п с.н.т. "Ростсельмашевец-2" квартал 3, участок № 338;
- 61:02:0501801:4932, местоположение: Ростовская обл., р-н Аксайский, п. Ковалевка, за чертой н/п, СНТ "Ростсельмашевец-2", уч. № 342, кв. 3;
- 61:02:0501801:4927, местоположение: Ростовская обл., Аксайский район, пос. Ковалевка за чертой н/п, СНТ "Ростсельмашевец-2", квартал № 3, участок № 343;
- 61:02:0501801:4907, местоположение: Ростовская обл., р-н Аксайский, п. Ковалевка, за чертой н/п, СНТ "Ростсельмашевец-2", уч. №346 кв. 3;
- 61:02:0501801:4892, местоположение: Ростовская обл., р-н Аксайский, п. Ковалевка, за чертой н/п, СНТ "Ростсельмашевец-2", уч. №348 кв. 3;
- 61:02:0501801:4885, местоположение: Ростовская обл., р-н Аксайский, п. Ковалевка, за чертой н/п, СНТ "Ростсельмашевец-2", уч. № 349, кв. 3;
- 61:02:0501801:4872, местоположение: Ростовская обл., р-н Аксайский, п. Ковалевка, за чертой н/п, СНТ "Ростсельмашевец-2", уч. №350, кв. 3;
- 61:02:0501801:4868, местоположение: Ростовская обл., р-н Аксайский, п. Ковалевка, за чертой н/п, СНТ "Ростсельмашевец-2", уч. № 351 кв. 3;
- 61:02:0501801:4862, местоположение: Ростовская обл., р-н Аксайский, п. Ковалевка, за чертой н/п, СНТ "Ростсельмашевец-2", квартал 3, участок № 352;
- 61:02:0501801:4851, местоположение: Ростовская обл., р-н Аксайский, п. Ковалевка, за чертой н/п, СНТ "Ростсельмашевец-2", уч. №354 кв. 3
- 61:02:0501801:4840, местоположение: Ростовская обл., р-н Аксайский, СНТ "Ростсельмашевец-2", кв-л 3, уч. 356;
- 61:02:0501801:4812, местоположение: Ростовская обл., р-н Аксайский, п. Ковалевка, за чертой н/п, СНТ "Ростсельмашевец-2", уч. №360 кв. 2;
- 61:02:0501801:4811, местоположение: Ростовская обл., р-н Аксайский, п. Ковалевка, за чертой н/п, СНТ "Ростсельмашевец-2", уч. № 360 кв. 3;
- 61:02:0501801:481, местоположение: Ростовская обл., р-н Аксайский, п. Ковалевка, за чертой н/п, СНТ "Ростсельмашевец-2", уч. №88 кв. 4;
- 61:02:0501801:4806, местоположение: Ростовская обл., р-н Аксайский, п. Ковалевка, за чертой н/п, СНТ "Ростсельмашевец-2", к-л 3, участок 361;
- 61:02:0501801:4800, местоположение: Ростовская область, район Аксайский, пос. Ковалевка, за чертой н/п, снт "Ростсельмашевец-2", квартал № 3, участок № 362;
- 61:02:0501801:4787, местоположение: Ростовская обл., р-н Аксайский, п. Ковалевка, за чертой н/п, СНТ "Ростсельмашевец-2", квартал 1, уч. №364;

- 61:02:0501801:4784, местоположение: Ростовская обл., р-н Аксайский, п. Ковалевка, за чертой н/п, СНТ "Ростсельмашевец-2", уч. № 364, кв. 3;
- 61:02:0501801:4781, местоположение: Ростовская обл., р-н Аксайский, п. Ковалевка, за чертой н/п, СНТ "Ростсельмашевец-2", кв-л 3, уч.365;
- 61:02:0501801:4776, местоположение: Ростовская обл., р-н Аксайский, п. Ковалевка, за чертой н/п, СНТ "Ростсельмашевец-2", уч. № 366 кв-л 3;
- 61:02:0501801:4762, местоположение: Ростовская обл., р-н Аксайский, п. Ковалевка, за чертой н/п, СНТ "Ростсельмашевец-2", уч. №369, кв-л 4;
- 61:02:0501801:4746, местоположение: Ростовская обл., р-н Аксайский, п. Ковалевка, за чертой н/п, СНТ "Ростсельмашевец-2", уч. №370 кв. 4;
- 61:02:0501801:4634, местоположение: Ростовская обл., р-н Аксайский, п. Ковалевка, за чертой н/п, СНТ "Ростсельмашевец-2", квартал 4, участок № 388;
- 61:02:0501801:4630, местоположение: Ростовская обл., р-н Аксайский, п. Ковалевка, за чертой н/п, СНТ "Ростсельмашевец-2", квартал 2, участок № 389;
- 61:02:0501801:4629, местоположение: Ростовская обл., р-н Аксайский, п. Ковалевка, за чертой н/п, СНТ "Ростсельмашевец-2", квартал 4, участок № 389;
- 61:02:0501801:4587, местоположение: Ростовская обл., р-н Аксайский, п. Ковалевка, за чертой н/п, СНТ "Ростсельмашевец-2", уч. № 395, кв. 1;
- 61:02:0501801:4507, местоположение: Ростовская обл., р-н Аксайский, п. Ковалевка, за чертой н/п, СНТ "Ростсельмашевец-2", уч. №406 кв. 2;
- 61:02:0501801:446, местоположение: Ростовская обл., р-н Аксайский, п. Ковалевка, за чертой н/п, СНТ "Ростсельмашевец-2", квартал 4, участок № 89;
- 61:02:0501801:442, местоположение: Ростовская обл., р-н Аксайский, п. Ковалевка, за чертой н/п, СНТ "Ростсельмашевец-2", кв-л 2, участок № ориентир местоположения вне границ, 40;
- 61:02:0501801:4375, местоположение: Ростовская область, Аксайский район, п. Ковалевка, за чертой н/п, СНТ "Ростсельмашевец-2", уч-к № 425, квартал 2;
- 61:02:0501801:4369, местоположение: Ростовская обл., р-н Аксайский, п. Ковалевка, за чертой н/п, СНТ "Ростсельмашевец-2", уч. №426, кв. 2;
- 61:02:0501801:4364, местоположение: Ростовская обл., р-н Аксайский, п. Ковалевка, за чертой н/п, СНТ "Ростсельмашевец-2", уч. № 427 кв. 2;
- 61:02:0501801:4359, местоположение: Ростовская обл., р-н Аксайский, пос. Ковалевка, за чертой н/п, СНТ "Ростсельмашевец-2", участок 428 квартал 2;
- 61:02:0501801:4354, местоположение: Ростовская обл, р-н Аксайский, п. Ковалевка, за чертой н/п, СНТ "Ростсельмашевец-2", квартал 2, участок 429;
- 61:02:0501801:4341, местоположение: Ростовская обл., р-н Аксайский, п. Ковалевка, за чертой н/п, СНТ "Ростсельмашевец-2", уч. №430;
- 61:02:0501801:4084, местоположение: Ростовская обл., р-н Аксайский, п. Ковалевка, за чертой н/п, СНТ "Ростсельмашевец-2", квартал 2 участок 439;
- 61:02:0501801:3737, местоположение: Ростовская обл., р-н Аксайский;
- 61:02:0501801:3728, местоположение: Ростовская обл., р-н Аксайский;
- 61:02:0501801:325, местоположение: Ростовская обл., р-н Аксайский, п. Ковалевка, за чертой н/п, СНТ "Ростсельмашевец-2", квартал №5, участок №90

- 61:02:0501801:306, местоположение: Ростовская обл., р-н Аксайский, п. Ковалевка, за чертой н/п, СНТ "Ростсельмашевец-2", кв-л 1, 336;
- 61:02:0501801:305, местоположение: Ростовская обл., р-н Аксайский, п. Ковалевка, за чертой н/п, СНТ "Ростсельмашевец-2", кв-л 1, участок № 337;
- 61:02:0501801:286, местоположение: Ростовская обл., р-н Аксайский, п. Ковалевка, за чертой н/п, СНТ "Ростсельмашевец-2", уч. №91 кв. 5;
- 61:02:0501801:277, местоположение: Ростовская обл., р-н Аксайский, с/т "Ростсельмашевец-2", квартал 1, участок № 307;
- 61:02:0501801:2765, местоположение: Ростовская обл., р-н Аксайский, п. Ковалевка, за чертой н/п, СНТ "Ростсельмашевец-2", уч. №493, кв. 5;
- 61:02:0501801:2386, местоположение: Ростовская обл., р-н Аксайский, п. Ковалевка, за чертой н/п, СНТ "Ростсельмашевец-2", кв-л 5, участок 480;
- 61:02:0501801:2080, местоположение: Ростовская обл., р-н Аксайский, п. Ковалевка, за чертой н/п, СНТ "Ростсельмашевец-2", кв-л 5, участок, 177;
- 61:02:0501801:2079, местоположение: Ростовская обл., р-н Аксайский, п. Ковалевка, за чертой н/п, СНТ "Ростсельмашевец-2", кв-л 5, 176;
- 61:02:0501801:2033, местоположение: Ростовская обл., р-н Аксайский, п. Ковалевка, за чертой н/п, СНТ "Ростсельмашевец-2", уч. №540, кв-л 4;
- 61:02:0501801:2028, местоположение: Ростовская область, Аксайский район, с.н.т. "Ростсельмашевец-2", кв-л 4, уч. 542;
- 61:02:0501801:2023, местоположение: Ростовская обл., р-н Аксайский, СНТ "Ростсельмашевец-2" участок № 119;
- 61:02:0501801:202, местоположение: Ростовская обл., р-н Аксайский, СНТ "Ростсельмашевец-2", квартал 1, участок № 226;
- 61:02:0501801:2016, местоположение: Ростовская обл., р-н Аксайский, п. Ковалевка, за чертой населенного пункта, СНТ "Ростсельмашевец-2", уч. №543 кв. 4;
- 61:02:0501801:2012, местоположение: Ростовская обл., р-н Аксайский, п. Ковалевка, за чертой н/п, СНТ "Ростсельмашевец-2", квартал 4, участок № 544;
- 61:02:0501801:2008, местоположение: Ростовская обл., р-н Аксайский, п. Ковалевка, за чертой н/п, СНТ "Ростсельмашевец-2", уч. №545 кв. 4;
- 61:02:0501801:2007, местоположение: Ростовская обл., р-н Аксайский, п. Ковалевка, за чертой н/п, СНТ "Ростсельмашевец-2", уч. № 547, кв. 4;
- 61:02:0501801:1968, местоположение: ростовская обл., р-н Аксайский, п. Ковалевка, за чертой н/п, СНТ "Ростсельмашевец-2", уч. №550, кв. 4;
- 61:02:0501801:1967, местоположение: Ростовская обл., р-н Аксайский, п. Ковалевка, за чертой н/п, СНТ "Ростсельмашевец-2", кв-л 5, 60;
- 61:02:0501801:1938, местоположение: Ростовская обл., р-н Аксайский, п. Ковалевка, за чертой н/п, СНТ "Ростсельмашевец-2", кв-л 5, кв участок №31;
- 61:02:0501801:1875, местоположение: Ростовская обл., р-н Аксайский, п. Ковалевка, за чертой н/п, СНТ "Ростсельмашевец-2", уч. 4-564;
- 61:02:0501801:1851, местоположение: Ростовская обл., р-н Аксайский, п. Ковалевка, за чертой н/п, СНТ "Ростсельмашевец-2", кв квартал 4, участок №541;

- 61:02:0501801:1845, местоположение: Ростовская обл., р-н Аксайский, п. Ковалевка, за чертой н/п, СНТ "Ростсельмашевец-2", кв-л 4, участок № ориентир местоположения вне границ, 563;
- 61:02:0501801:1736, местоположение: Ростовская обл., р-н Аксайский, СНТ "Ростсельмашевец-2", кв-л 4, участок № 561, п. Ковалевка, за чертой н/п;
- 61:02:0501801:1735, местоположение: Ростовская обл., р-н Аксайский, п. Ковалевка, за чертой н/п, СНТ "Ростсельмашевец-2", кв-л 4, участок № 560;
- 61:02:0501801:1726, местоположение: Ростовская область, Аксайский район, п. Ковалевка, СНТ "Ростсельмашевец-2", участок 551, квартал т 4;
- 61:02:0501801:1724, местоположение: Ростовская обл., р-н Аксайский, п. Ковалевка, за чертой н/п, СНТ "Ростсельмашевец-2", кв-л 4, уч.548;
- 61:02:0501801:1721, местоположение: Ростовская обл., р-н. Аксайский, п. Ковалевка, за чертой н/п, СНТ "Ростсельмашевец-2", квартал 4, участок №546;
- 61:02:0501801:1716, местоположение: Ростовская область, муниципальный район Аксайский, Рассветовское сельское поселение, тер. ДНТ «Ростсельмашевец-2», кв-л 4, з/у 511;
- 61:02:0501801:1705, местоположение: Ростовская обл., р-н Аксайский, п. Ковалевка, за чертой н/п, СНТ "Ростсельмашевец-2", кв-л 4, участок № ориентир местоположения вне границ, 500;
- 61:02:0501801:1680, местоположение: Ростовская обл., р-н Аксайский, п. Ковалевка, за чертой н/п, СНТ "Ростсельмашевец-2", кв-л 4, участок № 437;
- 61:02:0501801:1679, местоположение: Ростовская обл., р-н Аксайский, п. Ковалевка, за чертой н/п, СНТ "Ростсельмашевец-2", кв-л 4, участок №, 436;
- 61:02:0501801:1609, местоположение: Ростовская область, Аксайский район, СНТ "Ростсельмашевец-2", квартал 4, участок 256;
- 61:02:0501801:1598, местоположение: Ростовская обл., р-н Аксайский, садоводческое товарищество "Ростсельмашевец-"2, Участок № IV-241;
- 61:02:0501801:1590, местоположение: Ростовская обл., р-н Аксайский, п. Ковалевка, за чертой н/п, СНТ "Ростсельмашевец-2", кв-л 4, ориентир местоположения вне границ, участок № 237;
- 61:02:0501801:158, местоположение: Ростовская область, Аксайский район, пос. Ковалевка, за чертой населенного пункта, СНТ "Ростсельмашевец-2", кв-л 1, уч. 177;
- 61:02:0501801:157, местоположение: Ростовская обл., р-н Аксайский, п. Ковалевка, за чертой н/п, СНТ "Ростсельмашевец-2", кв-л 1, участок № ориентир местоположения вне границ, 178;
- 61:02:0501801:1553, местоположение: Ростовская обл., р-н Аксайский, п. Ковалевка, за чертой н/п, СНТ "Ростсельмашевец-2", кв. № 4, уч. № 199;
- 61:02:0501801:1552, местоположение: Ростовская обл., р-н Аксайский, п. Ковалевка, за чертой н/п, СНТ "Ростсельмашевец-2", Квартал № IV, Участок № 194;
- 61:02:0501801:1550, местоположение: Ростовская обл., р-н Аксайский, п. Ковалевка, за чертой н/п, СНТ "Ростсельмашевец-2", кв-л 4, участок № ориентир местоположения вне границ, 196;



- 61:02:0501801:1549, местоположение: Ростовская обл., р-н Аксайский, п. Ковалевка, за чертой н/п, СНТ "Ростсельмашевец-2", кв-л 4, участок № 195;
- 61:02:0501801:1544, местоположение: Ростовская обл., р-н Аксайский, п. Ковалевка, за чертой н/п, СНТ "Ростсельмашевец-2", кв-л 4, участок № 190;
- 61:02:0501801:1543, местоположение: Ростовская область, Аксайский район, Рассветовское сельское поселение, СНТ "Ростсельмашевец-2", кв. 4, уч. № 189;
- 61:02:0501801:1542, местоположение: Ростовская обл., р-н Аксайский, п. Ковалевка, за чертой н/п, СНТ "Ростсельмашевец-2", кв-л 4, уч.№ 188;
- 61:02:0501801:144, местоположение: Ростовская обл., р-н Аксайский, п. Ковалевка, за чертой н/п, СНТ "Ростсельмашевец-2", кв-л 1, 161;
- 61:02:0501801:1417, местоположение: Ростовская обл, р-н Аксайский, п. Ковалевка, за чертой н/п, СНТ "Ростсельмашевец-2", квартал 4, участок №60;
- 61:02:0501801:1401, местоположение: Ростовская обл., р-н Аксайский, п. Ковалевка, за чертой н/п, СНТ "Ростсельмашевец-2", участок, 4-565;
- 61:02:0501801:1388, местоположение: Ростовская обл, р-н Аксайский, п. Ковалевка, за чертой н/п, СНТ "Ростсельмашевец-2", участок 4-31;
- 61:02:0501801:1358, местоположение: Ростовская обл., Аксайский р-н, п. Ковалевка, за чертой н/п, СНТ "Ростсельмашевец-2", участок № 1, квартал 4;
- 61:02:0501801:1345, местоположение: Ростовская обл., р-н Аксайский, п. Ковалевка, за чертой н/п, СНТ "Ростсельмашевец-2", уч. 69 кв. 2;
- 61:02:0501801:1194, местоположение: Ростовская обл., р-н Аксайский, п. Ковалевка, за чертой н/п, СНТ "Ростсельмашевец-2", квартал 3, участок № 345;
- 61:02:0501801:1186, местоположение: ростовская обл., р-н Аксайский, п. Ковалевка, за чертой н/п, СНТ "Ростсельмашевец-2", кв-л 3, уч.№353;
- 61:02:0501801:1184, местоположение: Ростовская обл., р-н Аксайский, п. Ковалевка, за чертой н/п, СНТ "Ростсельмашевец-2", кв-л 3, участок № 355;
- 61:02:0501801:1182, местоположение: Ростовская обл., р-н Аксайский, п. Ковалевка, за чертой н/п, СНТ "Ростсельмашевец-2", кв-л 3, участок 357;
- 61:02:0501801:1181, местоположение: Ростовская обл., р-н Аксайский, п. Ковалевка, за чертой н/п, СНТ "Ростсельмашевец-2", кв-л 3, участок № ориентир местоположения вне границ, 358;
- 61:02:0501801:1169, местоположение: Ростовская обл., р-н Аксайский, п. Ковалевка, за чертой н/п, СНТ "Ростсельмашевец-2", кв-л 3, 336;
- 61:02:0501801:1164, местоположение: Ростовская обл., р-н Аксайский, п. Ковалевка, за чертой н/п, СНТ "Ростсельмашевец-2", участок, III-331;
- 61:02:0501801:1159, местоположение: Ростовская обл., р-н Аксайский, п. Ковалевка, за чертой н/п, СНТ "Ростсельмашевец-2", кв-л 3, участок № ориентир местоположения вне границ, 326;
- 61:02:0501801:1095, местоположение: Ростовская обл., р-н Аксайский, , СНТ "Ростсельмашевец-2", кл-л 3, участок 323;
- 61:02:0501801:1094, местоположение: Ростовская обл., р-н Аксайский, п. Ковалевка, за чертой н/п, СНТ "Ростсельмашевец-2", кв-л 3, участок № 322;
- 61:02:0501801:1092, местоположение: Ростовская обл., р-н Аксайский, п. Ковалевка, за чертой н/п, СНТ "Ростсельмашевец-2", кв-л 3, 320

- 61:02:0509401:979, местоположение: Ростовская область, р-н Аксайский, х Нижнетемерницкий, снт "Содружество", уч 2395;
- 61:02:0509401:517, местоположение: Ростовская обл., р-н Аксайский, п. Щепкин, за чертой н/п, с/т "Содружество", уч-к № 862;
- 61:02:0509401:516, местоположение: Ростовская обл., р-н Аксайский, п. Щепкин, за чертой н/п, с/т "Содружество", участок № 813, кв.№9;
- 61:02:0509401:515, местоположение: Ростовская обл., р-н Аксайский, п. Щепкин, за чертой н/п, с/т "Содружество", ул. Тополей, уч. № 762;
- 61:02:0509401:514, местоположение: Ростовская обл., р-н Аксайский, п.Щепкин, за чертой н/п, с/т "Содружество", ул Кленовая, 715;
- 61:02:0509401:513, местоположение: Ростовская обл., р-н Аксайский, п. Щепкин, за чертой н/п, с/т "Содружество", ул. Кленовая, 665;
- 61:02:0509401:512, местоположение: Ростовская обл., р-н Аксайский, п. Щепкин, за чертой н/п, с/т "Содружество", участок 616, по ул. Осенней;
- 61:02:0509401:510, местоположение: Ростовская обл., р-н Аксайский, п. Щепкин, СТ "Содружество" ул.Ясная, уч. 516;
- 61:02:0509401:509, местоположение: Ростовская обл., р-н Аксайский, п. Щепкин, за чертой н/п, с/т "Содружество", ул. Ясная участок № 466;
- 61:02:0509401:508, местоположение: Ростовская обл., р-н Аксайский, п. Щепкин, за чертой н/п, с/т "Содружество", участок №418, по ул. Васильковой;
- 61:02:0509401:507, местоположение: Ростовская обл., р-н Аксайский, п. Щепкин, за чертой н/п, с/т "Содружество", ул. Васильковая, 367;
- 61:02:0509401:506, местоположение: Ростовская обл., р-н Аксайский, п. Щепкин, за чертой н/п, с/т "Содружество", участок № 318;
- 61:02:0509401:505, местоположение: Ростовская обл., р-н Аксайский, п. Щепкин, за чертой н/п, с/т "Содружество", ул. Васильковая, 367
- 61:02:0509401:504, местоположение: Ростовская обл., р-н Аксайский, п. Щепкин, за чертой н/п, с/т "Содружество", участок № 219;
- 61:02:0509401:503, местоположение: Ростовская обл., р-н Аксайский, п. Щепкин, за чертой н/п, с/т "Содружество", ул. Ландышева участок № 170;
- 61:02:0509401:502, местоположение: Ростовская область, Аксайский район, х. Нижнетемерницкий, СНТ "Содружество", уч. 121;
- 61:02:0509401:501, местоположение: Ростовская обл., р-н Аксайский, п. Щепкин, за чертой н/п, с/т "Содружество", участок № 71 "а";
- 61:02:0509401:500, местоположение: Ростовская обл., р-н Аксайский, п. Щепкин, за чертой н/п, с/т "Содружество", ул. Щепкинская, 23;
- 61:02:0509401:491, местоположение: Ростовская область, р-н Аксайский, х. Нижнетемерницкий, снт "Содружество", ул. Осенняя, уч. 565;
- 61:02:0509401:4589, местоположение: Ростовская область, Аксайский р-н, х. Нижнетемерницкий, СНТ Содружество, уч. 2145;
- 61:02:0509401:4588, местоположение: Ростовская область, Аксайский район, х. Нижнетемерницкий, СНТ "Содружество", уч. 2145А;
- 61:02:0509401:4587, местоположение: Ростовская область, Аксайский район, х. Нижнетемерницкий, территория СНТ "Содружество", з/у 1001А;

- 61:02:0509401:4293, местоположение: Ростовская область, р-н Аксайский, п. Щепкин, за чертой н/п, с/т "Содружество", ул. Жасминовая, 1852 "а";
- 61:02:0509401:4292, местоположение: Ростовская область, р-н Аксайский, п. Щепкин, за чертой н/п, с/т "Содружество", ул. Жасминовая, 1852 "а";
- 61:02:0509401:3785, местоположение: Ростовская область, р-н Аксайский, х. Нижнетемерницкий, снт "Содружество", уч. 195;
- 61:02:0509401:3163, местоположение: Ростовская обл., Аксайский р-н, п. Щепкин, за чертой н/п, СТ "Содружество", участок № 2388;
- 61:02:0509401:3162, местоположение: Ростовская обл., Аксайский р-н, п. Щепкин, за чертой н/п, СТ "Содружество", участок № 2388;
- 61:02:0509401:2587, местоположение: Ростовская обл., р-н Аксайский, п. Щепкин, за чертой н/п СНТ "Содружество", участок № 1593;
- 61:02:0509401:2564, местоположение: Ростовская обл., р-н Аксайский, СТ "Содружество", участок 2326;
- 61:02:0509401:2549, местоположение: Ростовская обл., р-н Аксайский, п. Щепкин, за чертой населенного пункта, с/т "Содружество", участок № 911 А;
- 61:02:0509401:2548, местоположение: Ростовская обл., р-н Аксайский, х. Нижнетемерницкий, снт "Содружество", участок 1632-а;
- 61:02:0509401:2547, местоположение: Ростовская обл., р-н Аксайский, п. Щепкин, за чертой населенного пункта СНТ "Содружество", ул. Ореховая 1117 "А";
- 61:02:0509401:2545, местоположение: Ростовская обл., р-н Аксайский, п. Щепкин, за чертой н/п, с/т "Содружество", ул. Ольховая, участок № 2158;
- 61:02:0509401:2494, местоположение: Ростовская обл., р-н Аксайский, п. Щепкин, за чертой н/п, с/т "Содружество", ул. Сосновая, 2004;
- 61:02:0509401:2485, местоположение: Ростовская обл., р-н Аксайский, п. Щепкин, за чертой н/п, с/т "Содружество", ул. Земляничная, 2093;
- 61:02:0509401:2482, местоположение: Ростовская обл., р-н Аксайский, п. Щепкин, за чертой н/п, с/т "Содружество", ул. Березовая, 1878;
- 61:02:0509401:2481, местоположение: Ростовская область, р-н Аксайский, х. Нижнетемерницкий, СНТ "Содружество", уч. 2146;
- 61:02:0509401:2469, местоположение: Ростовская обл., р-н Аксайский, п. Щепкин, за чертой н/п, с/т "Содружество", ул. Яблонева, 1000;
- 61:02:0509401:2367, местоположение: Ростовская область, Аксайский район, х. Нижнетемерницкий, снт "Соружество", ул. Жасминовая, уч. № 1800;
- 61:02:0509401:2250, местоположение: Ростовская область, р-н Аксайский, х. Нижнетемерницкий, снт "Содружество", уч. 2025;
- 61:02:0509401:1970, местоположение: Ростовская область, Аксайский район, х. Нижнетемерницкий, территория СНТ "Содружество", з/у 2005;
- 61:02:0509401:1425, местоположение: Ростовская обл., р-н Аксайский, п. Щепкин, за чертой н/п, с/т "Содружество", ул. Осенняя, участок № 617;
- 61:02:0509401:1410, местоположение: Ростовская обл., р-н Аксайский, п. Щепкин, за чертой н/п, с/т "Содружество", ул. Абрикосовая, 861;
- 61:02:0509401:1409, местоположение: Ростовская обл., р-н Аксайский, п. Щепкин, за чертой н/п, с/т "Содружество", ул. Тополей, 814;

- 61:02:0509401:1408, местоположение: Ростовская обл., р-н Аксайский, п. Щепкин, за чертой н/п, с/т "Содружество", уч-к №761 по ул. Тополей;
- 61:02:0509401:1407, местоположение: Ростовская обл., р-н Аксайский, п. Щепкин, за чертой н/п, с/т "Содружество", ул. Кленовая, 716;
- 61:02:0509401:1406, местоположение: Ростовская обл., Аксайский район, п. Щепкин, за чертой н/п, СНТ "Содружество", ул. Кленовая, 664;
- 61:02:0509401:1404, местоположение: Ростовская область, Аксайский район, п. Щепкин, за чертой н/п СНТ "Содружество", ул. Осенняя, участок № 564;
- 61:02:0509401:1403, местоположение: Ростовская обл., р-н Аксайский, п. Щепкин, за чертой н/п, с/т "Содружество", ул. Ясная участок № 517;
- 61:02:0509401:1402, местоположение: Ростовская обл., р-н Аксайский, п. Щепкин, за чертой н/п, СНТ "Содружество", ул. Ясная, участок № 465;
- 61:02:0509401:1400, местоположение: Ростовская обл., р-н Аксайский, п. Щепкин, за чертой н/п, с/т "Содружество", ул. Васильковская, 366;
- 61:02:0509401:1398, местоположение: Ростовская обл., р-н Аксайский, п. Щепкин, за чертой н/п, с/т "Содружество", ул. Черемуховая, 266;
- 61:02:0509401:1397, местоположение: Ростовская обл., р-н Аксайский, п. Щепкин, за чертой н/п, с/т "Содружество", ул. Ландышева участок № 220;
- 61:02:0509401:1396, местоположение: Ростовская обл., р-н Аксайский, п. Щепкин, за чертой н. п., СНТ "Содружество", ул. Ландышева, уч.169;
- 61:02:0509401:1395, местоположение: Ростовская обл., р-н Аксайский, п. Щепкин, за чертой н/п, с/т "Содружество", ул. Ромашковая, 122;
- 61:02:0509401:1389, местоположение: Ростовская обл., р-н Аксайский, п. Щепкин, за чертой н/п, с/т "Содружество", ул. Ольховая, 2209;
- 61:02:0509401:1386, местоположение: Ростовская обл., р-н Аксайский, п. Щепкин, за чертой н/п, с/т "Содружество", ул. Земляничная, 2094;
- 61:02:0509401:1385, местоположение: Ростовская обл., р-н Аксайский, п. Щепкин, за чертой н/п, с/т "Содружество", ул. Лилий, 2076;
- 61:02:0509401:1384, местоположение: Ростовская обл., р-н Аксайский, п. Щепкин, за чертой н/п, с/т "Содружество", ул. Лилий, 2026;
- 61:02:0509401:1381, местоположение: Ростовская обл., р-н Аксайский, п. Щепкин, за чертой н/п, с/т "Содружество", участок № 1929;
- 61:02:0509401:1380, местоположение: Ростовская обл., р-н Аксайский, п. Щепкин, за чертой н/п, с/т "Содружество", ул. Березовая, 1879;
- 61:02:0509401:1379, местоположение: Ростовская обл., р-н Аксайский, п. Щепкин, за чертой н/п, с/т "Содружество", ул. Жасминовая, 1852;
- 61:02:0509401:1378, местоположение: Ростовская обл., р-н Аксайский, п. Щепкин, за чертой н/п, с/т "Содружество", ул. Жасминовая, 1801;
- 61:02:0509401:1377, местоположение: Ростовская обл., р-н Аксайский, п. Щепкин, за чертой н/п, с/т "Содружество", участок №1769;
- 61:02:0509401:1375, местоположение: Ростовская обл., р-н Аксайский, п. Щепкин, за чертой н/п, с/т "Содружество", ул. Солнечная участок № 1682;
- 61:02:0509401:1372, местоположение: Ростовская обл., р-н Аксайский, п. Щепкин, за чертой н/п, с/т "Содружество", ул. Сливовая, 1498;

- 61:02:0509401:1367, местоположение: Ростовская область, Аксайский район, х. Нижнетемерницкий, территория СНТ "Содружество", з/у 1231;
- 61:02:0509401:1364, местоположение: Ростовская обл., р-н Аксайский, п. Щепкин, за чертой н/п, с/т "Содружество", участок № 1056
- 61:02:0509401:1362, местоположение: Ростовская обл., р-н Аксайский, п. Щепкин за чертой н/п СНТ "Содружество", ул. Персиковая, 2324;
- 61:02:0509401:1332, местоположение: Ростовская обл., р-н Аксайский, п. Щепкин, за чертой н/п, с/т "Содружество", уч. 2364, ул. Каштановая;
- 61:02:0509401:1299, местоположение: Ростовская область, р-н Аксайский, х. Нижнетемерницкий, снт " Содружество ", уч. 2365;
- 61:02:0509401:1230, местоположение: Ростовская обл., р-н Аксайский, п. Щепкин, за чертой н/п, с/т "Содружество", участок № 2389;
- 61:02:0509401:1194, местоположение: Ростовская обл., р-н Аксайский, п. Щепкин, за чертой н/п, с/т "Содружество", ул. Ивушка, 2390;
- 61:02:0509401:1158, местоположение: Ростовская обл., р-н Аксайский, п. Щепкин, за чертой н/п, с/т "Содружество", ул. Ивушка, 2391;
- 61:02:0509401:1050, местоположение: Ростовская обл., р-н Аксайский, п. Щепкин, за чертой н/п, СНТ "Содружество", ул. Ивушка, участок № 2394;
- 61:02:0501101:628, местоположение: Ростовская обл., р-н Аксайский, п. Щепкин, за чертой н/п, СНТ "Содружество", участок № 1717;
- 61:02:0501401:588, местоположение: Ростовская обл., р-н Аксайский, п. Щепкин, за чертой н/п с.н.т. "Заря", участок 580;
- 61:02:0501401:587, местоположение: Ростовская обл., р-н Аксайский, п. Щепкин, за чертой н/п с.н.т. "Заря", участок 576;
- 61:02:0501401:540, местоположение: Ростовская обл., р-н Аксайский, п. Щепкин, за чертой н/п с.н.т. "Заря", участок 590;
- 61:02:0501401:498, местоположение: Ростовская обл., р-н Аксайский, п. Щепкин, за чертой н/п, СНТ "Заря", участок №550;
- 61:02:0501401:459, местоположение: Ростовская обл., р-н Аксайский, п. Щепкин, за чертой населенного пункта с.н.т. "Заря", участок 579;
- 61:02:0501401:404, местоположение: Ростовская обл., р-н Аксайский, п. Щепкин, за чертой н/п с.н.т. "Заря", участок 560;
- 61:02:0501401:391, местоположение: ростовская обл., р-н Аксайский, п. Щепкин, за чертой н/п, СНТ "Заря", участок 548;
- 61:02:0501401:390, местоположение: Ростовская обл., р-н Аксайский, п. Щепкин, за чертой н/п с.н.т. "Заря", участок 549;
- 61:02:0501401:388, местоположение: Ростовская обл., р-н Аксайский, п. Щепкин, за чертой н/п с.н.т. "Заря", участок 551;
- 61:02:0501401:387, местоположение: Ростовская обл., р-н Аксайский, п. Щепкин, за чертой н/п с.н.т. "Заря", участок 552;
- 61:02:0501401:1232, местоположение: Ростовская область, р-н Аксайский, х. Нижнетемерницкий;
- 61:02:0501401:1231, местоположение: Ростовская область, р-н Аксайский, х. Нижнетемерницкий;

- 61:02:0501401:1230, местоположение: Ростовская область, р-н Аксайский, х Нижнетемерницкий;
- 61:02:0501401:1229, местоположение: Ростовская область, р-н Аксайский, х Нижнетемерницкий;
- 61:02:0501401:1228, местоположение: Ростовская область, р-н Аксайский, х Нижнетемерницкий;
- 61:02:0501201:429, местоположение: Ростовская обл., р-н Аксайский, с/т "Родничок", участок №, 5;
- 61:02:0501201:72, местоположение: Ростовская обл., р-н Аксайский, сдт "Родничок", уч. №, 10;
- 61:02:0501201:71, местоположение: Ростовская обл., р-н Аксайский, с/т "Родничок", участок №, 5;
- 61:02:0501201:69, местоположение: Ростовская обл., р-н Аксайский, с/т "Родничок", участок №, 13;
- 61:02:0501201:68, местоположение: Ростовская обл., р-н Аксайский, с/т "Родничок", уч. № 14;
- 61:02:0501201:67, местоположение: Ростовская область, р-н Аксайский, п. Щепкин, за чертой н/п, СТ "Родничок", участок №, 15;
- 61:02:0501201:65, местоположение: Ростовская обл., р-н Аксайский, сдт "Родничок", уч. №, 17;
- 61:02:0503601:52, местоположение: Ростовская обл, р-н Аксайский, СТ "Родничок" Участок № 2
- 61:02:0501201:41, местоположение: Ростовская обл., р-н Аксайский, СТ "Родничок", участок №, 4;
- 61:02:0501201:38, местоположение: Ростовская обл., р-н Аксайский, СТ "Родничок", уч. №, 8;
- 61:02:0504201:3, местоположение: Ростовская обл., р-н Аксайский ориентир местоположения вне границ СТ "Родничок" Участок № 3;
- 61:02:0501201:1, местоположение: Ростовская обл., р-н Аксайский, СТ "Родничок", Участок №, 1;
- 61:02:0501501:993, местоположение: Ростовская обл., р-н Аксайский, п. Щепкин, за чертой н/п, с/т "Глобус", участок № 756;
- 61:02:0501501:972, местоположение: Ростовская обл., р-н Аксайский, п. Щепкин, за чертой н/п, с/т "Глобус", участок № 757;
- 61:02:0501501:971, местоположение: Ростовская обл., р-н Аксайский, п. Щепкин, за чертой н/п, с/т "Глобус", участок № 788;
- 61:02:0501501:939, местоположение: Ростовская обл., р-н Аксайский, п. Щепкин, за чертой н/п, с/т "Глобус", участок № 782;
- 61:02:0501501:896, местоположение: Ростовская обл., р-н Аксайский, п. Щепкин, за чертой н/п, с/т "Глобус", участок № 774;
- 61:02:0501501:886, местоположение: Ростовская обл., р-н Аксайский, п. Щепкин, за чертой н/п, с/т "Глобус", участок № 763;
- 61:02:0501501:885, местоположение: Ростовская обл., р-н Аксайский, п. Щепкин, за чертой н/п, с/т "Глобус", участок № 772;



- 61:02:0501501:681, местоположение: Ростовская обл., р-н Аксайский, п. Щепкин, за чертой н/п, СТ "Глобус", участок 1176;
- 61:02:0501501:670, местоположение: Ростовская обл., р-н Аксайский, п. Щепкин, за чертой н/п, с/т "Глобус", участок № 1175;
- 61:02:0501501:654, местоположение: Ростовская обл., Аксайский р-н, п. Щепкин, за чертой н/п, с/т "Глобус", участок № 1173;
- 61:02:0501501:632, местоположение: Ростовская обл., р-н Аксайский, п. Щепкин, за чертой н/п, с/т "Глобус", участок № 1171;
- 61:02:0501501:631, местоположение: Ростовская обл., р-н Аксайский, п. Щепкин, за чертой н/п, с/т "Глобус", участок № 1170;
- 61:02:0501501:628, местоположение: Ростовская обл., р-н Аксайский, п. Щепкин, за чертой н/п, с/т "Глобус", участок № 1109;
- 61:02:0501501:627, местоположение: Ростовская обл., р-н Аксайский, п. Щепкин, за чертой н/п, с/т "Глобус", участок № 1108;
- 61:02:0501501:625, местоположение: Ростовская обл., р-н Аксайский, с.т. "Глобус", участок 1029;
- 61:02:0501501:623, местоположение: Ростовская обл., р-н Аксайский, п. Щепкин, за чертой н/п, с/т "Глобус", участок № 1027
- 61:02:0501501:622, местоположение: Ростовская обл., р-н Аксайский, п. Щепкин, за чертой н/п, с/т "Глобус", участок №1026;
- 61:02:0501501:6, местоположение: Ростовская обл., р-н Аксайский, п. Щепкин, за чертой н/п, с/т "Глобус", участок № 7;
- 61:02:0501501:5, местоположение: Ростовская обл., р-н Аксайский, днт "Глобус", уч. 8;
- 61:02:0501501:4, местоположение: Ростовская обл., р-н Аксайский, п. Щепкин, за чертой н/п, с/т "Глобус", участок № 9;
- 61:02:0501501:3, местоположение: Ростовская обл., р-н Аксайский, п. Щепкин, за чертой н/п, с/т "Глобус", участок № 11;
- 61:02:0501501:277, местоположение: Ростовская обл., р-н Аксайский, днт "Глобус", уч. 1023;
- 61:02:0501501:276, местоположение: Ростовская обл., р-н Аксайский, днт "Глобус", уч. 1022;
- 61:02:0501501:272, местоположение: Ростовская обл., р-н Аксайский, п. Щепкин, за чертой н/п, с/т "Глобус", участок № 273;
- 61:02:0501501:271, местоположение: Ростовская обл., р-н Аксайский, п. Щепкин, за чертой н/п, с/т "Глобус", участок № 272;
- 61:02:0501501:270, местоположение: Ростовская обл., р-н Аксайский, п. Щепкин, за чертой н/п, с/т "Глобус", участок № 271;
- 61:02:0501501:268, местоположение: Ростовская обл., р-н Аксайский, днт "Глобус", уч. 269;
- 61:02:0501501:267, местоположение: Ростовская обл., р-н Аксайский, п. Щепкин, за чертой н/п, с/т "Глобус", участок №268;
- 61:02:0501501:266, местоположение: Ростовская обл., р-н Аксайский, п. Щепкин, за чертой н/п, с/т "Глобус", участок № 267;



- 61:02:0501501:265, местоположение: Ростовская обл., р-н Аксайский, п. Щепкин, за чертой н/п, с/т "Глобус", участок № 266;
- 61:02:0501501:264, местоположение: Ростовская область, р-н Аксайский, п. Щепкин, за чертой населенного пункта, с/т "Глобус", участок № 265;
- 61:02:0501501:237, местоположение: Ростовская обл., р-н Аксайский, п. Щепкин, за чертой н/п, с/т "Глобус", участок № 274;
- 61:02:0501501:2, местоположение: Ростовская обл., р-н Аксайский, СТ "Глобус", участок № 14;
- 61:02:0501501:1567, местоположение: Ростовская обл., р-н Аксайский, п. Щепкин, СТ "Глобус", участок №1;
- 61:02:0501501:1565, местоположение: Ростовская обл., р-н Аксайский, п. Щепкин, за чертой н/п, с.т. "Глобус" участок №1242;
- 61:02:0501501:15, местоположение: Ростовская обл., р-н Аксайский, п. Щепкин, за чертой н/п, с/т "Глобус", участок № 15;
- 61:02:0501501:1472, местоположение: Ростовская обл., р-н Аксайский, п. Щепкин, за чертой н/п, с/т "Глобус", уч. №1198;
- 61:02:0501501:1417, местоположение: Ростовская область, р-н Аксайский, п. Щепкин за чертой н/п, ДНТ "Глобус", участок № 275;
- 61:02:0501501:14, местоположение: Ростовская обл., р-н Аксайский, п. Щепкин, за чертой н/п, с/т "Глобус", участок № 10;
- 61:02:0501501:1319, местоположение: Ростовская обл., р-н Аксайский, п. Щепкин, за чертой н/п, ДНТ "Глобус", уч. №762;
- 61:02:0501501:1237, местоположение: Ростовская обл., р-н Аксайский, п. Щепкин, за чертой н/п, с/т "Глобус", участок № 1107;
- 61:02:0501501:11, местоположение: Ростовская обл., р-н Аксайский, СТ "Глобус", уч. 2;
- 61:02:0501501:1080, местоположение: Ростовская обл., р-н Аксайский, п. Щепкин, за чертой н/п, с/т "Глобус", участок №749;
- 61:02:0501501:1079, местоположение: Ростовская обл., р-н Аксайский, п. Щепкин, за чертой н/п, с/т "Глобус", участок № 811;
- 61:02:0501501:1078, местоположение: Ростовская обл., р-н Аксайский, п. Щепкин, за чертой н/п, с/т "Глобус", участок № 813;
- 61:02:0501501:1077, местоположение: Ростовская обл., р-н Аксайский, п. Щепкин, за чертой н/п, с/т "Глобус", участок № 750;
- 61:02:0501501:1067, местоположение: Ростовская обл., р-н Аксайский, п. Щепкин, за чертой н/п, с/т "Глобус", участок № 901
- 61:02:0501501:1065, местоположение: Ростовская обл., р-н Аксайский, СТ "Глобус", участок 806;
- 61:02:0501501:1058, местоположение: Ростовская обл., р-н Аксайский, п. Щепкин, за чертой н/п, с.т. "Глобус", участок № 903;
- 61:02:0501501:1057, местоположение: Ростовская обл., р-н Аксайский, п. Щепкин, за чертой н/п, с/т "Глобус", участок № 752;
- 61:02:0501501:1056, местоположение: Ростовская обл., р-н Аксайский, п. Щепкин, за чертой н/п, с/т "Глобус", участок № 804;

61:02:0501501:1046, местоположение: Ростовская обл., р-н Аксайский, п. Щепкин, за чертой н/п, с/т "Глобус", участок № 802;

- 61:02:0501501:1036, местоположение: Ростовская обл., р-н Аксайский, п. Щепкин, за чертой н/п, с/т "Глобус", участок № 753;
- 61:02:0501501:1034, местоположение: Ростовская обл., р-н Аксайский, п. Щепкин, за чертой н/п, с/т "Глобус", участок № 800;
- 61:02:0501501:1014, местоположение: Ростовская обл., р-н Аксайский, п. Щепкин, за чертой н/п, с/т "Глобус", участок № 796;
- 61:02:0501501:1004, местоположение: Ростовская обл., р-н Аксайский, п. Щепкин, за чертой н/п, с/т "Глобус", участок № 755;
- 61:02:0501501:10, местоположение: Ростовская обл., р-н Аксайский, с/т "Глобус", участок №3;
- 61:02:0501501:1, местоположение: Ростовская обл., р-н Аксайский, п. Щепкин, за чертой н/п, с/т "Глобус", участок 12;
- 61:02:0501601:9, местоположение: Ростовская обл., р-н Аксайский, п. Щепкин, за чертой н/п, СНТ "Ветеран", участок № 348;
- 61:02:0501601:882, местоположение: Ростовская обл., р-н Аксайский, СТ "Глобус", участок 750а;
- 61:02:0501601:881, местоположение: Ростовская обл., р-н Аксайский, п. Щепкин, за чертой н/п, СТ "Глобус", участок №1202;
- 61:02:0501601:880, местоположение: Ростовская обл., р-н Аксайский, п. Щепкин, за чертой н/п, с/т "Ветеран", участок № 61;
- 61:02:0501601:8, местоположение: Ростовская обл., р-н Аксайский, п. Щепкин, за чертой н/п, с/т "Ветеран", участок № 347;
- 61:02:0501601:70, местоположение: Ростовская обл., р-н Аксайский, п. Щепкин, за чертой н/п, с/т "Ветеран", участок № 519;
- 61:02:0501601:6, местоположение: Ростовская обл., р-н Аксайский, п. Щепкин, за чертой н/п, с/т "Ветеран", участок № 345;
- 61:02:0501601:570, местоположение: Ростовская обл., р-н. Аксайский, СТ "Ветеран", участок 341;
- 61:02:0501601:532, местоположение: Ростовская обл., р-н Аксайский, п. Щепкин, за чертой н/п, с/т "Ветеран", уч. №460;
- 61:02:0501601:526, местоположение: Ростовская обл., р-н Аксайский, п. Щепкин, за чертой н/п, с/т "Ветеран", участок № 525;
- 61:02:0501601:524, местоположение: Ростовская обл., р-н Аксайский, п. Щепкин, за чертой н/п, с/т "Ветеран", участок № 524;
- 61:02:0501601:523, местоположение: Ростовская обл., р-н Аксайский, п. Щепкин, за чертой н/п, с/т "Ветеран", участок № 523;
- 61:02:0501601:4, местоположение: Ростовская обл., р-н. Аксайский, СТ "Ветеран", участок 343;
- 61:02:0501601:27, местоположение: Ростовская обл., р-н Аксайский, п. Щепкин, за чертой н/п, с/т "Ветеран", участок № 466;
- 61:02:0501601:266, местоположение: Ростовская обл., р-н Аксайский, п. Щепкин, за чертой н/п, с/т "Ветеран", участок № 60

- 61:02:0501601:22, местоположение: Ростовская обл., р-н Аксайский, п. Щепкин, за чертой н/п, с/т "Ветеран", участок №, 461;

- 61:02:0501601:19, местоположение: Ростовская обл., р-н Аксайский, п. Щепкин, за чертой н/п, с/т "Ветеран", участок № 458;

- 61:02:0501601:134, местоположение: Ростовская обл., Аксайский район, с.н.т. "Ветеран", участок №314;

- 61:02:0501601:12, местоположение: Ростовская обл., р-н Аксайский, п. Щепкин, за чертой н/п, с/т "Ветеран", участок № 405;

- 61:02:0501601:10, местоположение: Ростовская обл., р-н Аксайский, п. Щепкин, за чертой н/п, с/т "Ветеран", участок № 407;

- 61:02:0501601:1, местоположение: Ростовская обл., р-н Аксайский, Садоводческое товарищество "Ветеран", участок 340;

- 61:02:0080101:2, местоположение: Ростовская обл., р-н Аксайский, п. Октябрьский, за чертой н/п (улицей Степной);

- 61:02:0000000:254 (61:02:0600004:901, 61:02:0600004:899,  
61:02:0600004:898, 61:02:0600004:893, 61:02:0600004:892, 61:02:0600004:891,  
61:02:0600004:890, 61:02:0600004:889, 61:02:0600004:888, 61:02:0600004:887,  
61:02:0600004:886, 61:02:0600004:885, 61:02:0600004:884, 61:02:0600004:883,  
61:02:0600004:882, 61:02:0600004:234, 61:02:0600004:233, 61:02:0600004:232,  
61:02:0600004:231, 61:02:0600004:230, 61:02:0600004:229, 61:02:0600004:228,  
61:02:0600004:227, 61:02:0600004:226, 61:02:0600004:225, 61:02:0600004:224,  
61:02:0600004:223, 61:02:0600004:222, 61:02:0600004:221, 61:02:0600004:220,  
61:02:0600004:219, 61:02:0600004:218, 61:02:0600004:217, 61:02:0600004:216,  
61:02:0600004:215, 61:02:0600004:214, 61:02:0600004:213, 61:02:0600004:212,  
61:02:0600004:211, 61:02:0600004:210, 61:02:0600004:209, 61:02:0600004:208,  
61:02:0600004:207, 61:02:0600004:205, 61:02:0600004:204, 61:02:0600004:203,  
61:02:0600004:202, 61:02:0600004:201, 61:02:0600004:200, 61:02:0600004:199,  
61:02:0600004:198, 61:02:0600004:197, 61:02:0600004:196, 61:02:0600004:195,  
61:02:0600004:194, 61:02:0600004:193, 61:02:0600004:192, 61:02:0600004:191,  
61:02:0600004:190, 61:02:0600004:189, 61:02:0600004:188, 61:02:0600004:187,  
61:02:0600004:186, 61:02:0600004:185, 61:02:0600004:184, 61:02:0600004:183,  
61:02:0600004:182, 61:02:0600004:181, 61:02:0600004:180, 61:02:0600004:179,  
61:02:0600004:178, 61:02:0600004:177, 61:02:0600004:176, 61:02:0600004:175,  
61:02:0600004:174, 61:02:0600004:173, 61:02:0600004:172, 61:02:0600004:171,  
61:02:0600004:170, 61:02:0600004:169, 61:02:0600004:167, 61:02:0600004:166,  
61:02:0600004:163, 61:02:0600004:162, 61:02:0600004:160, 61:02:0600004:154,  
61:02:0600004:151, 61:02:0600004:146, 61:02:0600004:144, 61:02:0600004:141,  
61:02:0600004:137, 61:02:0600004:134, 61:02:0600004:133, 61:02:0600004:132,  
61:02:0600006:287, 61:02:0600006:286, 61:02:0600006:285, 61:02:0600006:250,  
61:02:0600006:249, 61:02:0600006:248, 61:02:0600006:247, 61:02:0600006:246,  
61:02:0600006:245, 61:02:0600006:244, 61:02:0600006:228, 61:02:0600006:227,  
61:02:0600006:226, 61:02:0600006:223, 61:02:0600006:222 в составе ЕЗП)-

Ростовская обл., р-н Аксайский, земельный участок коридора магистральных газопроводов Ставрополь-Москва 2 нитка, Краснодарский Край-Серпухов 2 нитка

на участке с 260,8 по 278,0 км и Краснодарский Край-Серпухов 1 нитка на участке с 267,0 по 278,0 км;

- 61:02:0600004:52, местоположение: Ростовская обл., р-н Аксайский, п Октябрьский, ул. Южная, № 6;

- 61:02:0600004:3378, местоположение: Ростовская обл., Аксайский р-н, Земельный массив АО "Октябрьское" поле №30-с севера-лесополоса с юга-лесополоса, с запада-лесополоса и поле №29;

- 61:02:0600004:3377, местоположение: Ростовская обл., Аксайский р-н, Земельный массив АО "Октябрьское" поле №30-с севера-лесополоса с юга-лесополоса, с запада-лесополоса и поле №29;

- 61:02:0600004:3334, местоположение: Ростовская область, р-н Аксайский, земельный массив АО "Октябрьское", поле № 30;

- 61:02:0600004:2949, местоположение: Ростовская область, р-н Аксайский;

- 61:02:0600004:2618, местоположение: Ростовская область, Аксайский, район, земельный массив АО "Октябрьское", поле №30

- 61:02:0600004:2443, местоположение: Ростовская обл., р-н Аксайский, п. Октябрьский, ул. Советская, 33;

- 61:02:0600004:1728, местоположение: Ростовская обл., р-н Аксайский;

- 61:02:0600004:1629, местоположение: Ростовская обл., р-н Аксайский, п Октябрьский, за чертой н/п, северная сторона п. Октябрьский;

- 61:02:0600004:1583, местоположение: Ростовская область, Аксайский район, п. Октябрьский, пер. Прудный;

- 61:02:0600008:1376, местоположение: Ростовская область, р-н Аксайский, п. Ковалевка, ул. Салютная, 4;

- 61:02:0600008:1375, местоположение: Ростовская область, р-н Аксайский, п. Ковалевка, ул. Салютная, 4;

- 61:02:0600006:7437, местоположение: Ростовская область, Аксайский район;

- 61:02:0600006:7436, местоположение: Ростовская область, Аксайский район;

- 61:02:0600006:1340 (61:02:0600006:6892, 61:02:0600006:1341 в составе ЕЗП) - Ростовская обл., р-н Аксайский, тер в границах плана земель АО "Щепкинское ООО "Аграрное", на полях, тер пашня на поле №1-11,57 га (902,42 б/га)-с севера земельный, участок Бовкун А.Ю.(пашня 3,43 га),с запада-полевая дорога, с юга-лесополоса, с востока-лесополоса, на поле №30-27,48 га (2308,54 б/га)-севера автодорога Ростов-Щепкин, с запада-лесополоса, с юга-лесополоса, с востока-поле №30;

- 61:02:0600006:6889, местоположение: Ростовская область, р-н Аксайский, в границах плана земель АО "Щепкинское", ООО "Аграрное";

- 61:02:0600006:5680, местоположение: Ростовская обл., Аксайский р-н, земли АО "Щепкинское" ООО "Аграрное", поле № 30, по северу- земельный участок с кадастровым номером 61:02:0600006:5188, по югу - земельный участок с кадастровым номером 61:02:0600006:1341, по западу - лесополоса, земли АО "Щепкинское" ООО "Аграрное", по востоку - земли АО "Щепкинское" ООО "Аграрное";



- 61:02:0600006:2123, местоположение: Ростовская обл., Аксайский р-н, АО "Щепкинское", ООО "Аграрное", поле № 30 - пашня, с севера – земельный участок с кадастровым номером 61:02:600006:1528, с востока - поле №30, с юга - лесопосадка, с запада - грунтовая дорога;

- 61:02:0600006:2122, местоположение: Ростовская обл., Аксайский р-н, АО "Щепкинское", ООО "Аграрное", поле № 30 - пашня, с севера - земельный участок с кадастровым номером 61:02:600006:1528, с востока - поле №30, с юга - лесопосадка, с запада - грунтовая дорога;

- 61:02:0600006:2121, местоположение: Ростовская обл., Аксайский р-н, АО "Щепкинское", ООО "Аграрное", поле № 30 - пашня, с севера - земельный участок с кадастровым номером 61:02:600006:1528, с востока - поле №30, с юга - лесопосадка, с запада - грунтовая дорога;

- 61:02:0600006:2120, местоположение: Ростовская обл., Аксайский р-н, АО "Щепкинское", ООО "Аграрное", поле № 30 - пашня, с севера - земельный участок с кадастровым номером 61:02:600006:1528, с востока - поле №30, с юга - лесопосадка, с запада - грунтовая дорога;

- 61:02:0600006:2119, местоположение: Ростовская обл., Аксайский р-н, АО "Щепкинское", ООО "Аграрное", поле № 30 - пашня, с севера - земельный участок с кадастровым номером 61:02:600006:1528, с востока - поле №30, с юга - лесопосадка, с запада - грунтовая дорога;

- 61:02:0600006:2118, местоположение: Ростовская обл., Аксайский р-н, АО "Щепкинское", ООО "Аграрное", поле № 30 - пашня, с севера - земельный участок с кадастровым номером 61:02:600006:1528, с востока - поле №30, с юга - лесопосадка, с запада - грунтовая дорога;

- 61:02:0600006:1526, местоположение: Ростовская обл., р-н Аксайский, тер в границах плана земель АО "Щепкинское" ООО "Аграрное", тер Поле №30-3,19 га (265 б/га), с севера-автодорога Ростов-Щепкин, с юга - поле №30, с запада - лесополоса, с востока - поле № 30;

- 61:02:0501701:67, местоположение: Ростовская обл., Аксайский р-н, в северо-западном направлении от п. Рассвет на расстоянии 2,5 км, за чертой населенного пункта - СНТ "Диана";

- 61:02:0000000:6204, местоположение: Ростовская область, Аксайский район, п. Октябрьский;

- 61:02:0000000:468, местоположение: Ростовская обл., р-н Аксайский, автодорога "Магистраль "Дон"-п. Щепкин-г. Ростов-на-Дону";

- 61:02:0501601:26, местоположение: Ростовская обл., р-н Аксайский, п. Щепкин, за чертой н/п, с/т "Ветеран", участок № 465;

- 61:02:0501601:14, местоположение: Ростовская обл., р-н Аксайский, п. Щепкин, за чертой н/п, с/т "Ветеран", участок № 403;

- 61:02:0501501:907, местоположение: Ростовская обл., р-н Аксайский, п. Щепкин, за чертой населенного пункта, с/т "Глобус", участок № 776;

- 61:02:0501501:1066, местоположение: Ростовская обл., р-н Аксайский, п. Щепкин, за чертой населенного пункта, с/т "Глобус", участок № 751;

- 61:02:0501801:5624, местоположение: Ростовская обл., р-н Аксайский, п. Ковалевка, за чертой н/п, СНТ "Ростсельмашевец-2", квартал 1, участок №253;

- 61:02:0501401:570, местоположение: Ростовская обл., Аксайский р-н, п. Щепкин, за чертой населенного пункта с.н.т. "Заря", уч. № 546;
- 61:02:0509401:1978, местоположение: Ростовская обл., р-н Аксайский, п. Щепкин, за чертой населенного пункта, с/т "Содружество", ул. Малиновая, 2270;
- 61:02:0501101:471, местоположение: Ростовская обл., р-н Аксайский, Садоводческое товарищество "Гранит", уч. №, 1394;
- 61:02:0509401:5047, местоположение: Ростовская область, р-н Аксайский, п. Щепкин, снт "Содружество", ул. Грушевая;
- 61:02:0509401:1411, местоположение: Ростовская обл., р-н Аксайский, п. Щепкин, за чертой населенного пункта, с/т "Содружество", ул. Абрикосовая, 912;
- 61:02:0501401:402, местоположение: Ростовская обл., р-н Аксайский, п. Щепкин, за чертой населенного пункта с.н.т. "Заря", участок 561;
- 61:02:0600004:3389, местоположение: Ростовская область, Аксайский район, земельный массив АО "Октябрьское", поле № 30;
- 61:02:0501801:4207, местоположение: Ростовская обл., р-н Аксайский, п. Ковалевка, за чертой н/п, СНТ "Ростсельмашевец-2", уч. №434 кв. 2;
- 61:02:0509401:5096, местоположение: Ростовская область, р-н Аксайский, п. Щепкин, сад Содружество, ул. Виноградная;
- 61:02:0509401:5097, местоположение: Ростовская область, р-н Аксайский, п. Щепкин, сад Содружество, ул. Виноградная;
- 61:02:0600004:3463, местоположение: Ростовская область, Аксайский р-н, п. Октябрьский, ул. Ленина;
- 61:02:0600004:3465, местоположение: Ростовская область обл., Аксайский р-н, п. Октябрьский, ул. Ленина;
- 61:02:0600004:3466, местоположение: Ростовская обл., Аксайский р-н, п. Октябрьский.

Заинтересованные лица могут ознакомиться с поступившим ходатайством об установлении публичного сервитута и прилагаемым к нему описанием местоположения границ публичного сервитута по адресу: Ростовская область, Аксайский район, г. Аксай, пер. Спортивный, д. 1. Время приема заинтересованных лиц для ознакомления с поступившим ходатайством: вторник, четверг с 8-00 до 15-30 (перерыв с 12-00 до 13-00), 3 этаж, кабинет главного архитектора Аксайского района.

Почтовый адрес и адрес электронной почты для связи с заявителем сервитута: 344002, Ростовская область, г. Ростов-на-Дону, ул. Большая Садовая, 49, e-mail: office@rosseti-yuga.ru.

Правообладатели земельных участков, в отношении которых испрашивается публичный сервитут, если их права не зарегистрированы в Едином государственном реестре недвижимости, в течение 15 дней со дня опубликования сообщения могут подать в Администрацию Аксайского района заявление об учете их прав (обременений прав) на земельные участки с приложением копий документов, подтверждающих эти права (обременения прав). В таких заявлениях указывается способ связи с правообладателем земельных участков, в том числе их почтовый адрес и (или) адрес электронной почты. Правообладатели земельных участков, подавшие такие заявления по истечении указанного срока, несут риски

невозможности обеспечения их прав в связи с отсутствием информации о таких лицах и их правах на земельный участок.

Сообщение о поступившем ходатайстве об установлении публичного сервитута размещено на официальном сайте Администрации Аксайского района ([www.aksayland.ru](http://www.aksayland.ru)), на официальном сайте Администрации Рассветовского сельского поселения (<https://www.rassvetadm.ru/>) и на сайте Администрации Щепкинского сельского поселения (<https://щепкинскоесп.рф/>) в информационно-телекоммуникационной сети «Интернет», а также в печатном издании «Ведомости Рассветовского сельского поселения» и «Ведомости Щепкинского сельского поселения».

Документы территориального планирования муниципального образования «Аксайский район», в границах сельского поселения которого устанавливается публичный сервитут, утверждены следующими нормативно-правовыми актами: Решение Собрании депутатов Аксайского района «Об утверждении генерального плана Рассветовского сельского поселения на 2008-2030 годы» от 29.12.2008 № 403, в редакции Решения Собрании депутатов Аксайского района от 17.03.2023 № 141 и Решением Собрании депутатов Аксайского района «Об утверждении генерального плана Щепкинского сельского поселения на 2009-2030 годы» от 25.12.2009 № 77, в редакции Решения Собрании депутатов Аксайского района от 28.12.2022 № 116.

Документы территориального планирования муниципального образования «Аксайский район» в действующей редакции размещены на официальном сайте Администрации Аксайского района [www.aksayland.ru](http://www.aksayland.ru) в разделе Главная-Экономика-Территориальное планирование и архитектура в информационно-телекоммуникационной сети «Интернет».

Документация по планировке территории, рассматриваемой для установления публичного сервитута, не утверждена.



## ОПИСАНИЕ МЕСТОПОЛОЖЕНИЯ ГРАНИЦ

Зона публичного сервитута для эксплуатации объекта ВЛ-10 кВ ВЛ-1204 ПС АС-12 11,2КМ  
(наименование объекта, местоположение границ которого описано (далее - объект))

### Раздел 1

#### Сведения об объекте

Сведения об объекте		
№ п/п	Характеристики объекта	Описание характеристик
1	2	3
1	Местоположение объекта	Российская Федерация, Ростовская обл, р-н Аксайский, п. Октябрьский, п.Щепкин, п. Ковалевка
2	Площадь объекта +/- величина погрешности определения площади (Р+/- Дельта Р)	386999 ± 218 кв.м
3	Иные характеристики объекта	Публичный сервитут устанавливается в целях эксплуатации объекта электросетевого хозяйства ВЛ-10 кВ ВЛ-1204 ПС АС-12 11,2КМ (согласно п.1 ст. 39.37 «Земельного кодекса Российской Федерации» от 25.10.2001 г. №136-ФЗ (далее – ЗК РФ); Срок установления публичного сервитута - сорок девять лет (согласно п.1 ст. 39.45 ЗК РФ).

## Раздел 2

Сведения о местоположении границ объекта					
1. Система координат <u>МСК-61, зона 2</u>					
2. Сведения о характерных точках границ объекта					
Обозначение характерных точек границ	Координаты, м		Метод определения координат характерной точки	Средняя квадратическая погрешность положения характерной точки (M), м	Описание обозначения точки на местности (при наличии)
	X	Y			
1	2	3	4	5	6
1	440581.30	2212528.78	Метод спутниковых геодезических измерений (определений)	0.10	—
2	440529.17	2212542.29		0.10	—
3	440461.40	2212559.51		0.10	—
4	440393.97	2212577.30		0.10	—
5	440261.99	2212611.25		0.10	—
6	440193.74	2212629.35		0.10	-
7	440062.86	2212663.83		0.10	-
8	440062.54	2212663.89		0.10	-
9	440059.06	2212664.72		0.10	-
10	439993.35	2212681.39		0.10	-
11	439925.81	2212698.42		0.10	-
12	439858.55	2212716.03		0.10	-
13	439790.45	2212733.47		0.10	-
14	439657.02	2212767.32		0.10	-
15	439388.39	2212835.84		0.10	-
16	439254.29	2212870.14		0.10	-
17	439254.07	2212870.17		0.10	-
18	439192.33	2212884.63		0.10	-
19	439192.04	2212885.14		0.10	-
20	439190.84	2212886.57		0.10	-
21	439189.41	2212887.76		0.10	-
22	439187.79	2212888.70		0.10	-
23	439186.04	2212889.33		0.10	-
24	439184.20	2212889.66		0.10	-
25	439182.34	2212889.66		0.10	-
26	439180.50	2212889.33		0.10	-
27	439178.75	2212888.70		0.10	-
28	439178.07	2212888.31		0.10	-
29	439123.86	2212903.66		0.10	-
30	439123.71	2212903.71		0.10	-
31	439122.64	2212903.89		0.10	-
32	439069.81	2212912.45		0.10	-
33	439066.95	2212943.81		0.10	-
34	439067.76	2212947.42		0.10	-
35	439067.97	2212948.83		0.10	-
36	439067.97	2212950.69		0.10	-
37	439067.65	2212952.53		0.10	-
38	439067.01	2212954.28		0.10	-
39	439066.08	2212955.90		0.10	-
40	439064.88	2212957.33		0.10	-
41	439063.45	2212958.53		0.10	-
42	439061.84	2212959.46		0.10	-
43	439060.08	2212960.10		0.10	-
44	439058.25	2212960.42		0.10	-
45	439056.38	2212960.42		0.10	-
46	439054.55	2212960.10		0.10	-

47	439052.79	2212959.46	0,10	-
48	439051.18	2212958.53	0,10	-
49	439049.82	2212957.39	0,10	-
50	439049.64	2212957.28	0,10	-
51	439048.21	2212956.08	0,10	-
52	439047.01	2212954.65	0,10	-
53	439046.36	2212953.52	0,10	-
54	439045.63	2212952.66	0,10	-
55	439044.70	2212951.04	0,10	-
56	439044.06	2212949.29	0,10	-
57	439043.74	2212947.45	0,10	-
58	439043.74	2212945.59	0,10	-
59	439044.06	2212943.75	0,10	-
60	439044.70	2212942.00	0,10	-
61	439045.63	2212940.38	0,10	-
62	439045.79	2212940.19	0,10	-
63	439047.84	2212917.68	0,10	-
64	439027.15	2212923.45	0,10	-
65	439027.04	2212924.05	0,10	-
66	439026.41	2212925.80	0,10	-
67	439025.47	2212927.41	0,10	-
68	439024.81	2212928.21	0,10	-
69	439021.26	2212932.41	0,10	-
70	439020.70	2212933.02	0,10	-
71	439019.27	2212934.22	0,10	-
72	439017.65	2212935.15	0,10	-
73	439015.90	2212935.79	0,10	-
74	439014.06	2212936.11	0,10	-
75	439012.20	2212936.11	0,10	-
76	439010.36	2212935.79	0,10	-
77	439008.61	2212935.15	0,10	-
78	439006.99	2212934.22	0,10	-
79	439005.57	2212933.02	0,10	-
80	439004.37	2212931.59	0,10	-
81	439003.73	2212930.48	0,10	-
82	438925.56	2212954.59	0,10	-
83	438884.44	2212966.92	0,10	-
84	438835.05	2212982.79	0,10	-
85	438785.71	2212999.11	0,10	-
86	438741.44	2213014.50	0,10	-
87	438689.35	2213034.33	0,10	-
88	438689.24	2213034.33	0,10	-
89	438635.22	2213054.30	0,10	-
90	438581.83	2213073.87	0,10	-
91	438528.04	2213094.19	0,10	-
92	438527.03	2213094.52	0,10	-
93	438525.19	2213094.84	0,10	-
94	438523.33	2213094.84	0,10	-
95	438521.49	2213094.52	0,10	-
96	438519.74	2213093.88	0,10	-
97	438518.12	2213092.95	0,10	-
98	438516.70	2213091.75	0,10	-
99	438515.50	2213090.32	0,10	-
100	438514.56	2213088.71	0,10	-
101	438514.41	2213088.27	0,10	-
102	438493.17	2213037.15	0,10	-
103	438493.14	2213036.97	0,10	-
104	438472.34	2212984.33	0,10	-
105	438471.96	2212983.18	0,10	-
106	438471.63	2212981.34	0,10	-

107	438471.63	2212979.48	0,10	-
108	438471.96	2212977.64	0,10	-
109	438472.60	2212975.89	0,10	-
110	438473.53	2212974.27	0,10	-
111	438474.73	2212972.84	0,10	-
112	438476.16	2212971.64	0,10	-
113	438477.77	2212970.71	0,10	-
114	438479.52	2212970.07	0,10	-
115	438481.36	2212969.75	0,10	-
116	438483.23	2212969.75	0,10	-
117	438485.06	2212970.07	0,10	-
118	438486.81	2212970.71	0,10	-
119	438488.43	2212971.64	0,10	-
120	438489.86	2212972.84	0,10	-
121	438491.06	2212974.27	0,10	-
122	438491.99	2212975.89	0,10	-
123	438492.21	2212976.50	0,10	-
124	438512.98	2213029.04	0,10	-
125	438530.17	2213070.51	0,10	-
126	438574.31	2213053.83	0,10	-
127	438574.43	2213053.83	0,10	-
128	438681.79	2213014.31	0,10	-
129	438733.97	2212994.45	0,10	-
130	438734.28	2212994.38	0,10	-
131	438778.76	2212978.87	0,10	-
132	438778.93	2212978.85	0,10	-
133	438828.38	2212962.46	0,10	-
134	438877.99	2212946.51	0,10	-
135	438878.20	2212946.47	0,10	-
136	438919.29	2212934.13	0,10	-
137	439007.15	2212907.03	0,10	-
138	439007.28	2212855.67	0,10	-
139	439007.32	2212855.39	0,10	-
140	439007.46	2212848.97	0,10	-
141	439005.49	2212719.69	0,10	-
142	439005.00	2212659.22	0,10	-
143	438918.79	2212657.97	0,10	-
144	438863.72	2212658.05	0,10	-
145	438863.42	2212658.01	0,10	-
146	438800.96	2212656.41	0,10	-
147	438800.83	2212656.37	0,10	-
148	438739.76	2212654.03	0,10	-
149	438675.76	2212652.51	0,10	-
150	438616.27	2212651.67	0,10	-
151	438616.14	2212651.63	0,10	-
152	438554.42	2212650.03	0,10	-
153	438490.98	2212650.03	0,10	-
154	438490.82	2212649.99	0,10	-
155	438429.25	2212649.11	0,10	-
156	438308.86	2212646.79	0,10	-
157	438185.52	2212644.50	0,10	-
158	438005.01	2212641.12	0,10	-
159	437945.03	2212639.89	0,10	-
160	437883.59	2212639.04	0,10	-
161	437822.26	2212637.67	0,10	-
162	437761.75	2212636.30	0,10	-
163	437699.40	2212635.12	0,10	-
164	437635.51	2212633.67	0,10	-
165	437572.02	2212632.07	0,10	-
166	437514.00	2212631.88	0,10	-

167	437513.58	2212631.84	0,10	-
168	437467.67	2212629.92	0,10	-
169	437431.54	2212630.01	0,10	-
170	437430.01	2212630.89	0,10	-
171	437428.26	2212631.53	0,10	-
172	437426.42	2212631.85	0,10	-
173	437424.55	2212631.85	0,10	-
174	437422.72	2212631.53	0,10	-
175	437420.96	2212630.89	0,10	-
176	437419.35	2212629.96	0,10	-
177	437418.54	2212629.28	0,10	-
178	437416.37	2212627.47	0,10	-
179	437416.17	2212627.25	0,10	-
180	437415.89	2212627.01	0,10	-
181	437415.78	2212626.92	0,10	-
182	437382.44	2212596.70	0,10	-
183	437383.43	2212639.43	0,10	-
184	437384.53	2212702.95	0,10	-
185	437385.65	2212753.61	0,10	-
186	437386.66	2212804.62	0,10	-
187	437386.63	2212804.83	0,10	-
188	437386.64	2212879.73	0,10	-
189	437387.80	2212947.08	0,10	-
190	437388.65	2212983.52	0,10	-
191	437388.62	2212984.70	0,10	-
192	437388.29	2212986.53	0,10	-
193	437387.65	2212988.29	0,10	-
194	437386.72	2212989.90	0,10	-
195	437385.52	2212991.33	0,10	-
196	437384.09	2212992.53	0,10	-
197	437382.48	2212993.46	0,10	-
198	437380.73	2212994.10	0,10	-
199	437378.89	2212994.42	0,10	-
200	437378.50	2212994.42	0,10	-
201	437327.10	2212997.09	0,10	-
202	437278.03	2213000.07	0,10	-
203	437276.45	2213000.05	0,10	-
204	437274.62	2212999.73	0,10	-
205	437272.86	2212999.09	0,10	-
206	437271.25	2212998.16	0,10	-
207	437269.82	2212996.96	0,10	-
208	437268.62	2212995.53	0,10	-
209	437267.69	2212993.91	0,10	-
210	437267.05	2212992.16	0,10	-
211	437266.73	2212990.32	0,10	-
212	437266.73	2212988.46	0,10	-
213	437267.05	2212986.62	0,10	-
214	437267.69	2212984.87	0,10	-
215	437268.62	2212983.25	0,10	-
216	437269.82	2212981.83	0,10	-
217	437271.25	2212980.63	0,10	-
218	437272.86	2212979.69	0,10	-
219	437274.62	2212979.06	0,10	-
220	437276.45	2212978.73	0,10	-
221	437276.74	2212978.73	0,10	-
222	437325.86	2212975.72	0,10	-
223	437325.96	2212975.75	0,10	-
224	437367.02	2212973.61	0,10	-
225	437366.41	2212947.54	0,10	-
226	437365.24	2212880.01	0,10	-

227	437365.28	2212879.82	0,10	-
228	437365.27	2212804.93	0,10	-
229	437363.14	2212703.39	0,10	-
230	437362.04	2212639.90	0,10	-
231	437360.63	2212579.44	0,10	-
232	437360.67	2212579.05	0,10	-
233	437360.71	2212572.63	0,10	-
234	437360.45	2212569.33	0,10	-
235	437360.46	2212567.56	0,10	-
236	437360.69	2212566.23	0,10	-
237	437360.59	2212541.83	0,10	-
238	437360.56	2212507.54	0,10	-
239	437360.66	2212473.63	0,10	-
240	437360.53	2212439.57	0,10	-
241	437360.27	2212405.56	0,10	-
242	437360.18	2212371.42	0,10	-
243	437360.20	2212302.97	0,10	-
244	437360.19	2212268.77	0,10	-
245	437359.91	2212201.19	0,10	-
246	437359.96	2212133.38	0,10	-
247	437359.82	2212099.52	0,10	-
248	437359.70	2212064.87	0,10	-
249	437359.69	2212030.74	0,10	-
250	437359.34	2211996.17	0,10	-
251	437359.14	2211967.94	0,10	-
252	437340.28	2211967.77	0,10	-
253	437339.77	2211968.65	0,10	-
254	437338.57	2211970.08	0,10	-
255	437337.14	2211971.28	0,10	-
256	437335.53	2211972.21	0,10	-
257	437333.78	2211972.85	0,10	-
258	437331.94	2211973.17	0,10	-
259	437330.07	2211973.17	0,10	-
260	437328.24	2211972.85	0,10	-
261	437326.48	2211972.21	0,10	-
262	437324.87	2211971.28	0,10	-
263	437323.44	2211970.08	0,10	-
264	437322.24	2211968.65	0,10	-
265	437321.66	2211967.64	0,10	-
266	437303.07	2211967.54	0,10	-
267	437302.85	2211967.50	0,10	-
268	437269.50	2211966.65	0,10	-
269	437240.38	2211966.45	0,10	-
270	437240.24	2211966.41	0,10	-
271	437210.57	2211965.83	0,10	-
272	437184.96	2211965.55	0,10	-
273	437184.85	2211965.51	0,10	-
274	437154.25	2211964.91	0,10	-
275	437121.89	2211964.51	0,10	-
276	437102.61	2211964.22	0,10	-
277	437102.26	2211964.63	0,10	-
278	437100.83	2211965.82	0,10	-
279	437099.22	2211966.76	0,10	-
280	437097.47	2211967.40	0,10	-
281	437095.63	2211967.72	0,10	-
282	437093.76	2211967.72	0,10	-
283	437091.93	2211967.40	0,10	-
284	437090.17	2211966.76	0,10	-
285	437088.56	2211965.82	0,10	-
286	437087.13	2211964.63	0,10	-

287	437086.16	2211963.47	0,10	-
288	437075.54	2211962.72	0,10	-
289	437073.82	2211972.16	0,10	-
290	437073.40	2212000.15	0,10	-
291	437073.69	2212002.18	0,10	-
292	437073.75	2212002.73	0,10	-
293	437073.75	2212004.59	0,10	-
294	437073.42	2212006.43	0,10	-
295	437073.35	2212006.63	0,10	-
296	437073.18	2212033.20	0,10	-
297	437073.30	2212075.14	0,10	-
298	437073.69	2212115.92	0,10	-
299	437073.89	2212150.34	0,10	-
300	437073.87	2212188.82	0,10	-
301	437074.14	2212229.21	0,10	-
302	437074.10	2212229.34	0,10	-
303	437073.91	2212270.22	0,10	-
304	437074.10	2212347.69	0,10	-
305	437074.06	2212419.07	0,10	-
306	437073.57	2212494.01	0,10	-
307	437073.26	2212530.34	0,10	-
308	437073.35	2212565.09	0,10	-
309	437073.43	2212603.72	0,10	-
310	437073.72	2212638.96	0,10	-
311	437073.69	2212674.60	0,10	-
312	437073.80	2212709.17	0,10	-
313	437073.82	2212744.92	0,10	-
314	437073.67	2212785.22	0,10	-
315	437073.53	2212821.95	0,10	-
316	437073.81	2212859.30	0,10	-
317	437073.77	2212859.48	0,10	-
318	437073.58	2212884.56	0,10	-
319	437073.71	2212885.28	0,10	-
320	437073.71	2212887.14	0,10	-
321	437073.68	2212887.32	0,10	-
322	437073.50	2212889.14	0,10	-
323	437073.19	2212890.80	0,10	-
324	437072.56	2212892.55	0,10	-
325	437071.62	2212894.17	0,10	-
326	437070.42	2212895.61	0,10	-
327	437068.99	2212896.81	0,10	-
328	437067.37	2212897.75	0,10	-
329	437066.45	2212898.08	0,10	-
330	437056.99	2212901.53	0,10	-
331	437056.14	2212901.79	0,10	-
332	437054.30	2212902.12	0,10	-
333	437052.43	2212902.12	0,10	-
334	437050.60	2212901.79	0,10	-
335	437050.41	2212901.72	0,10	-
336	437026.87	2212894.96	0,10	-
337	437026.29	2212894.73	0,10	-
338	436996.15	2212884.16	0,10	-
339	436940.53	2212864.09	0,10	-
340	436921.24	2212857.42	0,10	-
341	436920.68	2212858.09	0,10	-
342	436919.25	2212859.29	0,10	-
343	436917.64	2212860.22	0,10	-
344	436915.89	2212860.86	0,10	-
345	436914.05	2212861.18	0,10	-
346	436912.18	2212861.18	0,10	-

347	436910.35	2212860.86	0,10	-
348	436909.60	2212860.59	0,10	-
349	436873.13	2212847.90	0,10	-
350	436872.48	2212847.62	0,10	-
351	436836.70	2212832.43	0,10	-
352	436791.65	2212814.54	0,10	-
353	436752.37	2212798.64	0,10	-
354	436709.48	2212782.42	0,10	-
355	436666.58	2212766.77	0,10	-
356	436620.27	2212751.69	0,10	-
357	436619.06	2212751.21	0,10	-
358	436617.45	2212750.28	0,10	-
359	436616.02	2212749.08	0,10	-
360	436614.82	2212747.65	0,10	-
361	436613.89	2212746.04	0,10	-
362	436613.25	2212744.29	0,10	-
363	436612.93	2212742.45	0,10	-
364	436612.93	2212740.58	0,10	-
365	436613.25	2212738.75	0,10	-
366	436613.89	2212736.99	0,10	-
367	436614.82	2212735.38	0,10	-
368	436616.02	2212733.95	0,10	-
369	436617.45	2212732.75	0,10	-
370	436619.06	2212731.82	0,10	-
371	436620.82	2212731.18	0,10	-
372	436622.65	2212730.86	0,10	-
373	436624.52	2212730.86	0,10	-
374	436626.35	2212731.18	0,10	-
375	436626.89	2212731.38	0,10	-
376	436673.39	2212746.48	0,10	-
377	436673.73	2212746.64	0,10	-
378	436716.87	2212762.34	0,10	-
379	436716.97	2212762.42	0,10	-
380	436760.06	2212778.67	0,10	-
381	436760.27	2212778.79	0,10	-
382	436799.58	2212794.66	0,10	-
383	436844.72	2212812.59	0,10	-
384	436844.95	2212812.71	0,10	-
385	436878.87	2212827.11	0,10	-
386	436879.23	2212826.10	0,10	-
387	436880.17	2212824.49	0,10	-
388	436881.37	2212823.06	0,10	-
389	436882.79	2212821.86	0,10	-
390	436884.41	2212820.93	0,10	-
391	436886.16	2212820.29	0,10	-
392	436888.00	2212819.97	0,10	-
393	436889.86	2212819.97	0,10	-
394	436891.70	2212820.29	0,10	-
395	436893.45	2212820.93	0,10	-
396	436895.07	2212821.86	0,10	-
397	436896.50	2212823.06	0,10	-
398	436897.70	2212824.49	0,10	-
399	436898.63	2212826.10	0,10	-
400	436898.95	2212826.99	0,10	-
401	436918.54	2212833.83	0,10	-
402	436938.69	2212840.81	0,10	-
403	436939.87	2212840.13	0,10	-
404	436941.62	2212839.49	0,10	-
405	436943.46	2212839.17	0,10	-
406	436945.33	2212839.17	0,10	-



407	436947.16	2212839.49	0,10	-
408	436948.92	2212840.13	0,10	-
409	436950.53	2212841.07	0,10	-
410	436951.96	2212842.26	0,10	-
411	436953.16	2212843.69	0,10	-
412	436954.09	2212845.31	0,10	-
413	436954.48	2212846.37	0,10	-
414	436978.69	2212855.10	0,10	-
415	436994.17	2212860.69	0,10	-
416	436995.38	2212859.99	0,10	-
417	436997.14	2212859.35	0,10	-
418	436998.97	2212859.03	0,10	-
419	437000.84	2212859.03	0,10	-
420	437002.68	2212859.35	0,10	-
421	437004.43	2212859.99	0,10	-
422	437006.04	2212860.92	0,10	-
423	437007.47	2212862.12	0,10	-
424	437008.67	2212863.55	0,10	-
425	437009.60	2212865.16	0,10	-
426	437010.04	2212866.36	0,10	-
427	437033.09	2212874.48	0,10	-
428	437052.22	2212879.99	0,10	-
429	437052.41	2212859.37	0,10	-
430	437052.13	2212822.05	0,10	-
431	437052.17	2212821.93	0,10	-
432	437052.42	2212744.91	0,10	-
433	437052.29	2212674.65	0,10	-
434	437052.32	2212639.08	0,10	-
435	437052.03	2212603.87	0,10	-
436	437051.86	2212530.34	0,10	-
437	437051.90	2212530.22	0,10	-
438	437052.36	2212457.06	0,10	-
439	437052.66	2212419.04	0,10	-
440	437052.62	2212382.68	0,10	-
441	437052.70	2212347.74	0,10	-
442	437052.55	2212310.46	0,10	-
443	437052.51	2212270.20	0,10	-
444	437052.74	2212229.28	0,10	-
445	437052.47	2212188.93	0,10	-
446	437052.49	2212150.43	0,10	-
447	437052.29	2212116.11	0,10	-
448	437051.90	2212075.31	0,10	-
449	437051.78	2212033.21	0,10	-
450	437051.99	2212000.87	0,10	-
451	437052.44	2211970.96	0,10	-
452	437052.48	2211970.18	0,10	-
453	437052.65	2211969.21	0,10	-
454	437054.24	2211960.23	0,10	-
455	436984.21	2211957.28	0,10	-
456	436925.23	2211957.63	0,10	-
457	436849.64	2211957.91	0,10	-
458	436797.68	2211957.79	0,10	-
459	436745.11	2211958.28	0,10	-
460	436692.41	2211958.53	0,10	-
461	436638.81	2211959.27	0,10	-
462	436638.60	2211959.23	0,10	-
463	436572.74	2211958.91	0,10	-
464	436510.10	2211959.02	0,10	-
465	436461.87	2211959.65	0,10	-
466	436461.29	2211960.13	0,10	-

467	436459.67	2211961.07	0,10	-
468	436457.92	2211961.70	0,10	-
469	436456.08	2211962.03	0,10	-
470	436454.22	2211962.03	0,10	-
471	436452.86	2211961.79	0,10	-
472	436450.95	2211961.80	0,10	-
473	436449.11	2211961.47	0,10	-
474	436447.36	2211960.83	0,10	-
475	436445.74	2211959.90	0,10	-
476	436445.19	2211959.43	0,10	-
477	436435.49	2211958.99	0,10	-
478	436379.33	2211956.88	0,10	-
479	436323.88	2211955.07	0,10	-
480	436274.59	2211953.46	0,10	-
481	436274.48	2211953.64	0,10	-
482	436273.28	2211955.07	0,10	-
483	436271.86	2211956.27	0,10	-
484	436270.24	2211957.20	0,10	-
485	436268.49	2211957.84	0,10	-
486	436266.65	2211958.17	0,10	-
487	436266.01	2211958.17	0,10	-
488	436262.97	2211958.29	0,10	-
489	436262.73	2211958.25	0,10	-
490	436234.26	2211958.44	0,10	-
491	436202.82	2211958.92	0,10	-
492	436202.25	2211958.88	0,10	-
493	436160.47	2211957.34	0,10	-
494	436125.22	2211956.60	0,10	-
495	436097.55	2211960.10	0,10	-
496	436070.94	2211973.83	0,10	-
497	436042.36	2211988.76	0,10	-
498	436041.93	2211988.97	0,10	-
499	436040.89	2211989.35	0,10	-
500	436003.09	2212002.44	0,10	-
501	435955.42	2212024.03	0,10	-
502	435911.80	2212044.54	0,10	-
503	435866.78	2212065.67	0,10	-
504	435866.62	2212065.73	0,10	-
505	435830.16	2212082.14	0,10	-
506	435839.06	2212112.73	0,10	-
507	435839.08	2212112.83	0,10	-
508	435849.70	2212150.67	0,10	-
509	435849.73	2212150.79	0,10	-
510	435850.06	2212152.63	0,10	-
511	435850.06	2212154.49	0,10	-
512	435849.73	2212156.33	0,10	-
513	435849.10	2212158.08	0,10	-
514	435848.16	2212159.69	0,10	-
515	435846.96	2212161.12	0,10	-
516	435845.54	2212162.32	0,10	-
517	435843.92	2212163.26	0,10	-
518	435842.17	2212163.89	0,10	-
519	435840.33	2212164.22	0,10	-
520	435838.47	2212164.22	0,10	-
521	435837.67	2212164.08	0,10	-
522	435807.52	2212159.16	0,10	-
523	435775.82	2212154.46	0,10	-
524	435742.70	2212150.19	0,10	-
525	435709.71	2212146.12	0,10	-
526	435709.33	2212146.03	0,10	-

527	435678.45	2212141.10	0,10	-
528	435602.93	2212130.07	0,10	-
529	435566.82	2212125.26	0,10	-
530	435530.22	2212120.26	0,10	-
531	435493.79	2212115.23	0,10	-
532	435457.65	2212109.99	0,10	-
533	435406.78	2212106.36	0,10	-
534	435355.64	2212102.95	0,10	-
535	435309.57	2212100.41	0,10	-
536	435309.23	2212100.38	0,10	-
537	435307.40	2212100.06	0,10	-
538	435307.26	2212100.01	0,10	-
539	435270.50	2212089.64	0,10	-
540	435234.33	2212079.20	0,10	-
541	435209.26	2212075.69	0,10	-
542	435184.91	2212072.45	0,10	-
543	435162.48	2212074.74	0,10	-
544	435162.33	2212074.75	0,10	-
545	435160.46	2212074.75	0,10	-
546	435159.89	2212074.65	0,10	-
547	435110.85	2212067.72	0,10	-
548	435061.55	2212060.53	0,10	-
549	435060.32	2212060.28	0,10	-
550	435058.57	2212059.64	0,10	-
551	435057.06	2212058.77	0,10	-
552	435050.61	2212054.38	0,10	-
553	435019.84	2212050.19	0,10	-
554	434985.95	2212061.83	0,10	-
555	434985.58	2212061.92	0,10	-
556	434938.23	2212076.37	0,10	-
557	434937.88	2212076.47	0,10	-
558	434936.05	2212076.79	0,10	-
559	434935.13	2212076.79	0,10	-
560	434864.83	2212076.96	0,10	-
561	434798.42	2212079.27	0,10	-
562	434764.41	2212080.66	0,10	-
563	434763.10	2212081.42	0,10	-
564	434761.35	2212082.06	0,10	-
565	434759.51	2212082.38	0,10	-
566	434757.64	2212082.38	0,10	-
567	434755.81	2212082.06	0,10	-
568	434755.51	2212081.95	0,10	-
569	434752.36	2212081.03	0,10	-
570	434733.04	2212080.12	0,10	-
571	434706.32	2212082.88	0,10	-
572	434705.95	2212083.02	0,10	-
573	434704.12	2212083.34	0,10	-
574	434702.81	2212083.34	0,10	-
575	434663.24	2212081.98	0,10	-
576	434622.98	2212081.04	0,10	-
577	434622.59	2212081.00	0,10	-
578	434582.91	2212078.64	0,10	-
579	434549.06	2212077.21	0,10	-
580	434543.17	2212182.51	0,10	-
581	434539.99	2212250.21	0,10	-
582	434536.86	2212311.33	0,10	-
583	434534.04	2212364.47	0,10	-
584	434530.75	2212432.01	0,10	-
585	434528.57	2212476.64	0,10	-
586	434528.54	2212477.05	0,10	-

587	434528.22	2212478.89	0,10	-
588	434527.58	2212480.64	0,10	-
589	434526.65	2212482.26	0,10	-
590	434525.45	2212483.69	0,10	-
591	434524.02	2212484.89	0,10	-
592	434522.41	2212485.82	0,10	-
593	434520.65	2212486.46	0,10	-
594	434518.82	2212486.78	0,10	-
595	434517.46	2212486.78	0,10	-
596	434478.40	2212485.24	0,10	-
597	434436.85	2212483.40	0,10	-
598	434436.74	2212483.37	0,10	-
599	434378.37	2212480.25	0,10	-
600	434325.29	2212477.26	0,10	-
601	434324.11	2212535.16	0,10	-
602	434324.07	2212535.42	0,10	-
603	434320.92	2212607.07	0,10	-
604	434318.34	2212680.81	0,10	-
605	434318.31	2212681.04	0,10	-
606	434314.75	2212744.75	0,10	-
607	434311.10	2212804.84	0,10	-
608	434307.29	2212865.26	0,10	-
609	434304.43	2212925.47	0,10	-
610	434296.64	2213069.18	0,10	-
611	434296.62	2213069.29	0,10	-
612	434294.13	2213108.83	0,10	-
613	434291.73	2213150.76	0,10	-
614	434289.11	2213193.34	0,10	-
615	434289.09	2213193.62	0,10	-
616	434288.77	2213195.46	0,10	-
617	434288.13	2213197.21	0,10	-
618	434287.20	2213198.82	0,10	-
619	434286.00	2213200.25	0,10	-
620	434284.57	2213201.45	0,10	-
621	434282.96	2213202.38	0,10	-
622	434281.20	2213203.02	0,10	-
623	434279.37	2213203.35	0,10	-
624	434277.50	2213203.35	0,10	-
625	434275.66	2213203.02	0,10	-
626	434273.91	2213202.38	0,10	-
627	434272.30	2213201.45	0,10	-
628	434270.87	2213200.25	0,10	-
629	434269.67	2213198.82	0,10	-
630	434268.74	2213197.21	0,10	-
631	434268.10	2213195.46	0,10	-
632	434267.77	2213193.62	0,10	-
633	434267.77	2213192.03	0,10	-
634	434270.36	2213149.51	0,10	-
635	434272.76	2213107.57	0,10	-
636	434275.27	2213067.98	0,10	-
637	434277.70	2213022.84	0,10	-
638	434280.37	2212973.61	0,10	-
639	434283.05	2212924.41	0,10	-
640	434285.92	2212864.16	0,10	-
641	434285.95	2212864.00	0,10	-
642	434293.39	2212743.52	0,10	-
643	434296.96	2212679.95	0,10	-
644	434299.54	2212606.28	0,10	-
645	434299.57	2212606.18	0,10	-
646	434302.72	2212534.60	0,10	-

647	434303.83	2212479.77	0,10	-
648	434303.64	2212479.45	0,10	-
649	434303.01	2212477.69	0,10	-
650	434302.68	2212475.86	0,10	-
651	434302.68	2212473.99	0,10	-
652	434303.01	2212472.16	0,10	-
653	434303.26	2212471.47	0,10	-
654	434304.59	2212467.46	0,10	-
655	434305.01	2212466.40	0,10	-
656	434305.95	2212464.79	0,10	-
657	434307.15	2212463.36	0,10	-
658	434307.78	2212462.83	0,10	-
659	434313.20	2212458.13	0,10	-
660	434314.03	2212457.49	0,10	-
661	434315.64	2212456.56	0,10	-
662	434317.39	2212455.92	0,10	-
663	434319.23	2212455.60	0,10	-
664	434320.76	2212455.60	0,10	-
665	434437.84	2212462.03	0,10	-
666	434479.28	2212463.85	0,10	-
667	434507.72	2212465.00	0,10	-
668	434512.67	2212363.40	0,10	-
669	434518.61	2212249.18	0,10	-
670	434521.80	2212181.46	0,10	-
671	434524.73	2212129.08	0,10	-
672	434527.95	2212071.49	0,10	-
673	434527.97	2212071.16	0,10	-
674	434528.29	2212069.32	0,10	-
675	434528.93	2212067.57	0,10	-
676	434529.86	2212065.95	0,10	-
677	434531.06	2212064.52	0,10	-
678	434531.60	2212064.07	0,10	-
679	434538.12	2212058.30	0,10	-
680	434539.04	2212057.57	0,10	-
681	434540.66	2212056.64	0,10	-
682	434542.41	2212056.00	0,10	-
683	434544.25	2212055.68	0,10	-
684	434545.63	2212055.68	0,10	-
685	434583.91	2212057.26	0,10	-
686	434584.10	2212057.30	0,10	-
687	434623.67	2212059.65	0,10	-
688	434663.81	2212060.59	0,10	-
689	434663.93	2212060.63	0,10	-
690	434701.46	2212061.91	0,10	-
691	434701.85	2212061.85	0,10	-
692	434724.17	2212059.52	0,10	-
693	434733.29	2212026.35	0,10	-
694	434733.77	2212025.03	0,10	-
695	434744.51	2211999.50	0,10	-
696	434759.17	2211936.39	0,10	-
697	434768.07	2211871.62	0,10	-
698	434768.12	2211871.51	0,10	-
699	434776.80	2211813.08	0,10	-
700	434785.18	2211751.11	0,10	-
701	434792.29	2211689.60	0,10	-
702	434787.99	2211682.55	0,10	-
703	434787.42	2211681.49	0,10	-
704	434786.78	2211679.74	0,10	-
705	434786.74	2211679.53	0,10	-
706	434786.40	2211677.63	0,10	-

707	434786.40	2211676.23	0,10	-
708	434786.52	2211672.82	0,10	-
709	434786.55	2211672.36	0,10	-
710	434786.87	2211670.52	0,10	-
711	434787.34	2211669.23	0,10	-
712	434794.24	2211616.66	0,10	-
713	434803.18	2211552.59	0,10	-
714	434812.21	2211488.31	0,10	-
715	434821.00	2211424.05	0,10	-
716	434829.74	2211360.33	0,10	-
717	434829.80	2211360.20	0,10	-
718	434839.81	2211293.19	0,10	-
719	434849.49	2211226.99	0,10	-
720	434857.87	2211166.25	0,10	-
721	434865.83	2211109.71	0,10	-
722	434871.17	2211070.03	0,10	-
723	434871.44	2211068.69	0,10	-
724	434872.08	2211066.94	0,10	-
725	434873.01	2211065.32	0,10	-
726	434874.21	2211063.89	0,10	-
727	434875.64	2211062.69	0,10	-
728	434877.25	2211061.76	0,10	-
729	434879.00	2211061.12	0,10	-
730	434880.84	2211060.80	0,10	-
731	434882.71	2211060.80	0,10	-
732	434884.54	2211061.12	0,10	-
733	434886.30	2211061.76	0,10	-
734	434887.91	2211062.69	0,10	-
735	434889.34	2211063.89	0,10	-
736	434890.54	2211065.32	0,10	-
737	434891.47	2211066.94	0,10	-
738	434892.11	2211068.69	0,10	-
739	434892.43	2211070.53	0,10	-
740	434892.43	2211072.39	0,10	-
741	434892.35	2211072.88	0,10	-
742	434887.04	2211112.60	0,10	-
743	434870.69	2211229.96	0,10	-
744	434860.98	2211296.31	0,10	-
745	434850.94	2211363.30	0,10	-
746	434833.41	2211491.23	0,10	-
747	434815.45	2211619.49	0,10	-
748	434808.22	2211674.61	0,10	-
749	434812.47	2211681.58	0,10	-
750	434813.04	2211682.64	0,10	-
751	434813.68	2211684.39	0,10	-
752	434814.01	2211686.23	0,10	-
753	434814.01	2211688.09	0,10	-
754	434813.95	2211688.39	0,10	-
755	434806.42	2211753.67	0,10	-
756	434806.37	2211753.87	0,10	-
757	434798.00	2211816.02	0,10	-
758	434797.94	2211816.16	0,10	-
759	434790.43	2211866.76	0,10	-
760	434790.92	2211867.34	0,10	-
761	434791.85	2211868.96	0,10	-
762	434792.49	2211870.71	0,10	-
763	434792.81	2211872.55	0,10	-
764	434792.81	2211874.41	0,10	-
765	434792.49	2211876.25	0,10	-
766	434791.85	2211878.00	0,10	-

767	434790.92	2211879.62	0,10	-
768	434789.72	2211881.04	0,10	-
769	434788.29	2211882.24	0,10	-
770	434780.30	2211939.79	0,10	-
771	434780.10	2211940.75	0,10	-
772	434765.15	2212005.24	0,10	-
773	434765.06	2212005.59	0,10	-
774	434764.56	2212006.97	0,10	-
775	434753.73	2212032.70	0,10	-
776	434746.41	2212059.33	0,10	-
777	434753.86	2212059.68	0,10	-
778	434797.58	2212057.88	0,10	-
779	434864.27	2212055.56	0,10	-
780	434864.62	2212055.60	0,10	-
781	434933.51	2212055.43	0,10	-
782	434979.18	2212041.53	0,10	-
783	435015.29	2212029.13	0,10	-
784	435015.99	2212028.91	0,10	-
785	435017.83	2212028.59	0,10	-
786	435019.69	2212028.59	0,10	-
787	435020.20	2212028.68	0,10	-
788	435056.00	2212033.51	0,10	-
789	435057.33	2212033.78	0,10	-
790	435059.08	2212034.42	0,10	-
791	435060.59	2212035.29	0,10	-
792	435067.09	2212039.72	0,10	-
793	435161.61	2212053.32	0,10	-
794	435183.99	2212051.03	0,10	-
795	435184.15	2212051.02	0,10	-
796	435186.01	2212051.02	0,10	-
797	435186.49	2212051.10	0,10	-
798	435212.13	2212054.49	0,10	-
799	435238.05	2212058.12	0,10	-
800	435239.34	2212058.38	0,10	-
801	435239.53	2212058.45	0,10	-
802	435276.34	2212069.06	0,10	-
803	435311.93	2212079.11	0,10	-
804	435356.88	2212081.59	0,10	-
805	435357.00	2212081.61	0,10	-
806	435408.23	2212085.00	0,10	-
807	435459.56	2212088.67	0,10	-
808	435459.73	2212088.68	0,10	-
809	435460.33	2212088.79	0,10	-
810	435496.75	2212094.04	0,10	-
811	435605.81	2212108.87	0,10	-
812	435605.92	2212108.92	0,10	-
813	435643.37	2212114.29	0,10	-
814	435681.65	2212119.94	0,10	-
815	435681.78	2212120.00	0,10	-
816	435712.53	2212124.90	0,10	-
817	435745.35	2212128.96	0,10	-
818	435778.65	2212133.25	0,10	-
819	435778.85	2212133.32	0,10	-
820	435810.74	2212138.01	0,10	-
821	435810.90	2212138.07	0,10	-
822	435824.56	2212140.28	0,10	-
823	435818.50	2212118.66	0,10	-
824	435807.01	2212079.19	0,10	-
825	435806.95	2212078.97	0,10	-
826	435806.62	2212077.13	0,10	-

827	435806.62	2212075.26	0,10	-
828	435806.95	2212073.43	0,10	-
829	435807.59	2212071.67	0,10	-
830	435808.52	2212070.06	0,10	-
831	435809.72	2212068.63	0,10	-
832	435811.15	2212067.43	0,10	-
833	435812.76	2212066.50	0,10	-
834	435812.90	2212066.45	0,10	-
835	435857.77	2212046.26	0,10	-
836	435946.38	2212004.63	0,10	-
837	435946.52	2212004.57	0,10	-
838	435994.72	2211982.74	0,10	-
839	435995.65	2211982.41	0,10	-
840	436033.16	2211969.42	0,10	-
841	436061.05	2211954.85	0,10	-
842	436089.43	2211940.22	0,10	-
843	436089.81	2211940.03	0,10	-
844	436091.56	2211939.39	0,10	-
845	436092.99	2211939.14	0,10	-
846	436123.32	2211935.27	0,10	-
847	436123.73	2211935.23	0,10	-
848	436124.88	2211935.23	0,10	-
849	436161.01	2211935.94	0,10	-
850	436161.19	2211935.98	0,10	-
851	436202.78	2211937.51	0,10	-
852	436233.99	2211937.04	0,10	-
853	436234.10	2211937.08	0,10	-
854	436258.11	2211936.91	0,10	-
855	436258.21	2211936.06	0,10	-
856	436257.53	2211918.93	0,10	-
857	436257.56	2211918.37	0,10	-
858	436257.58	2211913.62	0,10	-
859	436257.57	2211892.81	0,10	-
860	436223.91	2211892.81	0,10	-
861	436182.06	2211893.41	0,10	-
862	436147.33	2211893.62	0,10	-
863	436146.33	2211893.58	0,10	-
864	436144.49	2211893.26	0,10	-
865	436142.74	2211892.62	0,10	-
866	436141.58	2211891.95	0,10	-
867	436083.52	2211855.48	0,10	-
868	436083.42	2211855.38	0,10	-
869	436061.93	2211841.49	0,10	-
870	436061.60	2211841.61	0,10	-
871	436059.77	2211841.93	0,10	-
872	436057.90	2211841.93	0,10	-
873	436056.95	2211841.77	0,10	-
874	436026.24	2211861.31	0,10	-
875	435993.47	2211881.88	0,10	-
876	435993.18	2211883.51	0,10	-
877	435992.55	2211885.27	0,10	-
878	435991.61	2211886.88	0,10	-
879	435990.41	2211888.31	0,10	-
880	435988.99	2211889.51	0,10	-
881	435987.37	2211890.44	0,10	-
882	435985.62	2211891.08	0,10	-
883	435983.78	2211891.40	0,10	-
884	435981.92	2211891.40	0,10	-
885	435980.08	2211891.08	0,10	-
886	435978.33	2211890.44	0,10	-



887	435977.60	2211890.02	0,10	-
888	435937.83	2211906.30	0,10	-
889	435937.05	2211906.55	0,10	-
890	435898.90	2211918.88	0,10	-
891	435898.39	2211919.03	0,10	-
892	435896.55	2211919.35	0,10	-
893	435894.69	2211919.35	0,10	-
894	435892.85	2211919.03	0,10	-
895	435891.10	2211918.39	0,10	-
896	435889.84	2211917.66	0,10	-
897	435847.84	2211890.62	0,10	-
898	435847.50	2211890.39	0,10	-
899	435846.07	2211889.19	0,10	-
900	435844.88	2211887.77	0,10	-
901	435844.13	2211886.48	0,10	-
902	435811.04	2211821.62	0,10	-
903	435810.88	2211821.29	0,10	-
904	435810.50	2211820.25	0,10	-
905	435786.68	2211751.47	0,10	-
906	435786.09	2211750.66	0,10	-
907	435786.01	2211750.55	0,10	-
908	435785.08	2211748.93	0,10	-
909	435784.44	2211747.18	0,10	-
910	435784.12	2211745.34	0,10	-
911	435784.12	2211743.48	0,10	-
912	435784.42	2211741.75	0,10	-
913	435770.87	2211675.67	0,10	-
914	435770.70	2211674.46	0,10	-
915	435770.70	2211673.39	0,10	-
916	435771.28	2211624.81	0,10	-
917	435772.93	2211527.00	0,10	-
918	435774.17	2211429.09	0,10	-
919	435774.91	2211380.17	0,10	-
920	435775.88	2211331.49	0,10	-
921	435777.50	2211216.49	0,10	-
922	435777.77	2211150.33	0,10	-
923	435777.81	2211150.15	0,10	-
924	435779.11	2211085.29	0,10	-
925	435780.06	2211015.43	0,10	-
926	435780.94	2210956.72	0,10	-
927	435782.36	2210821.59	0,10	-
928	435783.47	2210753.50	0,10	-
929	435784.16	2210688.26	0,10	-
930	435785.65	2210555.01	0,10	-
931	435786.76	2210488.20	0,10	-
932	435788.33	2210421.24	0,10	-
933	435791.80	2210287.36	0,10	-
934	435795.21	2210153.26	0,10	-
935	435797.02	2210086.60	0,10	-
936	435798.34	2210021.28	0,10	-
937	435798.38	2210021.16	0,10	-
938	435800.24	2209960.77	0,10	-
939	435800.09	2209960.34	0,10	-
940	435799.76	2209958.51	0,10	-
941	435799.76	2209956.64	0,10	-
942	435799.91	2209955.81	0,10	-
943	435800.64	2209951.22	0,10	-
944	435800.86	2209950.23	0,10	-
945	435801.49	2209948.47	0,10	-
946	435802.43	2209946.86	0,10	-

947	435803.63	2209945.43	0,10	-
948	435805.05	2209944.23	0,10	-
949	435806.67	2209943.30	0,10	-
950	435808.42	2209942.66	0,10	-
951	435810.26	2209942.34	0,10	-
952	435812.12	2209942.34	0,10	-
953	435813.96	2209942.66	0,10	-
954	435815.71	2209943.30	0,10	-
955	435817.33	2209944.23	0,10	-
956	435818.76	2209945.43	0,10	-
957	435819.96	2209946.86	0,10	-
958	435820.89	2209948.47	0,10	-
959	435821.53	2209950.23	0,10	-
960	435821.85	2209952.06	0,10	-
961	435821.85	2209953.33	0,10	-
962	435819.74	2210021.77	0,10	-
963	435818.42	2210087.06	0,10	-
964	435814.94	2210220.98	0,10	-
965	435811.47	2210354.85	0,10	-
966	435808.16	2210488.59	0,10	-
967	435807.05	2210555.27	0,10	-
968	435806.34	2210621.29	0,10	-
969	435804.87	2210753.76	0,10	-
970	435803.76	2210821.83	0,10	-
971	435803.11	2210888.32	0,10	-
972	435802.34	2210956.98	0,10	-
973	435800.51	2211085.62	0,10	-
974	435799.17	2211150.50	0,10	-
975	435798.90	2211216.63	0,10	-
976	435798.02	2211282.95	0,10	-
977	435797.28	2211331.84	0,10	-
978	435796.30	2211380.52	0,10	-
979	435795.57	2211429.36	0,10	-
980	435795.01	2211478.16	0,10	-
981	435794.32	2211527.31	0,10	-
982	435793.52	2211575.96	0,10	-
983	435792.67	2211625.10	0,10	-
984	435792.07	2211672.51	0,10	-
985	435804.66	2211733.93	0,10	-
986	435804.82	2211733.99	0,10	-
987	435806.44	2211734.92	0,10	-
988	435807.87	2211736.12	0,10	-
989	435809.06	2211737.55	0,10	-
990	435810.00	2211739.16	0,10	-
991	435810.63	2211740.91	0,10	-
992	435810.96	2211742.75	0,10	-
993	435810.96	2211744.62	0,10	-
994	435810.63	2211746.45	0,10	-
995	435810.00	2211748.21	0,10	-
996	435809.06	2211749.82	0,10	-
997	435808.84	2211750.09	0,10	-
998	435830.44	2211812.57	0,10	-
999	435861.86	2211874.20	0,10	-
1000	435895.84	2211896.10	0,10	-
1001	435897.32	2211896.10	0,10	-
1002	435898.92	2211896.39	0,10	-
1003	435930.10	2211886.34	0,10	-
1004	435976.13	2211867.50	0,10	-
1005	436014.78	2211843.24	0,10	-
1006	436053.98	2211818.29	0,10	-

1007	436055.20	2211817.62	0,10	-
1008	436056.96	2211816.98	0,10	-
1009	436058.79	2211816.66	0,10	-
1010	436060.66	2211816.66	0,10	-
1011	436062.49	2211816.98	0,10	-
1012	436064.25	2211817.62	0,10	-
1013	436065.53	2211818.36	0,10	-
1014	436094.98	2211837.40	0,10	-
1015	436123.93	2211855.61	0,10	-
1016	436144.70	2211868.67	0,10	-
1017	436145.19	2211868.39	0,10	-
1018	436146.94	2211867.75	0,10	-
1019	436148.78	2211867.43	0,10	-
1020	436150.65	2211867.43	0,10	-
1021	436152.48	2211867.75	0,10	-
1022	436154.24	2211868.39	0,10	-
1023	436155.85	2211869.32	0,10	-
1024	436157.28	2211870.52	0,10	-
1025	436158.48	2211871.95	0,10	-
1026	436158.60	2211872.15	0,10	-
1027	436181.80	2211872.01	0,10	-
1028	436223.68	2211871.41	0,10	-
1029	436223.83	2211871.45	0,10	-
1030	436268.26	2211871.42	0,10	-
1031	436269.19	2211871.46	0,10	-
1032	436271.03	2211871.78	0,10	-
1033	436272.78	2211872.42	0,10	-
1034	436274.40	2211873.35	0,10	-
1035	436275.83	2211874.55	0,10	-
1036	436277.02	2211875.98	0,10	-
1037	436277.96	2211877.59	0,10	-
1038	436278.59	2211879.35	0,10	-
1039	436278.92	2211881.18	0,10	-
1040	436278.92	2211882.11	0,10	-
1041	436278.98	2211913.68	0,10	-
1042	436278.94	2211913.82	0,10	-
1043	436278.92	2211918.36	0,10	-
1044	436279.47	2211932.21	0,10	-
1045	436380.05	2211935.49	0,10	-
1046	436436.34	2211937.61	0,10	-
1047	436452.82	2211938.36	0,10	-
1048	436509.88	2211937.62	0,10	-
1049	436510.00	2211937.66	0,10	-
1050	436572.75	2211937.51	0,10	-
1051	436638.61	2211937.87	0,10	-
1052	436692.16	2211937.13	0,10	-
1053	436744.94	2211936.88	0,10	-
1054	436797.54	2211936.39	0,10	-
1055	436797.67	2211936.43	0,10	-
1056	436849.60	2211936.51	0,10	-
1057	436984.34	2211935.88	0,10	-
1058	436984.85	2211935.92	0,10	-
1059	437049.84	2211938.63	0,10	-
1060	437049.93	2211938.55	0,10	-
1061	437051.55	2211937.62	0,10	-
1062	437053.30	2211936.98	0,10	-
1063	437055.14	2211936.66	0,10	-
1064	437057.00	2211936.66	0,10	-
1065	437058.84	2211936.98	0,10	-
1066	437060.59	2211937.62	0,10	-

1067	437062.21	2211938.55	0,10	-
1068	437063.63	2211939.75	0,10	-
1069	437063.81	2211939.96	0,10	-
1070	437067.96	2211940.48	0,10	-
1071	437069.42	2211940.76	0,10	-
1072	437069.66	2211940.85	0,10	-
1073	437095.94	2211942.71	0,10	-
1074	437154.56	2211943.51	0,10	-
1075	437185.24	2211944.15	0,10	-
1076	437210.86	2211944.43	0,10	-
1077	437210.96	2211944.47	0,10	-
1078	437240.61	2211945.05	0,10	-
1079	437269.76	2211945.25	0,10	-
1080	437269.96	2211945.30	0,10	-
1081	437303.30	2211946.14	0,10	-
1082	437331.27	2211946.29	0,10	-
1083	437357.43	2211946.53	0,10	-
1084	437358.68	2211946.07	0,10	-
1085	437360.52	2211945.75	0,10	-
1086	437362.39	2211945.75	0,10	-
1087	437363.54	2211945.95	0,10	-
1088	437367.97	2211946.80	0,10	-
1089	437368.65	2211946.96	0,10	-
1090	437370.41	2211947.59	0,10	-
1091	437372.02	2211948.53	0,10	-
1092	437373.47	2211949.74	0,10	-
1093	437374.06	2211950.45	0,10	-
1094	437377.98	2211955.05	0,10	-
1095	437378.56	2211955.80	0,10	-
1096	437379.49	2211957.41	0,10	-
1097	437380.13	2211959.17	0,10	-
1098	437380.33	2211960.30	0,10	-
1099	437381.08	2211964.82	0,10	-
1100	437381.16	2211965.55	0,10	-
1101	437381.16	2211967.41	0,10	-
1102	437380.84	2211969.25	0,10	-
1103	437380.55	2211970.04	0,10	-
1104	437381.09	2212030.57	0,10	-
1105	437381.05	2212030.68	0,10	-
1106	437381.09	2212064.81	0,10	-
1107	437381.35	2212133.32	0,10	-
1108	437381.34	2212167.24	0,10	-
1109	437381.31	2212201.13	0,10	-
1110	437381.44	2212234.90	0,10	-
1111	437381.58	2212268.71	0,10	-
1112	437381.62	2212337.29	0,10	-
1113	437381.58	2212371.38	0,10	-
1114	437381.66	2212405.42	0,10	-
1115	437381.92	2212439.43	0,10	-
1116	437382.06	2212473.58	0,10	-
1117	437381.96	2212507.54	0,10	-
1118	437382.09	2212567.51	0,10	-
1119	437427.46	2212608.62	0,10	-
1120	437467.86	2212608.52	0,10	-
1121	437468.34	2212608.56	0,10	-
1122	437514.28	2212610.48	0,10	-
1123	437572.20	2212610.67	0,10	-
1124	437572.44	2212610.72	0,10	-
1125	437699.83	2212613.72	0,10	-
1126	437762.17	2212614.90	0,10	-

1127	437883.93	2212617.65	0,10	-
1128	437945.37	2212618.50	0,10	-
1129	438005.39	2212619.73	0,10	-
1130	438064.84	2212620.71	0,10	-
1131	438247.59	2212624.25	0,10	-
1132	438369.31	2212626.51	0,10	-
1133	438429.60	2212627.71	0,10	-
1134	438491.06	2212628.63	0,10	-
1135	438554.56	2212628.63	0,10	-
1136	438554.84	2212628.67	0,10	-
1137	438616.64	2212630.27	0,10	-
1138	438676.12	2212631.12	0,10	-
1139	438676.22	2212631.16	0,10	-
1140	438740.35	2212632.64	0,10	-
1141	438740.51	2212632.67	0,10	-
1142	438801.59	2212635.02	0,10	-
1143	438863.84	2212636.65	0,10	-
1144	438918.84	2212636.57	0,10	-
1145	438919.01	2212636.61	0,10	-
1146	439010.56	2212637.90	0,10	-
1147	439011.04	2212637.32	0,10	-
1148	439012.47	2212636.12	0,10	-
1149	439014.09	2212635.19	0,10	-
1150	439015.84	2212634.55	0,10	-
1151	439017.67	2212634.23	0,10	-
1152	439019.54	2212634.23	0,10	-
1153	439021.38	2212634.55	0,10	-
1154	439023.13	2212635.19	0,10	-
1155	439024.74	2212636.12	0,10	-
1156	439026.17	2212637.32	0,10	-
1157	439027.37	2212638.75	0,10	-
1158	439028.30	2212640.36	0,10	-
1159	439028.94	2212642.12	0,10	-
1160	439029.27	2212643.95	0,10	-
1161	439029.27	2212645.82	0,10	-
1162	439028.94	2212647.65	0,10	-
1163	439028.30	2212649.41	0,10	-
1164	439027.37	2212651.02	0,10	-
1165	439027.17	2212651.27	0,10	-
1166	439026.35	2212652.40	0,10	-
1167	439026.89	2212719.40	0,10	-
1168	439027.95	2212787.46	0,10	-
1169	439028.87	2212848.89	0,10	-
1170	439028.83	2212849.35	0,10	-
1171	439028.68	2212855.86	0,10	-
1172	439028.57	2212900.84	0,10	-
1173	439057.04	2212892.90	0,10	-
1174	439057.14	2212892.87	0,10	-
1175	439058.21	2212892.68	0,10	-
1176	439118.62	2212882.91	0,10	-
1177	439179.50	2212865.66	0,10	-
1178	439179.64	2212865.62	0,10	-
1179	439179.98	2212865.56	0,10	-
1180	439249.09	2212849.38	0,10	-
1181	439315.11	2212832.49	0,10	-
1182	439449.74	2212798.04	0,10	-
1183	439516.65	2212780.94	0,10	-
1184	439718.88	2212729.47	0,10	-
1185	439853.15	2212695.32	0,10	-
1186	439920.44	2212677.71	0,10	-

1187	440053.91	2212643.95	0,10	-
1188	440054.13	2212643.92	0,10	-
1189	440057.55	2212643.10	0,10	-
1190	440121.07	2212626.33	0,10	-
1191	440256.54	2212590.56	0,10	-
1192	440323.22	2212573.29	0,10	-
1193	440388.55	2212556.60	0,10	-
1194	440455.99	2212538.81	0,10	-
1195	440523.83	2212521.57	0,10	-
1196	440588.90	2212504.71	0,10	-
1197	440589.17	2212504.55	0,10	-
1198	440590.92	2212503.91	0,10	-
1199	440657.87	2212486.54	0,10	-
1200	440726.05	2212469.16	0,10	-
1201	440793.23	2212451.29	0,10	-
1202	440861.96	2212433.58	0,10	-
1203	440928.46	2212416.56	0,10	-
1204	441068.14	2212379.36	0,10	-
1205	441068.28	2212379.33	0,10	-
1206	441138.61	2212361.48	0,10	-
1207	441269.84	2212327.28	0,10	-
1208	441403.97	2212292.46	0,10	-
1209	441467.96	2212275.97	0,10	-
1210	441527.08	2212260.51	0,10	-
1211	441523.09	2212223.99	0,10	-
1212	441523.07	2212223.76	0,10	-
1213	441523.07	2212223.52	0,10	-
1214	441519.57	2212169.96	0,10	-
1215	441517.33	2212134.83	0,10	-
1216	441515.36	2212107.53	0,10	-
1217	441515.25	2212107.21	0,10	-
1218	441514.92	2212105.37	0,10	-
1219	441514.92	2212104.49	0,10	-
1220	441514.86	2212100.23	0,10	-
1221	441514.90	2212099.24	0,10	-
1222	441515.23	2212097.41	0,10	-
1223	441515.87	2212095.65	0,10	-
1224	441516.80	2212094.04	0,10	-
1225	441518.00	2212092.61	0,10	-
1226	441519.43	2212091.41	0,10	-
1227	441521.04	2212090.48	0,10	-
1228	441522.79	2212089.84	0,10	-
1229	441524.63	2212089.52	0,10	-
1230	441526.50	2212089.52	0,10	-
1231	441528.33	2212089.84	0,10	-
1232	441530.08	2212090.48	0,10	-
1233	441531.70	2212091.41	0,10	-
1234	441533.13	2212092.61	0,10	-
1235	441534.33	2212094.04	0,10	-
1236	441535.26	2212095.65	0,10	-
1237	441535.90	2212097.41	0,10	-
1238	441536.22	2212099.24	0,10	-
1239	441536.22	2212099.41	0,10	-
1240	441538.68	2212133.34	0,10	-
1241	441544.39	2212221.90	0,10	-
1242	441548.01	2212255.08	0,10	-
1243	441670.34	2212223.22	0,10	-
1244	441670.48	2212223.20	0,10	-
1245	441738.10	2212206.36	0,10	-
1246	441738.27	2212206.27	0,10	-

1247	441740.02	2212205.63	0,10	-
1248	441740.75	2212205.50	0,10	-
1249	441745.52	2212204.53	0,10	-
1250	441746.64	2212204.37	0,10	-
1251	441748.50	2212204.37	0,10	-
1252	441750.34	2212204.70	0,10	-
1253	441752.09	2212205.33	0,10	-
1254	441753.71	2212206.27	0,10	-
1255	441755.14	2212207.47	0,10	-
1256	441756.34	2212208.89	0,10	-
1257	441757.27	2212210.51	0,10	-
1258	441757.45	2212211.02	0,10	-
1259	441761.56	2212221.04	0,10	-
1260	441838.98	2212310.44	0,10	-
1261	441877.38	2212355.51	0,10	-
1262	441922.64	2212407.51	0,10	-
1263	441923.33	2212408.39	0,10	-
1264	441924.26	2212410.01	0,10	-
1265	441924.90	2212411.76	0,10	-
1266	441924.94	2212411.98	0,10	-
1267	441941.23	2212478.26	0,10	-
1268	441956.20	2212539.42	0,10	-
1269	441976.88	2212608.99	0,10	-
1270	441976.96	2212609.27	0,10	-
1271	441977.09	2212609.98	0,10	-
1272	441988.80	2212669.49	0,10	-
1273	441990.27	2212670.34	0,10	-
1274	441991.70	2212671.54	0,10	-
1275	441992.90	2212672.97	0,10	-
1276	441993.83	2212674.58	0,10	-
1277	441994.47	2212676.33	0,10	-
1278	441994.79	2212678.17	0,10	-
1279	441994.79	2212680.04	0,10	-
1280	441994.47	2212681.87	0,10	-
1281	441993.83	2212683.62	0,10	-
1282	441992.90	2212685.24	0,10	-
1283	441992.58	2212685.62	0,10	-
1284	442028.93	2212814.84	0,10	-
1285	442078.75	2212991.26	0,10	-
1286	442100.10	2213065.16	0,10	-
1287	442116.43	2213123.11	0,10	-
1288	442142.19	2213192.28	0,10	-
1289	442142.20	2213192.43	0,10	-
1290	442176.41	2213287.79	0,10	-
1291	442194.20	2213334.72	0,10	-
1292	442300.37	2213329.10	0,10	-
1293	442354.58	2213326.19	0,10	-
1294	442356.08	2213326.22	0,10	-
1295	442357.92	2213326.54	0,10	-
1296	442359.67	2213327.18	0,10	-
1297	442361.29	2213328.11	0,10	-
1298	442362.72	2213329.31	0,10	-
1299	442363.92	2213330.74	0,10	-
1300	442364.85	2213332.35	0,10	-
1301	442365.49	2213334.11	0,10	-
1302	442365.54	2213334.43	0,10	-
1303	442381.32	2213401.30	0,10	-
1304	442396.31	2213461.30	0,10	-
1305	442413.05	2213529.42	0,10	-
1306	442445.55	2213661.89	0,10	-

1307	442458.84	2213717.23	0,10	-
1308	442508.50	2213719.26	0,10	-
1309	442557.71	2213721.54	0,10	-
1310	442602.08	2213723.08	0,10	-
1311	442647.37	2213725.03	0,10	-
1312	442647.85	2213725.06	0,10	-
1313	442648.49	2213725.17	0,10	-
1314	442653.13	2213725.83	0,10	-
1315	442654.31	2213726.08	0,10	-
1316	442656.07	2213726.72	0,10	-
1317	442657.68	2213727.65	0,10	-
1318	442659.11	2213728.85	0,10	-
1319	442660.31	2213730.28	0,10	-
1320	442661.24	2213731.89	0,10	-
1321	442661.88	2213733.64	0,10	-
1322	442662.20	2213735.48	0,10	-
1323	442662.20	2213737.35	0,10	-
1324	442661.88	2213739.18	0,10	-
1325	442661.24	2213740.94	0,10	-
1326	442660.31	2213742.55	0,10	-
1327	442659.11	2213743.98	0,10	-
1328	442657.68	2213745.18	0,10	-
1329	442656.07	2213746.11	0,10	-
1330	442654.31	2213746.75	0,10	-
1331	442652.48	2213747.07	0,10	-
1332	442650.61	2213747.07	0,10	-
1333	442649.97	2213746.96	0,10	-
1334	442645.89	2213746.39	0,10	-
1335	442601.30	2213744.47	0,10	-
1336	442556.90	2213742.92	0,10	-
1337	442556.78	2213742.89	0,10	-
1338	442507.60	2213740.64	0,10	-
1339	442455.21	2213738.50	0,10	-
1340	442450.35	2213738.40	0,10	-
1341	442449.63	2213738.36	0,10	-
1342	442447.79	2213738.04	0,10	-
1343	442446.04	2213737.40	0,10	-
1344	442444.42	2213736.47	0,10	-
1345	442442.99	2213735.27	0,10	-
1346	442441.80	2213733.84	0,10	-
1347	442440.86	2213732.22	0,10	-
1348	442440.25	2213730.53	0,10	-
1349	442438.58	2213724.49	0,10	-
1350	442438.52	2213724.15	0,10	-
1351	442424.76	2213666.96	0,10	-
1352	442407.05	2213594.83	0,10	-
1353	442375.54	2213466.46	0,10	-
1354	442360.54	2213406.42	0,10	-
1355	442360.53	2213406.28	0,10	-
1356	442347.27	2213350.07	0,10	-
1357	442346.05	2213349.37	0,10	-
1358	442344.62	2213348.17	0,10	-
1359	442240.63	2213353.76	0,10	-
1360	442187.52	2213356.50	0,10	-
1361	442186.03	2213356.47	0,10	-
1362	442184.19	2213356.15	0,10	-
1363	442182.44	2213355.51	0,10	-
1364	442180.83	2213354.57	0,10	-
1365	442179.40	2213353.38	0,10	-
1366	442178.20	2213351.95	0,10	-



1367	442177.27	2213350.33	0,10	-
1368	442177.22	2213350.21	0,10	-
1369	442175.45	2213346.31	0,10	-
1370	442174.87	2213344.68	0,10	-
1371	442174.67	2213343.57	0,10	-
1372	442156.37	2213295.28	0,10	-
1373	442156.34	2213295.09	0,10	-
1374	442135.64	2213237.49	0,10	-
1375	442122.11	2213199.69	0,10	-
1376	442096.22	2213130.17	0,10	-
1377	442095.96	2213129.33	0,10	-
1378	442079.53	2213071.07	0,10	-
1379	442058.18	2212997.18	0,10	-
1380	442041.21	2212937.30	0,10	-
1381	442026.01	2212883.64	0,10	-
1382	441990.52	2212757.75	0,10	-
1383	441969.85	2212683.80	0,10	-
1384	441969.65	2212683.27	0,10	-
1385	441969.33	2212681.43	0,10	-
1386	441956.23	2212614.60	0,10	-
1387	441935.61	2212545.27	0,10	-
1388	441935.53	2212544.99	0,10	-
1389	441935.49	2212544.76	0,10	-
1390	441906.64	2212427.13	0,10	-
1391	441906.10	2212426.94	0,10	-
1392	441904.49	2212426.00	0,10	-
1393	441903.06	2212424.80	0,10	-
1394	441901.86	2212423.37	0,10	-
1395	441900.93	2212421.76	0,10	-
1396	441900.29	2212420.01	0,10	-
1397	441899.97	2212418.17	0,10	-
1398	441899.97	2212416.31	0,10	-
1399	441900.29	2212414.47	0,10	-
1400	441861.21	2212369.52	0,10	-
1401	441861.16	2212369.41	0,10	-
1402	441822.78	2212324.43	0,10	-
1403	441772.01	2212265.89	0,10	-
1404	441748.40	2212238.55	0,10	-
1405	441747.23	2212237.56	0,10	-
1406	441746.27	2212236.42	0,10	-
1407	441743.77	2212233.14	0,10	-
1408	441743.55	2212232.84	0,10	-
1409	441742.61	2212231.23	0,10	-
1410	441742.43	2212230.72	0,10	-
1411	441741.15	2212227.65	0,10	-
1412	441675.70	2212243.94	0,10	-
1413	441608.57	2212261.51	0,10	-
1414	441550.80	2212276.46	0,10	-
1415	441551.32	2212279.78	0,10	-
1416	441551.42	2212280.52	0,10	-
1417	441551.42	2212282.39	0,10	-
1418	441551.09	2212284.22	0,10	-
1419	441550.45	2212285.98	0,10	-
1420	441550.32	2212286.31	0,10	-
1421	441549.39	2212287.92	0,10	-
1422	441548.84	2212288.70	0,10	-
1423	441547.68	2212290.07	0,10	-
1424	441546.25	2212291.27	0,10	-
1425	441544.64	2212292.20	0,10	-
1426	441542.89	2212292.84	0,10	-

1427	441541.05	2212293.16		0,10	-
1428	441539.18	2212293.16		0,10	-
1429	441537.35	2212292.84		0,10	-
1430	441535.59	2212292.20		0,10	-
1431	441533.98	2212291.27		0,10	-
1432	441532.55	2212290.07		0,10	-
1433	441531.35	2212288.64		0,10	-
1434	441530.42	2212287.02		0,10	-
1435	441529.78	2212285.27		0,10	-
1436	441529.46	2212283.43		0,10	-
1437	441529.46	2212282.01		0,10	-
1438	441473.36	2212296.68		0,10	-
1439	441341.20	2212330.86		0,10	-
1440	441204.98	2212366.41		0,10	-
1441	441143.94	2212382.21		0,10	-
1442	441073.60	2212400.05		0,10	-
1443	441003.29	2212418.85		0,10	-
1444	440933.90	2212437.26		0,10	-
1445	440798.69	2212471.99		0,10	-
1446	440731.49	2212489.86		0,10	-
1447	440731.38	2212489.88		0,10	-
1448	440663.22	2212507.26		0,10	-
1449	440603.36	2212522.79		0,10	-
1450	440599.17	2212567.40		0,10	-
1451	440593.53	2212625.10		0,10	-
1452	440593.22	2212626.82		0,10	-
1453	440592.58	2212628.58		0,10	-
1454	440591.65	2212630.19		0,10	-
1455	440590.45	2212631.62		0,10	-
1456	440589.02	2212632.82		0,10	-
1457	440587.40	2212633.75		0,10	-
1458	440585.65	2212634.39		0,10	-
1459	440583.81	2212634.71		0,10	-
1460	440581.95	2212634.71		0,10	-
1461	440580.11	2212634.39		0,10	-
1462	440578.36	2212633.75		0,10	-
1463	440576.74	2212632.82		0,10	-
1464	440575.32	2212631.62		0,10	-
1465	440574.12	2212630.19		0,10	-
1466	440573.18	2212628.58		0,10	-
1467	440572.55	2212626.82		0,10	-
1468	440572.22	2212624.99		0,10	-
1469	440572.22	2212623.12		0,10	-
1470	440572.24	2212623.02		0,10	-
1	440581.30	2212528.78		0,10	-

3. Сведения о характерных точках части (частей) границы объекта

Обозначение характерных точек части границы	Координаты, м		Метод определения координат характерной точки	Средняя квадратическая погрешность положения характерной точки (M), м	Описание обозначения точки на местности (при наличии)
	X	Y			
1	2	3	4	5	6
-	-	-	-	-	-

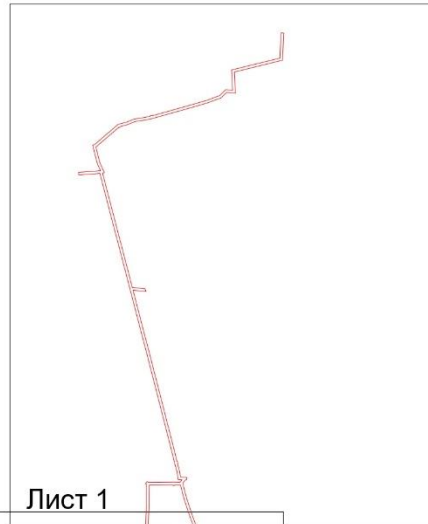
**Схема расположения границ публичного сервитута**

**для эксплуатации объекта  
ВЛ-10 кВ ВЛ-1204 ПС АС-12 11,2КМ**

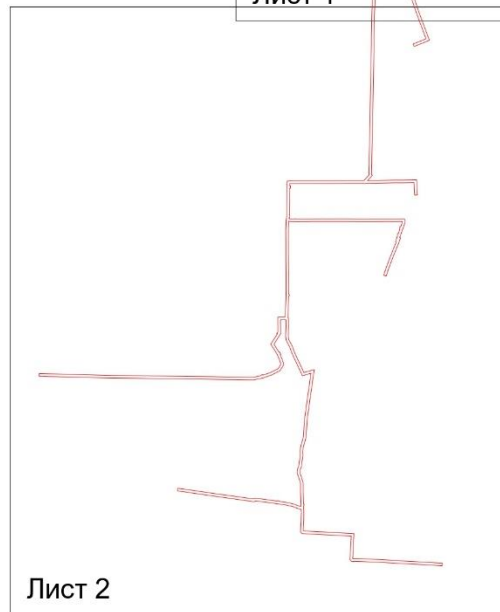
(наименование объекта)

**План границ объекта**

**Обзорная схема границ объекта**



Лист 1



Лист 2

**Условные обозначения:**



- граница устанавливаемой  
зоны публичного сервитута

Схема расположения границ публичного сервитута  
для эксплуатации объекта  
ВЛ-10 кВ В.Л-1204 ПС АС-12 11.КМ  
(линейный объект)



Используемые условные знаки и обозначения:

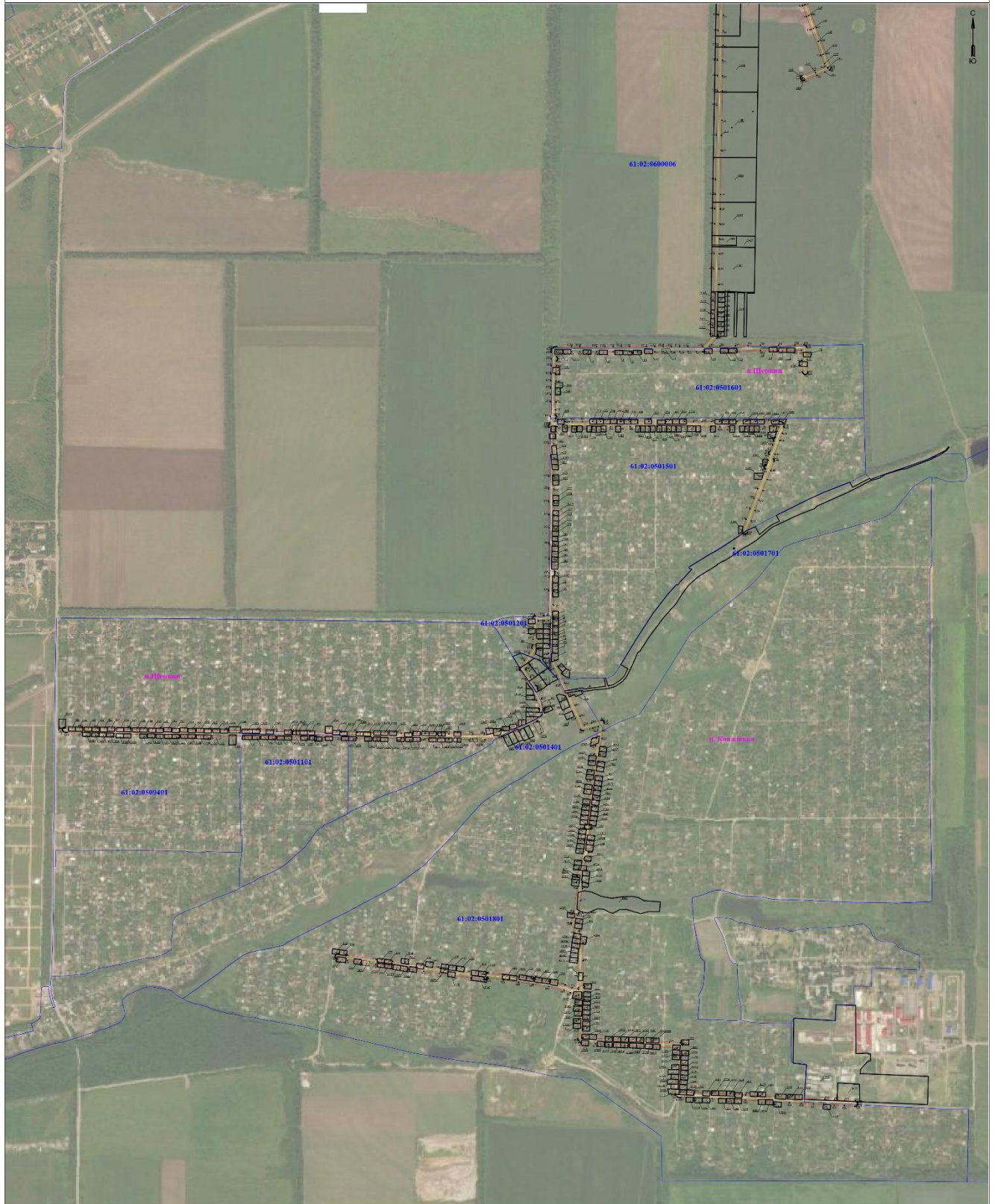
- 1 - обозначение характерной точки границы устанавливаемой зоны публичного сервитута
- границы земельных участков, попадающих в зону публичного сервитута
- граница кадастрового квартала
- 61:02:0600006 - номер кадастрового квартала
- граница устанавливаемой зоны публичного сервитута
- ось линии

Масштаб 1:6000

2673 - кадастровый номер ЗУ

п. Октябрьский - наименование субъекта, населенного пункта

Схема расположения границ публичного сервитута  
для эксплуатации объекта  
ВЛ-10 кВ В.З-1204 ПС АС-12 11.2КМ  
(наименование объекта)



Используемые условные знаки и обозначения:

- I - обозначение характерной точки границы устанавливаемой зоны публичного сервитута
- - границы земельных участков, попадающих в зону публичного сервитута
- - границы кадастрового квартала
- 61:02:0600006 - номер кадастрового квартала
- - граница устанавливаемой зоны публичного сервитута
- - ось линии

Масштаб 1:7000

2673 - кадастровый номер ЗУ

п.Октябрь - наименование субъекта, населенного пункта