

ОПИСАНИЕ МЕСТОПОЛОЖЕНИЯ ГРАНИЦ

Публичный сервитут КТПН191-100КВТ от ВЛ-701, КТПН114-160КВТ от ВЛ-701

(наименование объекта, местоположение границ которого описано (далее - объект))

Раздел 1

Сведения об объекте

№ п/п	Характеристики объекта	Описание характеристик
1	2	3
1.	Местоположение объекта	Ростовская область, район Аксайский, поселок Красный
2.	Площадь объекта +/- величина погрешности определения площади (Р +/- Дельта Р)	918 +/- 11 м ²
3.	Иные характеристики объекта	Публичный сервитут. В целях размещения объекта электросетевого хозяйства, его неотъемлемых технологических частей - КТПН191-100КВТ от ВЛ-701, КТПН114-160КВТ от ВЛ-701. Срок публичного сервитута 49 лет. Владелец публичного сервитута публичное акционерное общество «Россети Юг» ИНН 6164266561, ОГРН1076164009096, почтовый адрес: 344002, г.Ростов-на-Дону, ул.Большая Садовая, д.49, адрес электронной почты office@rosseti-yug.ru

Раздел 2**Сведения о местоположении границ объекта**

1. Система координат МСК-61, зона 2

2. Сведения о характерных точках границ объекта

Обозначение характерных точек границ	Координаты, м		Метод определения координат характерной точки	Средняя квадратическая погрешность положения характерной точки (Mt), м	Описание обозначения точки на местности (при наличии)
	X	Y			
1	2	3	4	5	6
1	440013.36	2216806.22	Метод спутниковых геодезических измерений (определений)	0.1	-
2	440011.54	2216827.87	Метод спутниковых геодезических измерений (определений)	0.1	-
3	439989.89	2216826.05	Метод спутниковых геодезических измерений (определений)	0.1	-
4	439991.70	2216804.40	Метод спутниковых геодезических измерений (определений)	0.1	-
1	440013.36	2216806.22	Метод спутниковых геодезических измерений (определений)	0.1	-
5	440070.94	2216395.96	Метод спутниковых геодезических измерений (определений)	0.1	-
6	440064.29	2216415.64	Метод спутниковых геодезических измерений (определений)	0.1	-
7	440084.52	2216422.42	Метод спутниковых геодезических измерений (определений)	0.1	-
8	440091.23	2216402.42	Метод спутниковых геодезических измерений (определений)	0.1	-
5	440070.94	2216395.96	Метод спутниковых геодезических измерений (определений)	0.1	-

3. Сведения о характерных точках части (частей) границы объекта

Обозначение характерных точек части границы	Координаты, м		Метод определения координат характерной точки	Средняя квадратическая погрешность положения характерной точки (Mt), м	Описание обозначения точки на местности (при наличии)
	X	Y			
1	2	3	4	5	6
-	-	-	-	-	-

Раздел 3

Сведения о местоположении измененных (уточненных) границ объекта

1. Система координат -

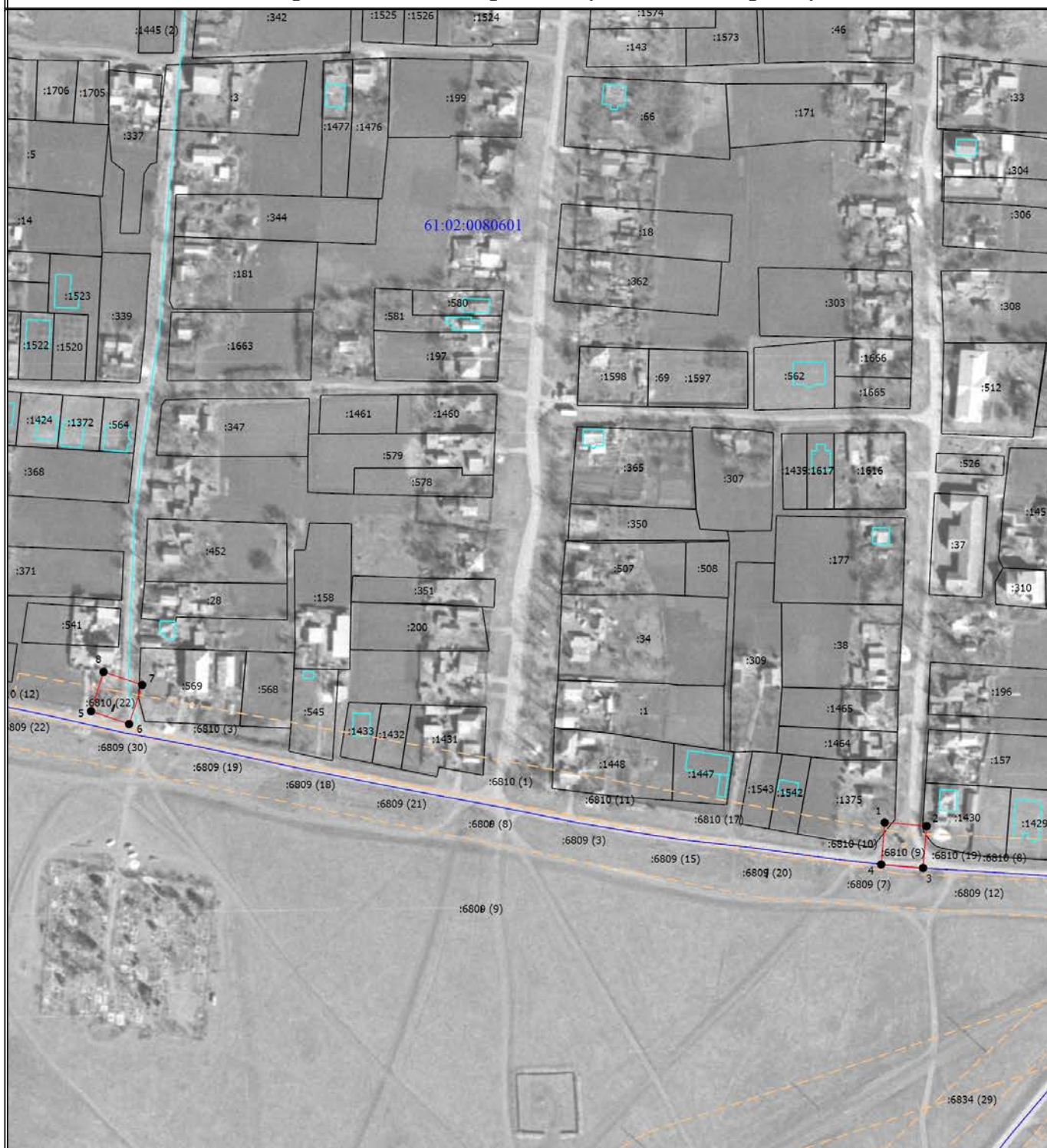
2. Сведения о характерных точках границ объекта

Обозначение характерных точек границ	Существующие координаты, м		Измененные (уточненные) координаты, м		Метод определения координат характерной точки	Средняя квадратическая погрешность положения характерной точки (M _t), м	Описание обозначения точки на местности (при наличии)
	X	Y	X	Y			
1	2	3	4	5	6	7	8
-	-	-	-	-	-	-	

3. Сведения о характерных точках части (частей) границы объекта

Обозначение характерных точек части границы	Существующие координаты, м		Измененные (уточненные) координаты, м		Метод определения координат характерной точки	Средняя квадратическая погрешность положения характерной точки (M _t), м	Описание обозначения точки на местности (при наличии)
	X	Y	X	Y			
1	2	3	4	5	6	7	8
-	-	-	-	-	-	-	

Схема расположения границ публичного сервитута



Условные обозначения

- - Характерная точка границы, сведения о которой позволяют однозначно определить ее положение на местности
- 1 - Обозначение новой характерной точки
- :2 - Кадастровый номер объекта недвижимости
- 61:02:0080601** - Номер кадастрового квартала
- - Граница публичного сервитута
- - Существующая часть границы, имеющиеся в ЕГРН сведения о которой достаточны для определения ее местоположения
- - Граница объекта капитального строительства
- - - - - Граница зоны с особыми условиями
- - Граница кадастрового квартала